

21  
/05  
26

# IA, Dato y Ciberseguridad:

decisiones estratégicas para  
la universidad



SOCINFO  
sociedad de  
la información digital

# PLATICA

Plataforma Transversal de Impulso a la **Ciencia Abierta**  
Estado del proyecto

# PLATICA: Una iniciativa de largo recorrido



*“Impulsar una **colaboración conjunta** con las entidades nacionales competentes para el despliegue de una **infraestructura nacional, compartida** por universidades y centros de investigación, y federada en **EOSC**, para el almacenamiento, gestión y publicación de **datos científicos** de áreas temáticas no cubiertas por infraestructuras europeas”.*

(Crue, febrero de 2019)

<https://www.crue.org/2019/02/crue-aprueba-compromiso-open-science/>

# El compromiso

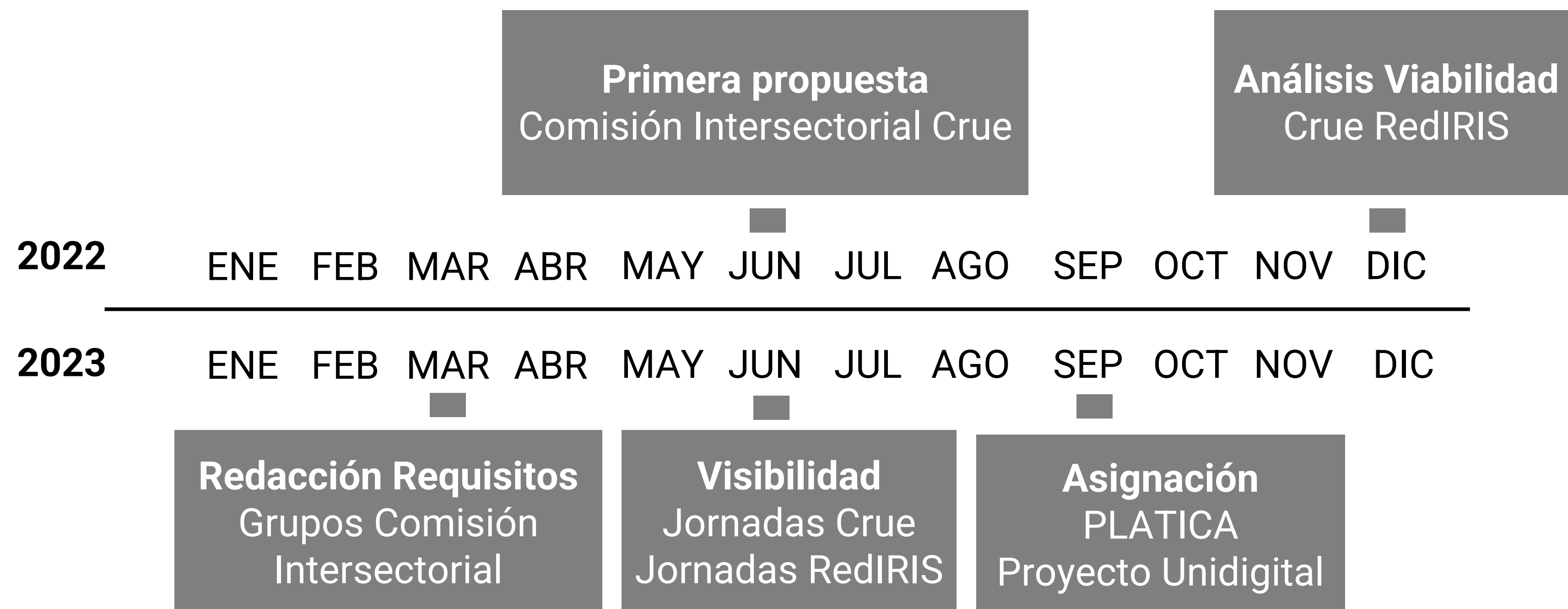


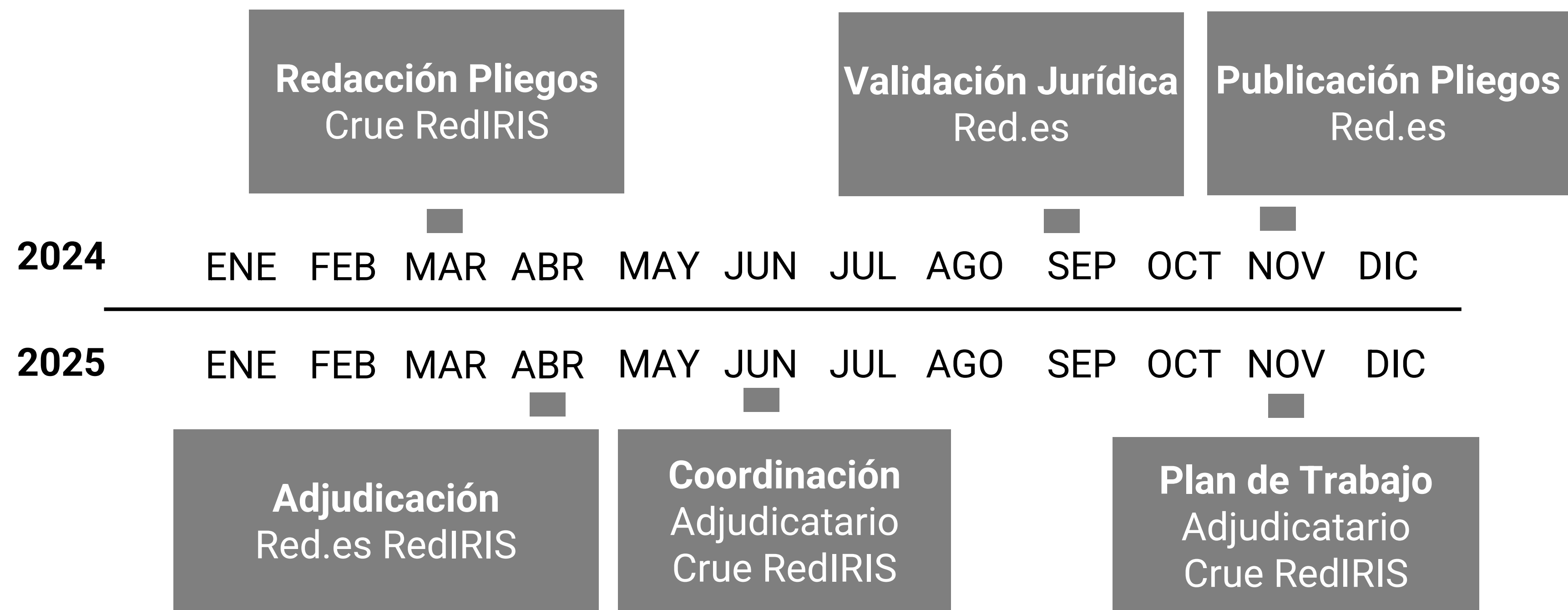
Crue refuerza su compromiso con la Ciencia Abierta y presenta el proyecto Platica en las I Jornadas de Open Science



“**Vigo, 2 de junio de 2023.** La presidenta de la Comisión de Ciencia Abierta de Crue y rectora de la Universidad de Alicante, Amparo Navarro, junto con el rector de la Universidad de Vigo, Manuel Reigosa, anfitrión del encuentro, inauguraron este jueves, 1 de junio, las **I Jornadas de Open Science**. Durante la presentación, se destacó el **compromiso de la universidad española con la iniciativa Open Science** y se puso como ejemplo el **proyecto de Plataforma Transversal de Impulso a la Ciencia Abierta (Platica) impulsado por Crue Universidades Españolas**”.

<https://www.crue.org/2023/06/crue-refuerza-su-compromiso-con-la-ciencia-abierta-y-presenta-el-proyecto-platica-en-las-i-jornadas-de-open-science/>

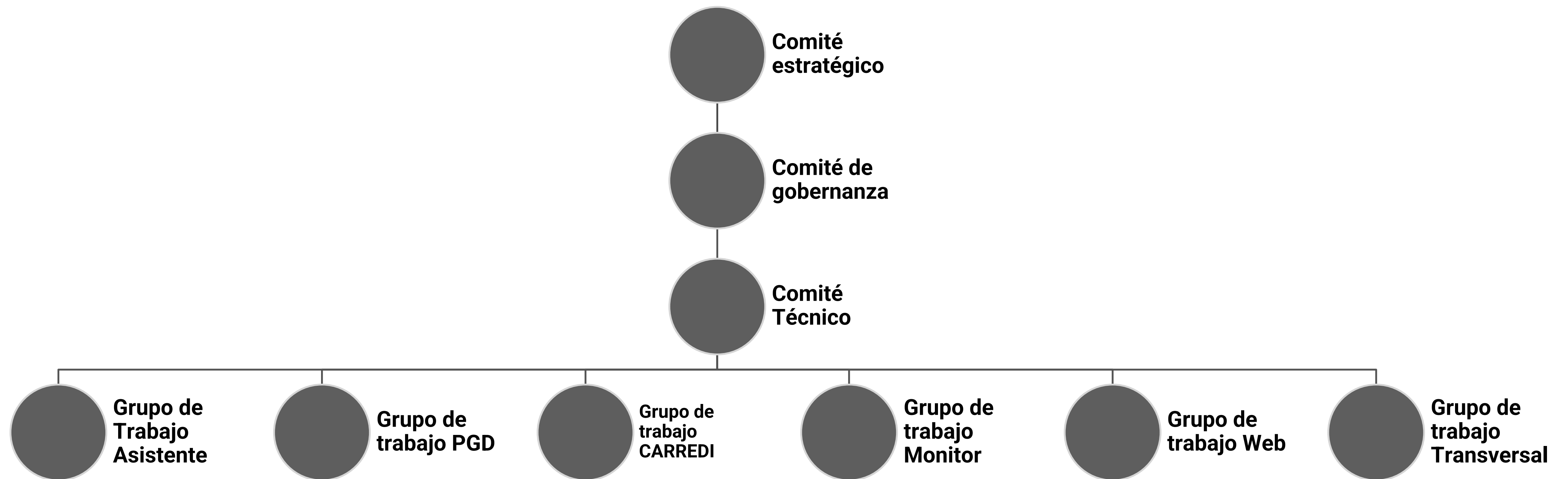




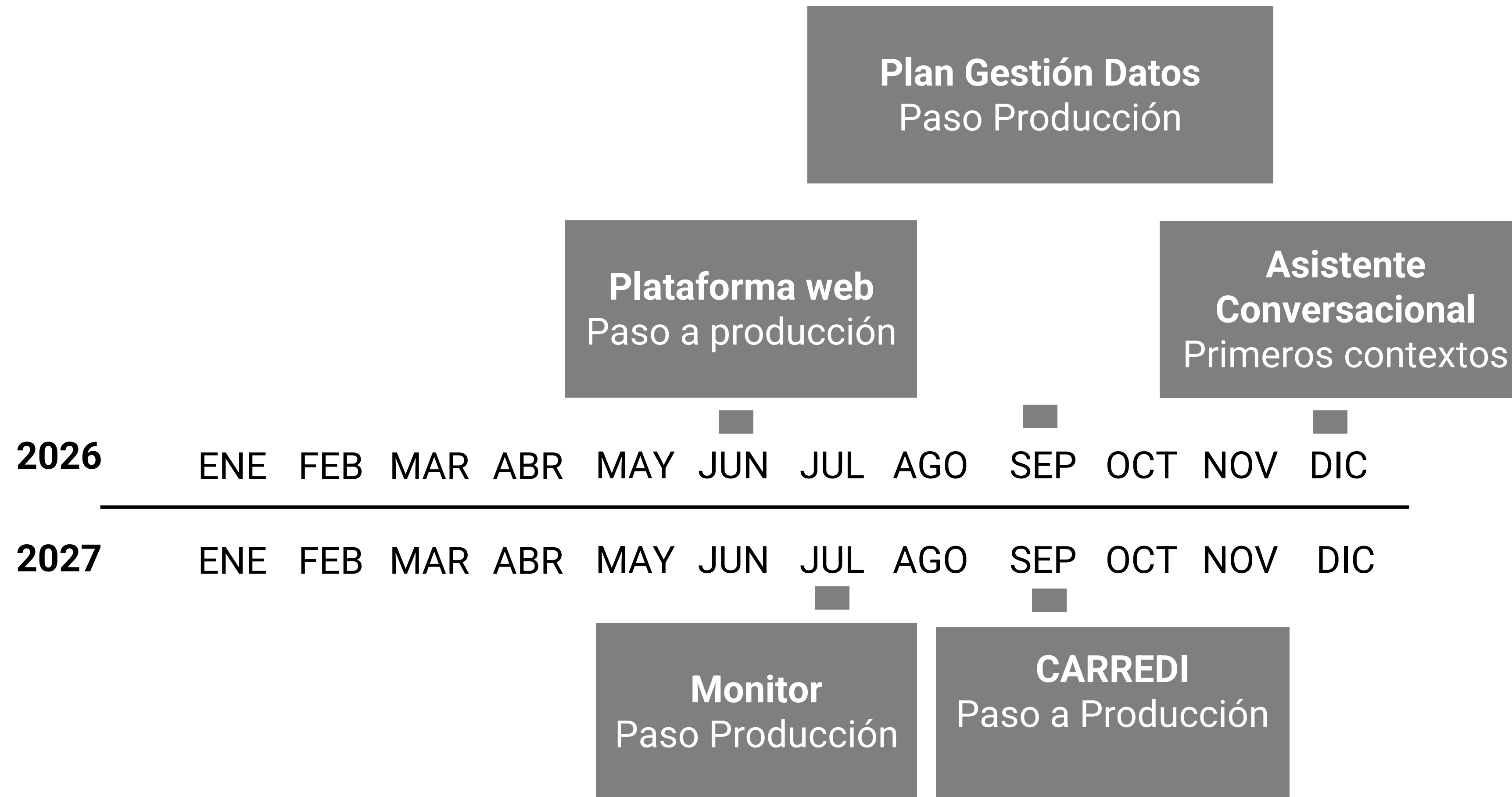
UTE **TECHFRIENDLY** -  
FUNDACION **DIALNET**

[https://contrataciondelestado.es/wps/poc?uri=deeplink:detalle\\_licitacion&idEvl=7P2GQJZbnxNQFSeKCRun4Q%3D%3D](https://contrataciondelestado.es/wps/poc?uri=deeplink:detalle_licitacion&idEvl=7P2GQJZbnxNQFSeKCRun4Q%3D%3D)

# Un modelo de gestión sostenible: Crue – RedIRIS - FECYT



# Con resultados progresivos e incrementales



# PLATICA

## Un proyecto de tecnología, datos e información

## PLATICA

Plataforma Transversal de Impulso a la **Ciencia Abierta**, accesible vía web, modular y escalable.

### ASISTENTE VIRTUAL

**Asistente conversacional** ayuda a la comunidad investigadora a usar la plataforma y a resolver dudas sobre ciencia abierta.

### DATOS DE INVESTIGACIÓN

CARREDI:  
**Catálogo, Registro y Repositorio**  
Español de **Datos** de Investigación.

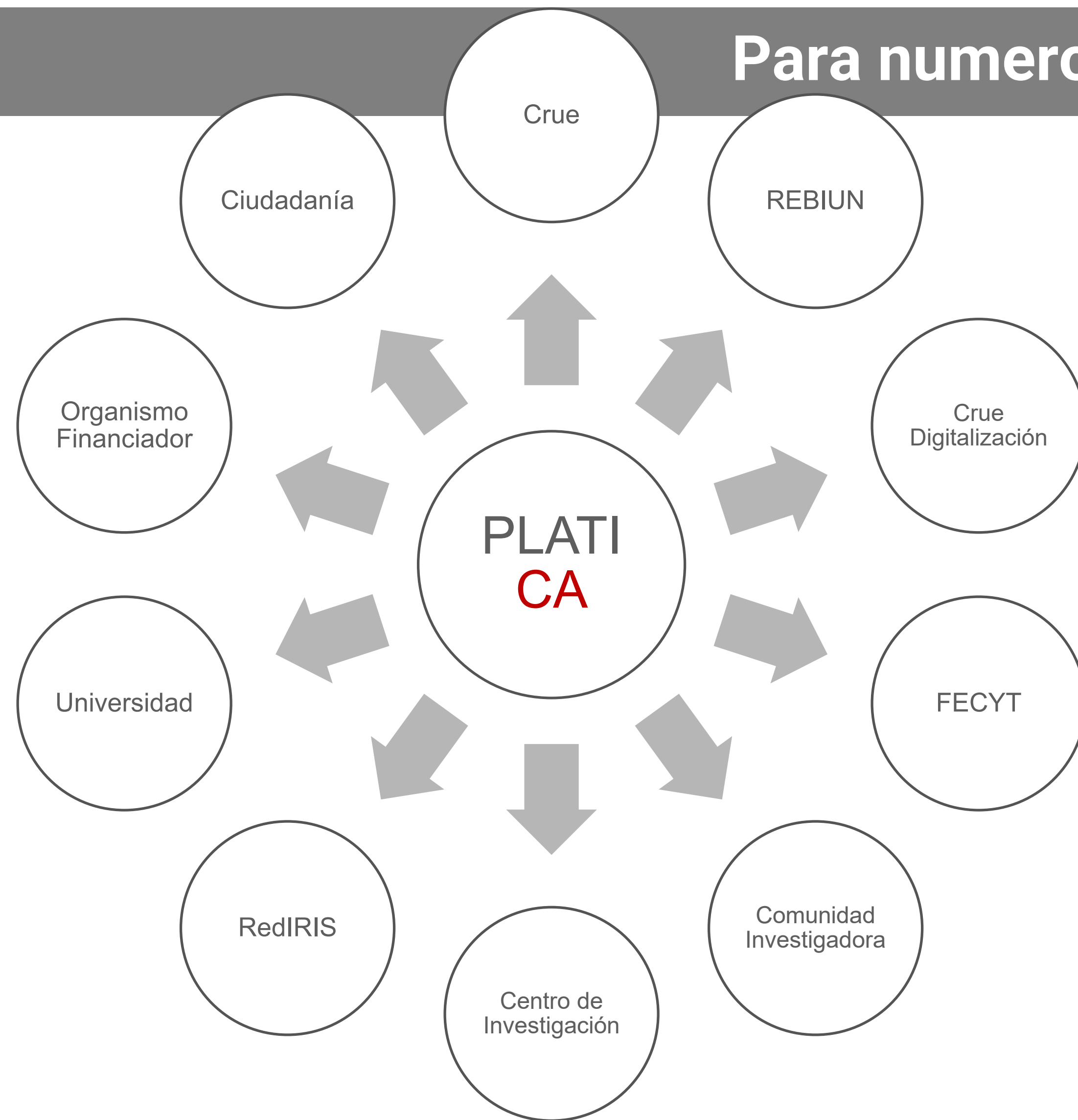
### PLANES GESTIÓN DE DATOS

Herramienta colaborativa para crear, **versionar y compartir PGD** conforme a principios FAIR y a las plantillas de los financiadores.

### MONITORIZACIÓN

Motor de **métricas** que automatiza la recolección el análisis y la visualización de **indicadores** nacionales de acceso abierto.

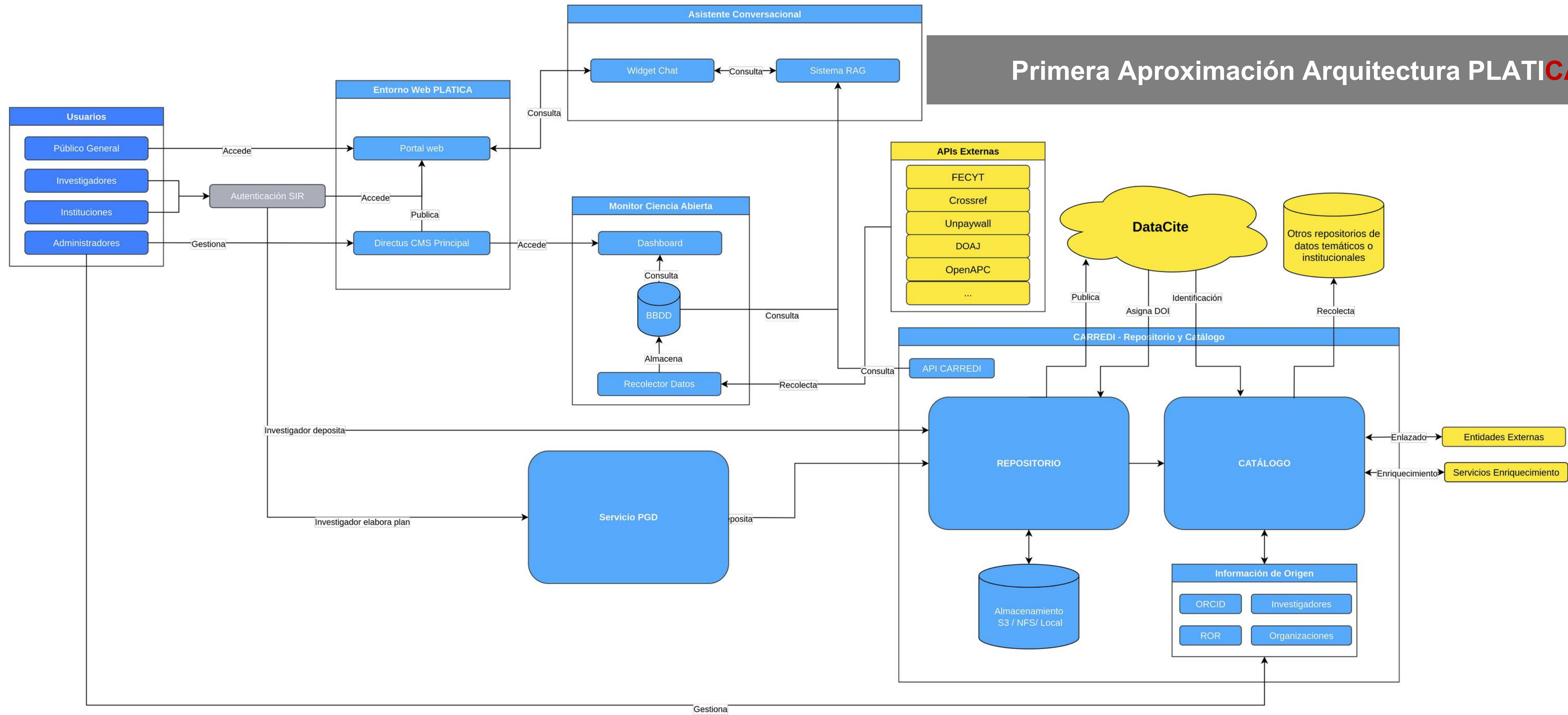
# Para numerosos agentes implicados



### Principios de **diseño** en PLATICA:

- Plataforma digital unificada y modular.
- **Interoperabilidad:** Estándares y tecnologías abiertas.
- **Desacoplamiento:** Arquitectura de microservicios.
- **Experiencia de usuario** unificada.

# Primera Aproximación Arquitectura PLATICA



Módulo transversal en PLATICA, diseñado para convertirse en el portal de referencia para los usuarios interesados en Ciencia Abierta.

- **Alcance:** Entorno web centralizado con acceso a los diferentes módulos:
  - Información **general** sobre Ciencia Abierta.
  - Información específica sobre PLATICA.
  - Acceso autenticado e invitado a los **módulos** de PLATICA.

- **¿En qué punto se encuentra?**
  - URL de acceso propuesta: [platica.gob.es](http://platica.gob.es).
  - Arquitectura definida.
  - Interfaz de usuario, gráfica y usabilidad avanzada.
  
- **¿Qué expectativas tenemos?**
  - Portal de referencia para la Ciencia Abierta.

Módulo de IA en PLATICA, diseñado para asistir a los usuarios en su interacción con la plataforma y con los conceptos de la Ciencia Abierta.

- **Alcance:** Dominios de contexto:
  - Dominio **general** sobre Ciencia Abierta.
  - Dominio específico sobre el **uso** de PLATICA.
  - Dominio específico sobre el **contenido** de PLATICA.

- **¿En qué punto se encuentra?**
  - Arquitectura definida.
  - Primeras pruebas sobre dominio específico Ciencia Abierta.
  - Dominio específico sobre el **contenido** de PLATICA
- **¿Qué expectativas tenemos?**
  - Asistente IA con alto contexto Ciencia Abierta.
  - Contexto PLATICA incluirá información web, PGD, monitor y metadatos CARREDI.

Facilita a la comunidad investigadora la planificación, creación y mantenimiento de sus planes de gestión de datos de investigación, de acuerdo con las mejores prácticas científicas y los principios FAIR.

- **Alcance:**

- Soportado sobre OpenCDMP.

- <https://opencdmp.github.io/>

- Características clave: modular, interoperable, multilingüe.

- Integración con CARREDI para vincular PGDs con los datos publicados.

- **¿En qué punto se encuentra?**
  - Arquitectura definida.
  - Definición de flujos de trabajo y roles necesarios.
- **¿Qué expectativas tenemos?**
  - Plataforma de apoyo a la generación y publicación de PGDs.
  - Plantillas específicas vinculadas a la tipología de proyectos de investigación.

# CARREDI: Catálogo Registro y Repositorio Español de Datos Investigación

Gestiona, descubre y permite reutilizar datos de investigación con un repositorio para su depósito y su publicación y un catálogo para su registro.

- **Alcance:**

- Soportado sobre Dataverse.

- <https://dataverse.org/>

- Características clave: Modular, multi-instanciable, multilingüe.

- La alimentación, recolección e integración de datos en el catálogo serán procesos automatizados, apoyado en la infraestructura de DataCite y expondrá sus registros para la recolección automática por parte de plataformas externas.

# CARREDI: Catálogo Registro y Repositorio Español de Datos de Investigación

- **¿En qué punto se encuentra?**
  - Arquitectura definida.
  - Definición de fuentes y flujos de Integración.
- **¿Qué expectativas tenemos?**
  - Plataforma de catálogo y almacenamiento de datasets de investigación.
  - Fuente de referencia para datasets de investigación nacionales curados.

Plataforma de inteligencia de negocio (BI) especializada en PLATICA para medir y visualizar el estado y la evolución de la Ciencia Abierta en España.

- **Alcance:**

- Recolección y agregación de datos desde fuentes de datos externas.
- Cálculo de indicadores clave (KPIs) a partir de datos agregados.
- Visualización de datos e indicadores de forma interactiva.

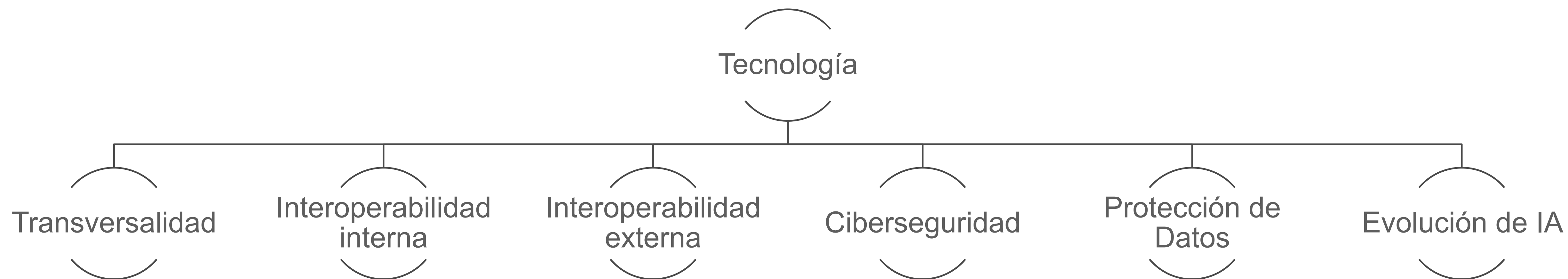
# Servicio de monitorización de la Ciencia Abierta

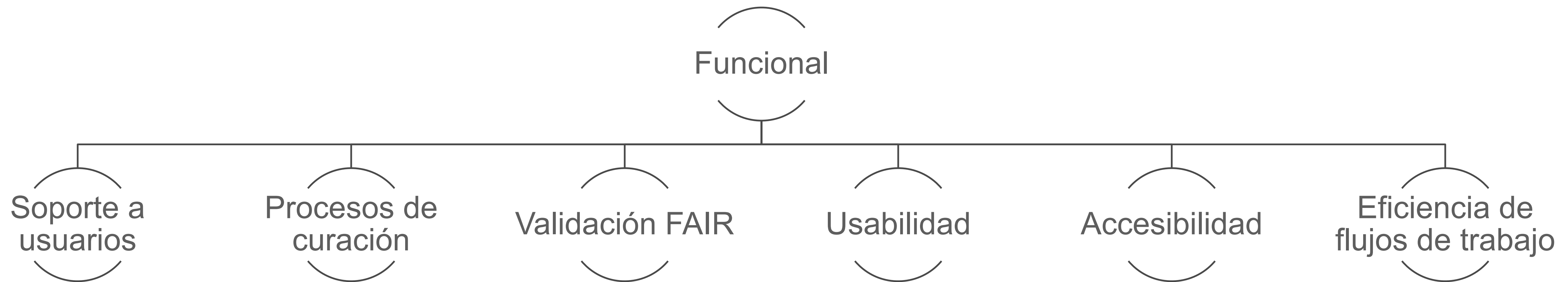
- **¿En qué punto se encuentra?**
  - Arquitectura definida.
  - Análisis de fuentes e indicadores clave.
  - En desarrollo interfaz de visualización.
  
- **¿Qué expectativas tenemos?**
  - Entorno de referencia para métricas e indicadores sobre ciencia abierta.

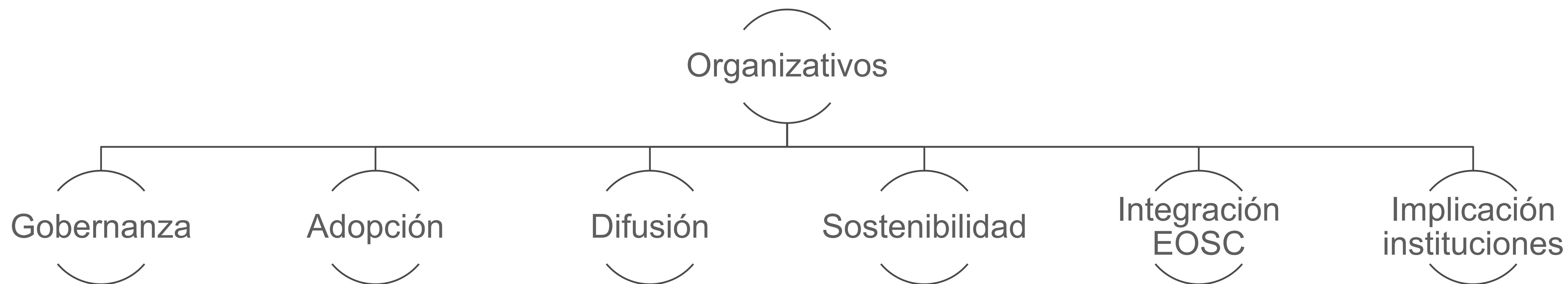
# PLATICA

## De proyecto a servicio sostenible

# Riesgos Tecnológicos







PLATICA  
Data is the new oil...

Leaders | Regulating the internet giants

# The world's most valuable resource is no longer oil, but data

The data economy demands a new approach to antitrust rules

Share



<https://www.economist.com>

May 6th 2017 | 5 min read

Fuente: <https://www.economist.com/leaders/2017/05/06/the-worlds-most-valuable-resource-is-no-longer-oil-but-data>