

Presentación de candidatura a los premios Socinfo Digital: Emergencias TIC, en la categoría **Premio Uso de Tecnologías Emergentes en la Gestión de Emergencias.**

El activo más importante de Protección Civil es la anticipación, es decir toda aquella actividad tendente al seguimiento y vigilancia de amenazas potenciales y su valoración para adopción de medidas preventivas y de protección. Esto es lo que realmente salva vidas masivamente, en la **gestión** de la gestión de las emergencias, porque cuando el riesgo se materializa ya no es tan factible salvar vidas, ya es una lotería.

Los servicios de Protección Civil nos dedicamos permanentemente a detectar y valorar posibles riesgos y amenazas que pueden afectar a una comunidad. Si esa investigación resulta positiva, es decir, es una amenaza real para la comunidad, entra a formar parte del catálogo de riesgos y se inicia una serie de labores fundamentales como son, en primer y prioritario lugar, la eliminación del riesgo. Evidentemente es lo deseable pero a veces la magnitud, la capacidad técnica o el coste impiden su eliminación por lo que resta lo de “convivir con el riesgo”.

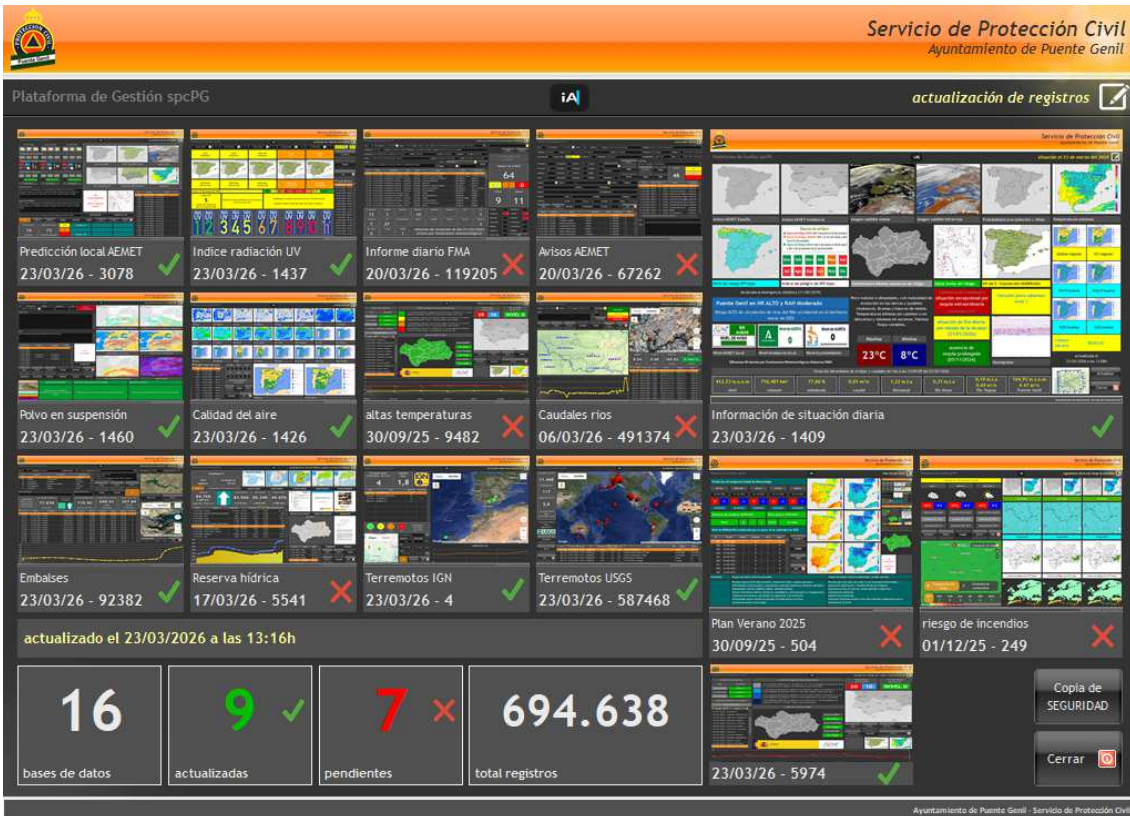
Por tanto es necesario conocer más el riesgo y amenazas, su posible evolución y escenarios de emergencias que puede generar, además que de su conocimiento posibilitaría el implementar medidas preventivas y de protección tendentes a minorizar el impacto de sus efectos. El verdadero valor de Protección Civil es EVITAR que los siniestros se produzcan, y para ello contamos con acciones muy potentes como la anticipación, prevención o autoprotección.

En esta breve introducción ya se detecta que la catalogación de riesgos es fundamental para poder eliminarlos o “domesticarlos”, y profundizar en su conocimiento ayudará en evitar daños a la población. Todo esto se unirá finalmente en los planes de protección civil, organización, y quedarían las necesarias herramientas para el seguimiento y vigilancia del fenómeno.

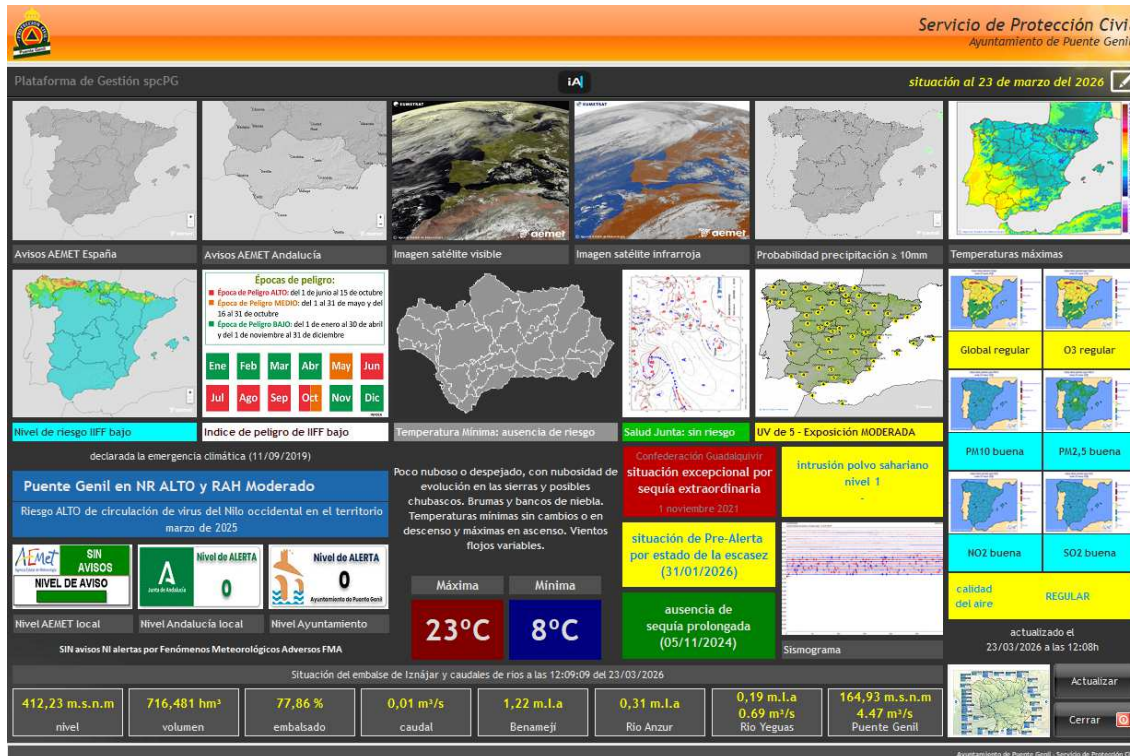
Esto último es mi aportación a la candidatura, las herramientas que he puesto a disposición de la gestión de una emergencia real que hemos sufrido recientemente por el tren de borrascas que nos ha afectado en Andalucía.

Lo primero es las herramientas de seguimiento de uno o varios riesgos catalogados, cada riesgos debe contar con sus herramientas de seguimiento y medición. No se puede gestionar lo que no se puede medir.

Mi caso es un tanto especial y beneficioso porque en mi se da a la par el técnico de protección civil y el informático por lo que el análisis y creación de herramientas es propio. Esto me posibilitó crear mi propia plataforma de gestión del servicio de protección civil, basada en mi experiencia de 40 años de servicio y conocimiento en protección civil y programación. Un ejemplo, tengo un ritual diario los 365 días y casi las 24 horas. Diariamente genero un informe sobre diferentes riesgos establecidos que hay que vigilar y medir. Este informe resultante es el que provocaría esa anticipación y las acciones establecidas en los protocolos y demás planes de protección civil. Si desconocemos a diario la predicción meteorológica, el nivel de cauces, la calidad del aire o el riesgo sísmico, es muy difícil anticiparse.



Seguimiento diario de riesgos establecidos



Ejemplo de informe diario correspondiente al 23 de marzo de 2026

Cuando aparecen las primeras predicciones que indicaban un episodio por meteorología adversa en nuestra zona se activa una fase de dedicación mayor a la vigilancia y seguimiento de ese río atmosférico acompañado de lluvia intensa y persistente y vientos fuertes que nos afectará, se informa a los responsables políticos y se informa a la población, facilitando medidas de autoprotección a adoptar.

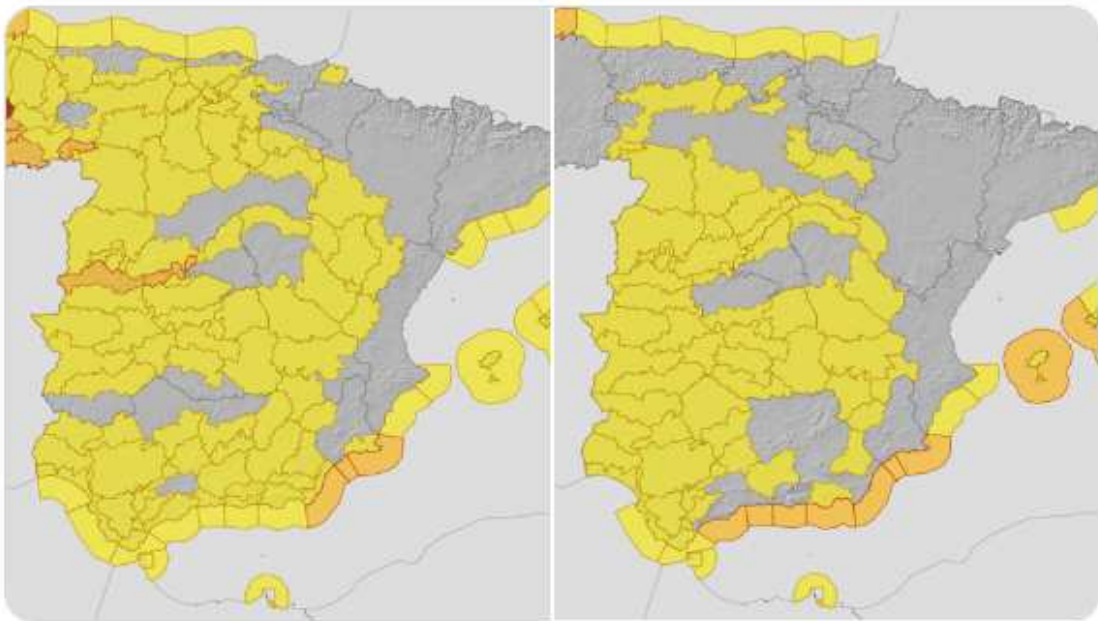


Servicio de Protección Civil
@spcPG



Previsto para mañana martes y el miércoles, avisos de nivel amarillo por [#viento](#), rachas máximas de 70 km/h.

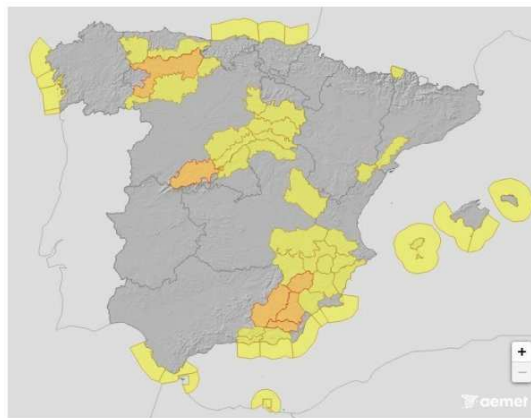
- Asegure elementos que pudiesen caer a la calle y cerrar puertas, ventanas o toldos.
- Evite zonas en obras o en estado ruinoso.
- Cuidado en parques y zonas arboladas



1:01 p. m. · 26 ene. 2026 · 323 Visualizaciones

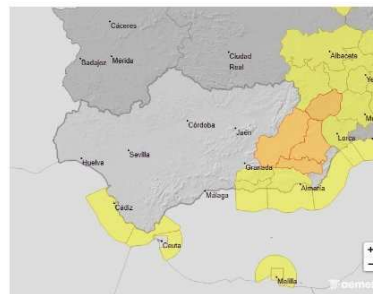
Como la evolución era cada vez más desfavorable, se empiezan a adoptar medidas, empezando por la activación de plan territorial de emergencia local, y seguido por cierre de espacios o actividades y recomendaciones para la población. Con la activación del plan, el Alcalde como Director del Plan activa su Comité Asesor que es un órgano de asesoramiento y que normalmente lo compone los responsables de servicios y técnicos que aportan iniciativas, medidas o asesoramiento para que el Alcalde adopte acciones preventivas y de protección de los servicios, de la población y de los más vulnerables.

Ante estos retos, el servicio de protección civil facilita herramientas para que, tanto la dirección como el Comité Asesor, disponga de toda la información de la que disponemos en todo momento y puedan valorar peligros, escenarios y posibles medidas. Este es el segundo ejemplo de uso de herramientas para la gestión de emergencias. Diariamente y actualizado permanentemente disponían de un especial sobre el episodio que nos afectaba y que se iba actualizando con todo lo relacionado con el episodio. El mismo está disponible en este [enlace](#).



PREDICCIÓN 8 de febrero:

Cielos muy nubosos con precipitaciones débiles a moderadas durante la primera mitad del día, tendiendo a abrirse algunos claros durante las horas centrales del día y aumentando de nuevo a cubiertos por la tarde, con precipitaciones moderadas. Nubes bajas y brumas matinales. Temperaturas con pocos cambios. Vientos moderados de componente oeste, amainando al final de la tarde.



Domingo 8, sin avisos



Como tercera herramienta, un especial técnico con la información y recursos que facilita protección civil y otros servicios sobre situación, incidencias, impactos, medidas, etc. Es un recurso muy potente que permite utilizar múltiples recursos y en múltiples formatos, desde mapas, visores con información tiempo real, paneles de mando, bases de datos, satélites, modelos, predicciones, etc.

Esta herramienta que es tecnología de ESRI se nutre de las herramientas y datos del servicio de protección civil y de la multitud de servicios de las diferentes administraciones organizaciones nacionales, autonómicas, provinciales y locales.

Se distribuye en diferentes apartados como son zonas, incidentes, afectadas, herramientas, Comité Asesor e información pública, pudiéndose ampliarse en función de las necesidades. En todos hay un apartado explicativo y más ampliado, la herramienta en cuestión.

Como ejemplo, el apartado ZONAS, donde se disponía en un mapa las zonas inundables detectadas con la experiencia de años anteriores y que fueron las zonas a vigilar. Este mapa

fue la primera herramienta de valoración y permitió adoptar las primeras acciones. Esta herramienta puede conocerse en este [enlace](#).

Feenómenos Meteorológicos Adversos

Zonas Incidentes Afectadas Herramientas Comité Asesor Información Pública

Zonas

- ⊕ Zonas inundables
- ⊕ Zonas a vigilar
- ⊕ Albergues
- ⊕ T500

ZONAS AFECTADAS CERRADAS AL PÚBLICO:

- Tramo de la Avenida de Andalucía
- Calle de Los Pinos (en su totalidad)
- Calle de San Rafael
- Local del Fontanero
- Edificio de viviendas en zona de riesgo
- Plaza de España (frente a los edificios con su estructura)

RECOMENDACIONES DE SEGURIDAD ANTES DEL TEMPORAL

- No permanecer bajo árboles, por cables o estructuras metálicas.
- Evitar salir de edificios por zonas de riesgo.
- Evitar salir de edificios por zonas de riesgo.
- Evitar salir de edificios por zonas de riesgo.
- Evitar salir de edificios por zonas de riesgo.

Si detecta una situación de riesgo avisar al 112 o al teléfono Local 957606875

Seguir esta información oficial y evitar rumores bulos

información preventiva

Plan de Emergencia ante el Riesgo de Inundaciones (PERI) Situación Operativa 2

MEDIDAS EXCEPCIONALES

Desplazamiento en todo Andalucía de la actividad ordinaria presencial, control de día y de noche de los servicios de emergencia 1-1-2, 1-1-1, Protección Civil (GRUPO de Bomberos, Cruz Roja...)

Paralización de la SMI para realización de labores de limpieza, rescate sanitario y transporte.

Evitar desplazamientos en asociadas.

#RioAmorético

acciones

Instituto Geográfico Nacional | Esri | TomTom | Garmin | GeoTechnologies, Inc | Intermap | ME... 1000 m L... Powered by Esri

Este es el resumen de herramientas y tecnología utilizada en una situación real, adversa y de emergencia y que han realizado una gran función en la gestión, así como en la información pública.



Rafael Gálvez Rivas

Funcionario Coordinador de Protección Civil
Ayuntamiento de Puente Genil (Córdoba)