

Presentación de candidatura a los premios Socinfo Digital: Emergencias TIC, en la categoría Premio Servicios Digitales de Emergencias al Ciudadano.

Soy un profesional del mundo de la emergencia con una dilatada experiencia que ya ha cumplido más de 40 años de labor. Como funcionario de Protección Civil, servidor público, mi principal propósito es salvar vidas, especialmente de forma colectiva, pueblos enteros, y con una dedicación en la información ante emergencias, durante su afección y tras su finalización, porque la información puede representar el 50% en la gestión de emergencias.

Por ello, y motivado por mi deseo de dedicación altruista y voluntaria ante situaciones de emergencia donde los ciudadanos sufren y corren riesgos, dedico todo el tiempo del que dispongo en ayudar a informarles y facilitar a través de monográficos específicos, toda la información que es de su interés y conveniencia.

Empecé en mi propio Ayuntamiento creando un espacio de información, permanentemente actualizado, para el episodio pandémico que sufrimos. A través del especial articulé recursos para mantener el contacto, conocer su situación o necesidades de los empleados públicos o los propios vecinos de mi municipio. Un formato fácil en el que le facilitamos los apartados de que necesitan o qué ofrecen, todo ello sumado a la ingente cantidad de información que se manejaba (preventiva, informativa, de protección, etc).

Por medio de todos los puntos de información (PIC) del municipio se divulgó un código QR para que cualquier ciudadano tuviese acceso a la información y recursos.





Ayuntamiento Puente Genil
@AytoPuenteGenil



Activado un monográfico especial por la pandemia de [#Coronavirus](#), con toda la información de interés en la web de [@spcPG](#). Colocada cartelería informativa en [#PuenteGenil](#). Escanea el código QR con tu móvil y accede a la web a través de este enlace: 112emergencias.es/ES/

CORONAVIRUS
TODA LA INFORMACIÓN
www.112emergencias.es

Información Oficial sobre CORONAVIRUS

Carteles informativos en PIC y edificios oficiales.

ESCANEA EL CÓDIGO CON TU MÓVIL Y TE CONDUCCIÓN A LA WEB DEL SERVICIO DE PROTECCIÓN CIVIL DEL AYUNTAMIENTO DE PUENTEGENIL

AYUNTAMIENTO DE PUENTE GENIL

The infographic is a dark blue rectangle with a white border. On the left, there is a white box containing the word 'CORONAVIRUS' in red, the text 'TODA LA INFORMACIÓN' in orange, the website 'www.112emergencias.es', and a large QR code. Below the QR code are the logos of the Ayuntamiento de Puente Genil and the Servicio de Protección Civil. On the right, the text 'Información Oficial sobre CORONAVIRUS' is at the top, followed by the main headline 'Carteles informativos en PIC y edificios oficiales.' in large white font. At the bottom right, there is a smaller line of text: 'ESCANEA EL CÓDIGO CON TU MÓVIL Y TE CONDUCCIÓN A LA WEB DEL SERVICIO DE PROTECCIÓN CIVIL DEL AYUNTAMIENTO DE PUENTEGENIL'. The Ayuntamiento de Puente Genil logo is also present at the bottom left of the infographic.

grupocomunicatv y 6 más

10:13 a. m. · 13 mar. 2020



Tras la experiencia que me aportó la pandemia de coronavirus, me dediqué de lleno, con la misma filosofía, a informar sobre la **crisis sismo-volcánica de La Palma**, ofreciendo toda la información actualizado sobre el episodio y de aquellos recursos e indicaciones más destacables.

Otros ejemplos elaborados bajo el proyecto Unidades Tecnológicas de Protección Civil generando herramientas para dar cobertura a situaciones de emergencia, y brindando información de interés para ciudadanía y apoyo a las administraciones públicas.

Seguimiento del incendio forestal en Tenerife (Arafo – Candelaria):

#IFTenerife

Incendio forestal Arafo-Candelaria

afecta a los municipios de Arafo, Candelaria, Santa Úrsula, La Victoria, El Rosario, La Orotava, El Sauzal, Tacoronte, La Matanza, Güímar, Fasnia y Los Realejos, en Tenerife



El incendio sigue **ACTIVO** y en nivel 2.

Afectados 12 municipios, 14.751 hectáreas, un perímetro de 90km y más de 13.019 evacuados.

(23:15h) El incendio de Tenerife evoluciona favorablemente hacia su estabilización después de ocho días de lucha titánica. Quedan pequeños núcleos evacuados en Güímar y en la zona norte



#IFTenerife

FIN DE EVACUACIÓN

de las siguientes zonas afectadas por el incendio forestal:

- EL ROSARIO:**
 - Todas las zonas evacuadas, a excepción del entorno de Las Lagunetas, perteneciente a este municipio.
- SANTA ÚRSULA:**
 - Todas las zonas evacuadas a excepción de:
 - Zona el Farbojillo: C/ Cuesta Perera hasta límite con Lomo Hilo, y calles Los Lances, Las Tosqueras, Barranquillo, Fuente Gonzalo, Lomo la Mina y Camino El Monte
 - Zona alta de Vera del Barranco
- LA OROTAVA:**
 - Todas las zonas evacuadas, a excepción de la zona de Izaña, y la del Parador Nacional de El Teide
- LOS REALEJOS:**
 - Todas las zonas evacuadas



1-1-2 CANARIAS INFORMA

FIN DE EVACUACIÓN Incendio forestal

Gobierno de Canarias

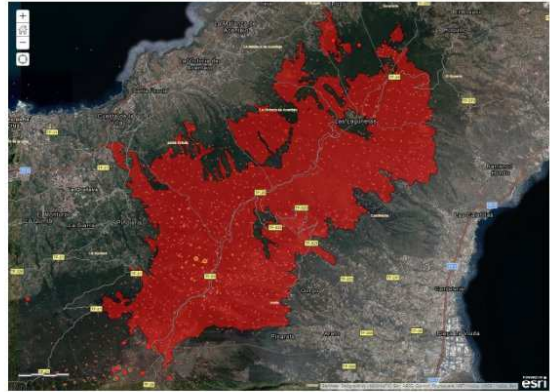
012 Teléfonos de Información y Atención Ciudadana

922 470 012
928 301 012
902 111 012

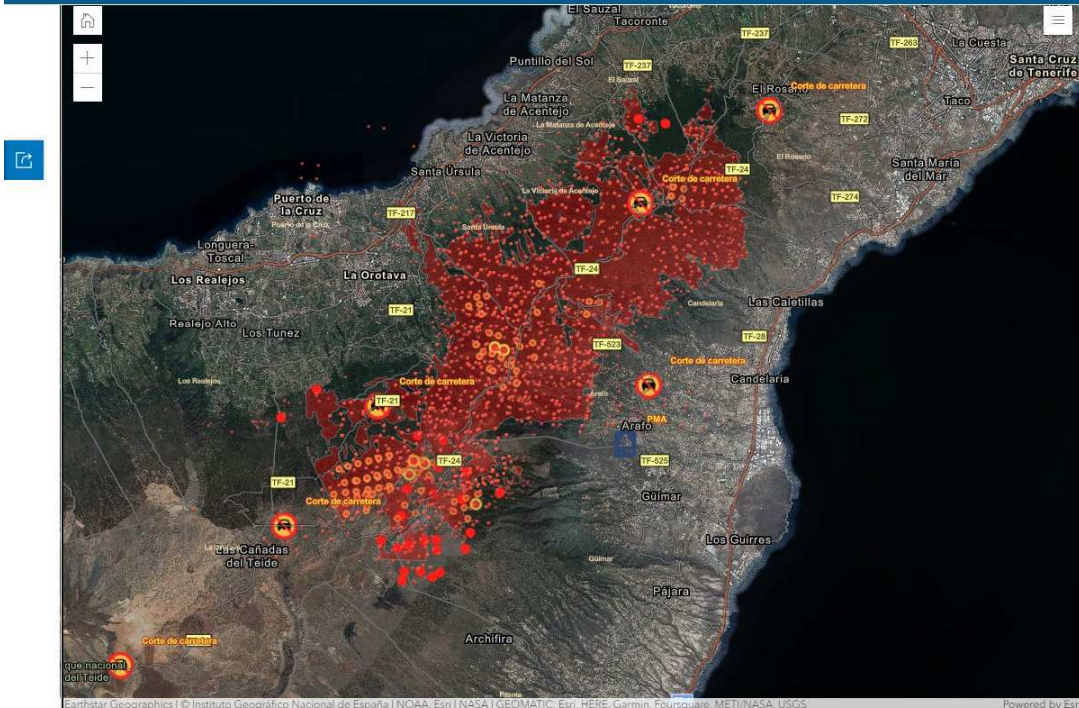
* Coste de una llamada local. Gratuito en la mayor parte de planes de llamadas. Consulte con su operador.

De interés:
Si necesitas información sobre el fin de las evacuaciones, las zonas que permanecen evacuadas y los albergues, llama al **012**, Teléfono de Información del Gobierno de Canarias

#IFTenerife



#IFTenerife



Uno de los trabajos más importantes y de mayor experiencia lograda, fue la cobertura ante la Dana de Valencia, donde además de contar con el apoyo tecnológico de Esri España, obtuve el

apoyo y asesoramiento de la Cátedra de Seguridad, Emergencias y Catástrofes de la Universidad de Málaga, siendo ambos hasta presente, socios en el proyecto “Descubriendo Protección Civil”. Han sido más ocasiones la dedicación del equipo en preparar monográficos que facilitaran la información o recursos para los ciudadanos ante emergencias o catástrofes, y seguidamente expongo algunos ejemplos:

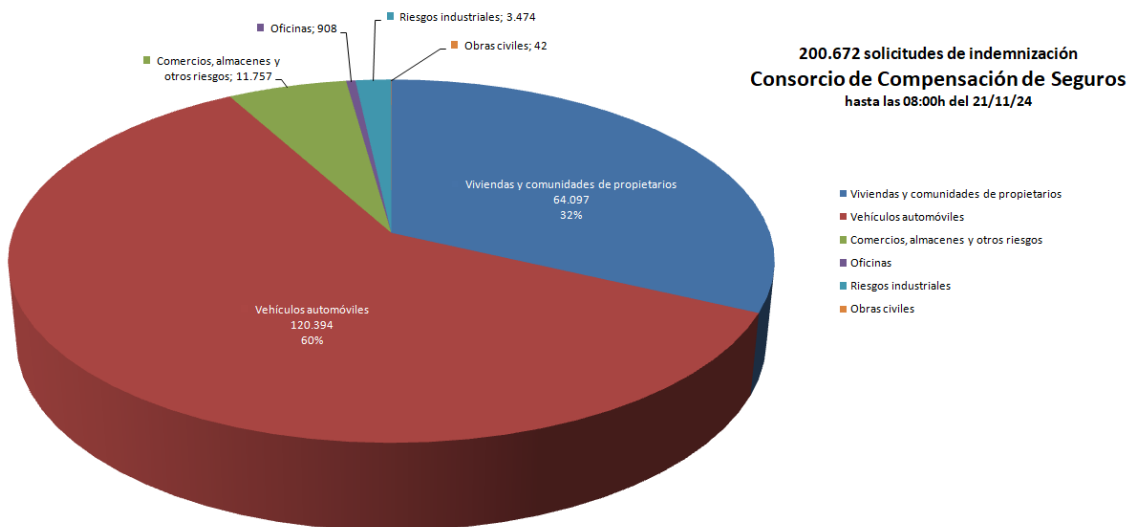
Seguimiento de la DANA en Valencia:

The screenshot shows a web interface with a navigation bar including 'Urgente', 'Sanidad', 'Voluntariado', 'Donaciones', 'Transporte', 'Zonas', 'Satélites', 'AYUDAS', 'BULOS', 'Alertas', and 'Desaparecidos'. The main content area features a map of Valencia with numerous yellow markers indicating damage locations, each with a numerical value. A summary panel on the left, titled 'AYUDAS', contains a pie chart and the following text:


200.672 solicitudes de indemnización registradas por el Consorcio de Compensación de Seguros por los daños de la DANA en Comunitat Valenciana, Andalucía, Cataluña, Castilla La Mancha, Baleares, Aragón y otras zonas, hasta el 21 de noviembre de 2024. [VER informe](#)

estimación inicial de daños totales de unos **3.500 millones de euros**

- Viviendas: 64.097 solicitudes.
- Vehículos: 120.394 solicitudes.
- Comercios: 11.757 solicitudes.
- Oficinas: 908 solicitudes.
- Industriales: 3.474 solicitudes.
- Obras civiles: 42 solicitudes.



AYUDAS



Línea de AYUDAS

FARMACIAS DISPONIBLES - 11 NOVIEMBRE

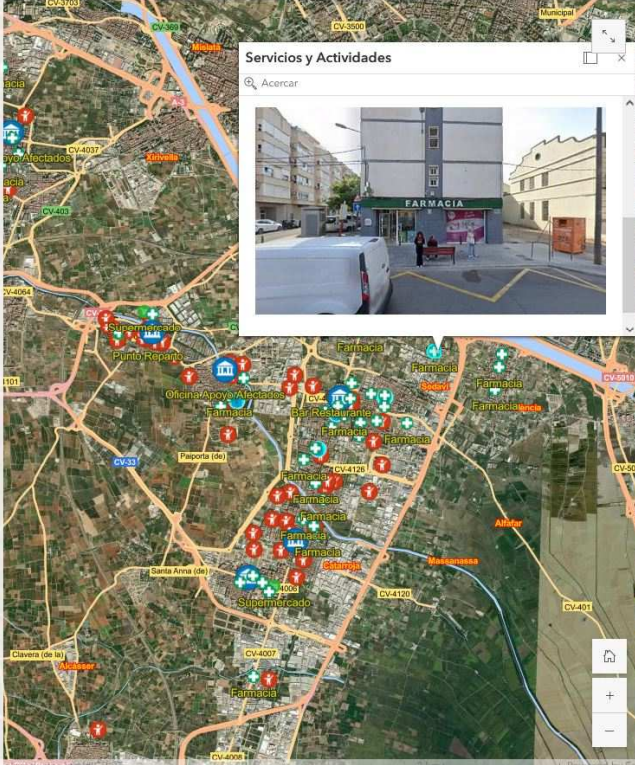
AVISO:

- 1. Ciudad Real, 8 de 10 a 19:00
- 2. Ciudad Real, 8 de 10 a 19:00
- 3. Ciudad Real, 8 de 10 a 19:00
- 4. Ciudad Real, 8 de 10 a 19:00
- 5. Ciudad Real, 8 de 10 a 19:00
- 6. Ciudad Real, 8 de 10 a 19:00
- 7. Ciudad Real, 8 de 10 a 19:00
- 8. Ciudad Real, 8 de 10 a 19:00
- 9. Ciudad Real, 8 de 10 a 19:00
- 10. Ciudad Real, 8 de 10 a 19:00
- 11. Ciudad Real, 8 de 10 a 19:00
- 12. Ciudad Real, 8 de 10 a 19:00
- 13. Ciudad Real, 8 de 10 a 19:00
- 14. Ciudad Real, 8 de 10 a 19:00
- 15. Ciudad Real, 8 de 10 a 19:00
- 16. Ciudad Real, 8 de 10 a 19:00
- 17. Ciudad Real, 8 de 10 a 19:00
- 18. Ciudad Real, 8 de 10 a 19:00
- 19. Ciudad Real, 8 de 10 a 19:00
- 20. Ciudad Real, 8 de 10 a 19:00
- 21. Ciudad Real, 8 de 10 a 19:00
- 22. Ciudad Real, 8 de 10 a 19:00
- 23. Ciudad Real, 8 de 10 a 19:00
- 24. Ciudad Real, 8 de 10 a 19:00
- 25. Ciudad Real, 8 de 10 a 19:00
- 26. Ciudad Real, 8 de 10 a 19:00
- 27. Ciudad Real, 8 de 10 a 19:00
- 28. Ciudad Real, 8 de 10 a 19:00
- 29. Ciudad Real, 8 de 10 a 19:00
- 30. Ciudad Real, 8 de 10 a 19:00
- 31. Ciudad Real, 8 de 10 a 19:00
- 32. Ciudad Real, 8 de 10 a 19:00
- 33. Ciudad Real, 8 de 10 a 19:00
- 34. Ciudad Real, 8 de 10 a 19:00
- 35. Ciudad Real, 8 de 10 a 19:00
- 36. Ciudad Real, 8 de 10 a 19:00
- 37. Ciudad Real, 8 de 10 a 19:00
- 38. Ciudad Real, 8 de 10 a 19:00
- 39. Ciudad Real, 8 de 10 a 19:00
- 40. Ciudad Real, 8 de 10 a 19:00
- 41. Ciudad Real, 8 de 10 a 19:00
- 42. Ciudad Real, 8 de 10 a 19:00
- 43. Ciudad Real, 8 de 10 a 19:00
- 44. Ciudad Real, 8 de 10 a 19:00
- 45. Ciudad Real, 8 de 10 a 19:00
- 46. Ciudad Real, 8 de 10 a 19:00
- 47. Ciudad Real, 8 de 10 a 19:00
- 48. Ciudad Real, 8 de 10 a 19:00
- 49. Ciudad Real, 8 de 10 a 19:00
- 50. Ciudad Real, 8 de 10 a 19:00
- 51. Ciudad Real, 8 de 10 a 19:00
- 52. Ciudad Real, 8 de 10 a 19:00
- 53. Ciudad Real, 8 de 10 a 19:00
- 54. Ciudad Real, 8 de 10 a 19:00
- 55. Ciudad Real, 8 de 10 a 19:00
- 56. Ciudad Real, 8 de 10 a 19:00
- 57. Ciudad Real, 8 de 10 a 19:00
- 58. Ciudad Real, 8 de 10 a 19:00
- 59. Ciudad Real, 8 de 10 a 19:00
- 60. Ciudad Real, 8 de 10 a 19:00
- 61. Ciudad Real, 8 de 10 a 19:00
- 62. Ciudad Real, 8 de 10 a 19:00
- 63. Ciudad Real, 8 de 10 a 19:00
- 64. Ciudad Real, 8 de 10 a 19:00
- 65. Ciudad Real, 8 de 10 a 19:00
- 66. Ciudad Real, 8 de 10 a 19:00
- 67. Ciudad Real, 8 de 10 a 19:00
- 68. Ciudad Real, 8 de 10 a 19:00
- 69. Ciudad Real, 8 de 10 a 19:00
- 70. Ciudad Real, 8 de 10 a 19:00
- 71. Ciudad Real, 8 de 10 a 19:00
- 72. Ciudad Real, 8 de 10 a 19:00
- 73. Ciudad Real, 8 de 10 a 19:00
- 74. Ciudad Real, 8 de 10 a 19:00
- 75. Ciudad Real, 8 de 10 a 19:00
- 76. Ciudad Real, 8 de 10 a 19:00
- 77. Ciudad Real, 8 de 10 a 19:00
- 78. Ciudad Real, 8 de 10 a 19:00
- 79. Ciudad Real, 8 de 10 a 19:00
- 80. Ciudad Real, 8 de 10 a 19:00
- 81. Ciudad Real, 8 de 10 a 19:00
- 82. Ciudad Real, 8 de 10 a 19:00
- 83. Ciudad Real, 8 de 10 a 19:00
- 84. Ciudad Real, 8 de 10 a 19:00
- 85. Ciudad Real, 8 de 10 a 19:00
- 86. Ciudad Real, 8 de 10 a 19:00
- 87. Ciudad Real, 8 de 10 a 19:00
- 88. Ciudad Real, 8 de 10 a 19:00
- 89. Ciudad Real, 8 de 10 a 19:00
- 90. Ciudad Real, 8 de 10 a 19:00
- 91. Ciudad Real, 8 de 10 a 19:00
- 92. Ciudad Real, 8 de 10 a 19:00
- 93. Ciudad Real, 8 de 10 a 19:00
- 94. Ciudad Real, 8 de 10 a 19:00
- 95. Ciudad Real, 8 de 10 a 19:00
- 96. Ciudad Real, 8 de 10 a 19:00
- 97. Ciudad Real, 8 de 10 a 19:00
- 98. Ciudad Real, 8 de 10 a 19:00
- 99. Ciudad Real, 8 de 10 a 19:00
- 100. Ciudad Real, 8 de 10 a 19:00

ver en el mapa


Primeras 12 oficinas para facilitar el trámite de las ayudas

MUNICIPIO	UBICACIÓN	DIRECCIÓN
Albal	Ayuntamiento de Albal	Plaza del Jove, 7
Aldaya	Gent Jove (AGE)	Plaza Constitución, 5
Alginet	Càmera Agraria	Plaza d'Argentina, 1
Alginet	Casa de Cultura Alginet	Carrer Arcañobis Sancho, 24 bajo
Benejúzar	Ed Nou Espai	Aving. Canal Nou, 36
Caslet	Departamento de Farmacia y Botica	Carrer Llibre Vives, 28

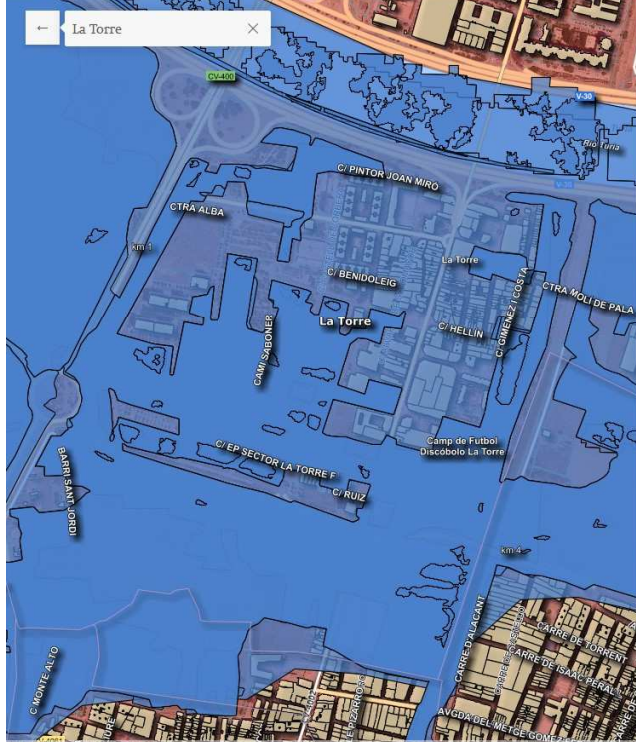


Servicios y Actividades

Acercar




La Torre



Ajuntament València @AjuntamentVLC · Follow

Vos compartim un vídeo amb l'estat de la pedania de #LaTorre, a #València, des del dia de la inundació per la #DANA fins ahir diumenge, 10 de novembre.

Els @bombersvlc van fer seguiment de l'evolució de la situació a vista de dron.



Watch on X

7:44 PM · Nov 11, 2024


60 Likes · Reply · Copy link

Read 2 replies

Pilar Bernabé / ❤️ · Follow

La tecnología es una herramienta fundamental ante la #DANA.

Los equipos de drones de la @UMEGob realizan vuelos para tomar imágenes y hacer levantamientos en 3D de estructuras críticas, para su análisis y posterior toma de decisiones en el CECOPI.



Watch on X

Descubriendo Protección Civil

Urgente Sanidad Voluntariado Donaciones Transporte Zonas Satélites AYUDAS BULOS Alertas Desaparecidos


Transporte

Ministerio Transportes y Mo...
@transportesgob · Follow

Información importante y que nos alegramos de poder por fin anunciar.

Hoy, a las 14:00 h. @Renfe pone a la venta los billetes de la línea de Alta Velocidad Madrid-Valencia para viajes a partir del jueves 14 de noviembre.

Desde ese día se reanuda con normalidad el servicio.

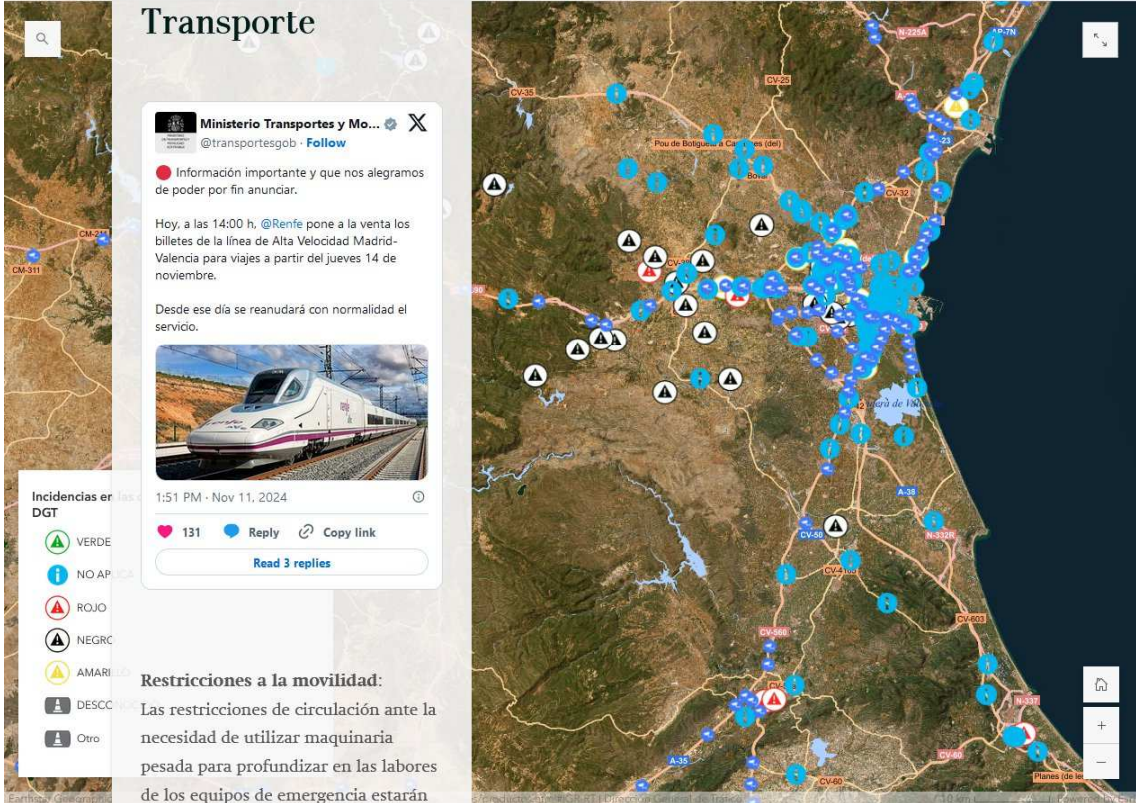


1:51 PM · Nov 11, 2024

131 Reply Copy link

Read 3 replies

Restricciones a la movilidad:
Las restricciones de circulación ante la necesidad de utilizar maquinaria pesada para profundizar en las labores de los equipos de emergencia estarán



Incidentes en DGT

- VERDE
- NO AP
- ROJO
- NEGR
- AMARI
- DESCC
- Otro

Descubriendo Protección Civil

Urgente Sanidad Voluntariado Donaciones Transporte Zonas Satélites AYUDAS BULOS Alertas Desaparecidos

Desaparecidos

17 desaparecidos activos

Puntos de denuncia por desaparecidos:


- Valencia, calle Calamocha, 4
- Albal, calle Tabacalera, 6
- Valencia, Gran Vía de Ramón y Cajal, 42
- Alfajar, calle Tauleta, 38
- Algemesí, carrer de Sant Nicolau de Bari, 56

ALERTA DESAPARECIDOS
@sosdesaparecido · Follow

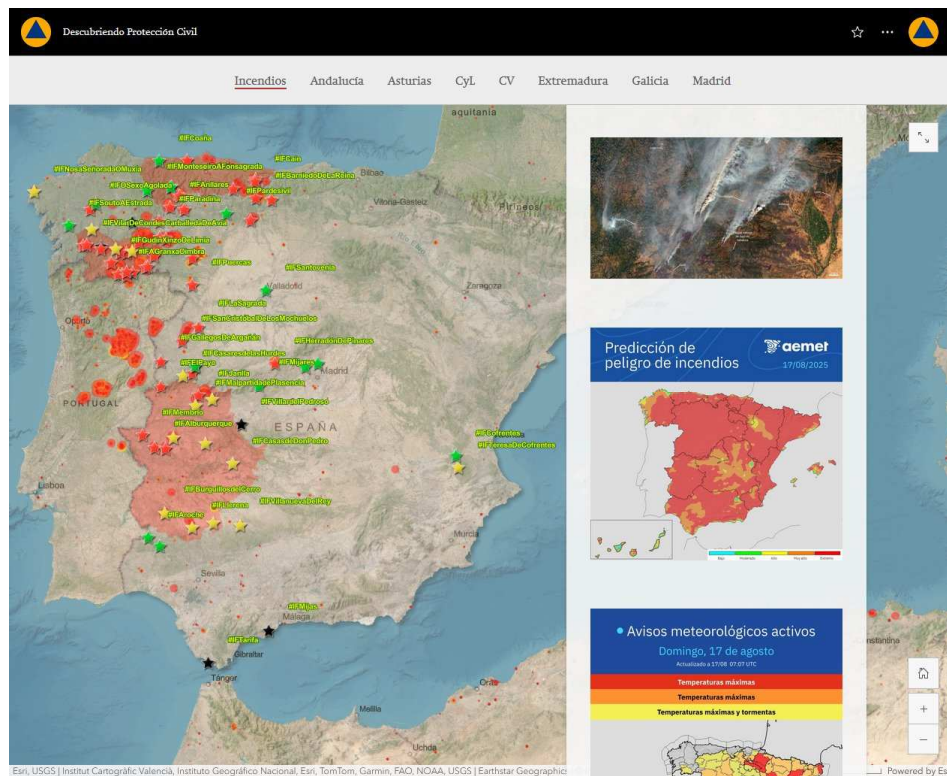
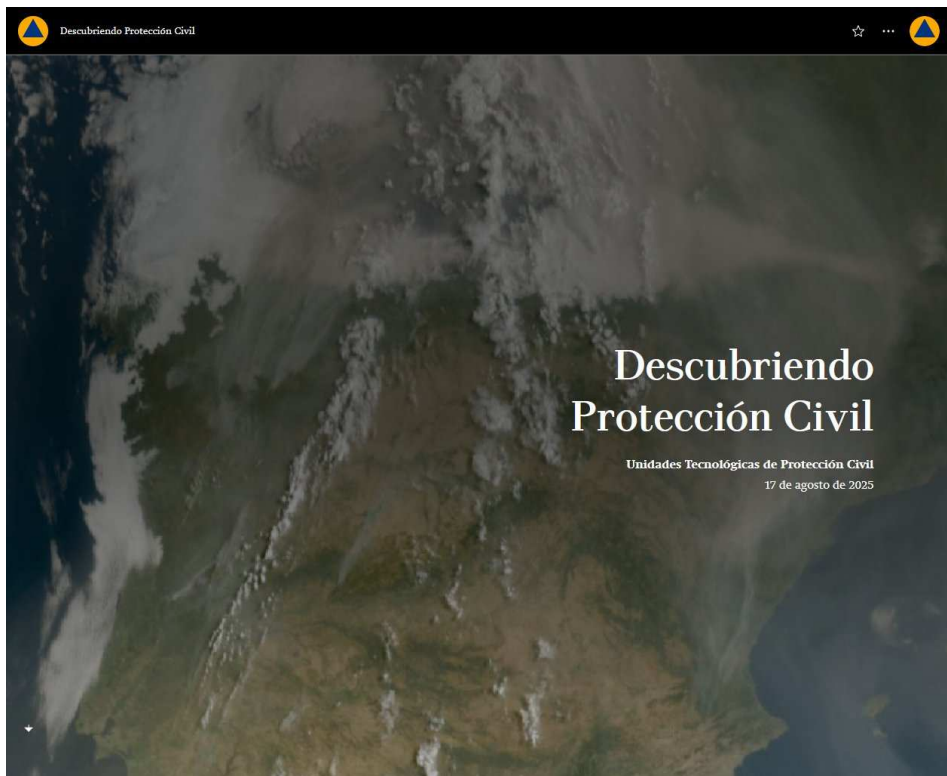
INFORMACIÓN
Nueva actualización del Centro de Integración de Datos (#CID) a las 20 horas del martes 12 de noviembre:

- 17 Expedientes de desaparición activos
- 215 Fallecidos
- 0 Sin identificar

#DanaValencia



Seguimiento del episodio de incendios forestales de agosto:



Descubriendo Protección Civil

Incendios Andalucía Asturias CYL CV Extremadura Galicia Madrid

Aviso de Protección Civil y Emergencias de Castilla y León:
 A todos los **peregrinos** que realizan el **#CaminoDeSantiago** a su paso por el sector Astorga, Ponferrada, Bembibre, o Bierzo **NO CONTINÚE LA RUTA**
 Siga instrucciones de Guardia Civil y de Servicios de Emergencias

El incendio #IFPuercas visto por #Sentinel2 hoy (16/08/2025)

Esri, CGIAR, USGS | ... | Earthstar Geographics | © Instituto Geográfico Nacional de España | NASA... 20 km | Powered by Esri

Unidades Tecnológicas de Protección Civil
 EJEMPLO de seguimiento de incendios forestales en España

Seleccione provincia ver todas

- 3 personas fallecidas
- decenas de heridos
- unos 24.000 evacuados
- 27 detenidos y 86 investigados

Incendios Forestales

#IFVillanuevaDelRey
 Villanueva del Rey, Córdoba, Andalucía
 Activo /
 6 aéreos de carga en tierra, 1 ACO, 2 ligeros, 2 semipesados, 2 pesados, 1 de mando, 5 autobombas, 7 grupos de bomberos forestales, 4 Brics, 6 TOP, 1 AAMM y 2 bulldóceres

Esri, USGS | Instituto Geográfico Nacional, Esri, TomTom, Garmin, FAO, NOAA, USGS | Earthstar Geographics | © Instituto Geográfico Nacional de España | NASA | ... Powered by Esri

Zonas	DGT	Satélite
Comunidad de Madrid	12	
Comunitat Valenciana	12	
Andalucía	5	
Principado de Asturias	7	
Extremadura	13	
Galicia	22	
Castilla y León	25	

Estado	Cantidad
SO 1	14
SO 2	44
Extinguido	5
Estabilizado	12
Controlado	14
Activo	45

76 seguimiento
75 forestales
1 rurales

Seguimiento del incendio forestal en Córdoba:

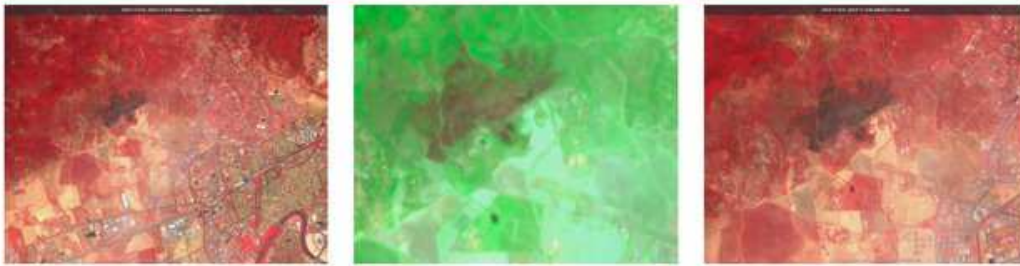
IFCordoba

incendio forestal en Córdoba

ejemplo de información y servicio público en emergencias

Unidades Tecnológicas de Protección Civil

UTPC



Imágenes satélite Sentinel2 del 24 de julio de 2025 con una superficie afectada superior a 80 hectáreas

IFCordoba

incendio forestal en Córdoba

El comité de operaciones del incendio de Córdoba se reúne a las 09.00 horas y analizará la evolución del incendio que ha provocado el desalojo de unos cien vecinos en la zona de la Albaida.

Síguelo en directo a través de [CanalSUR TV](#)



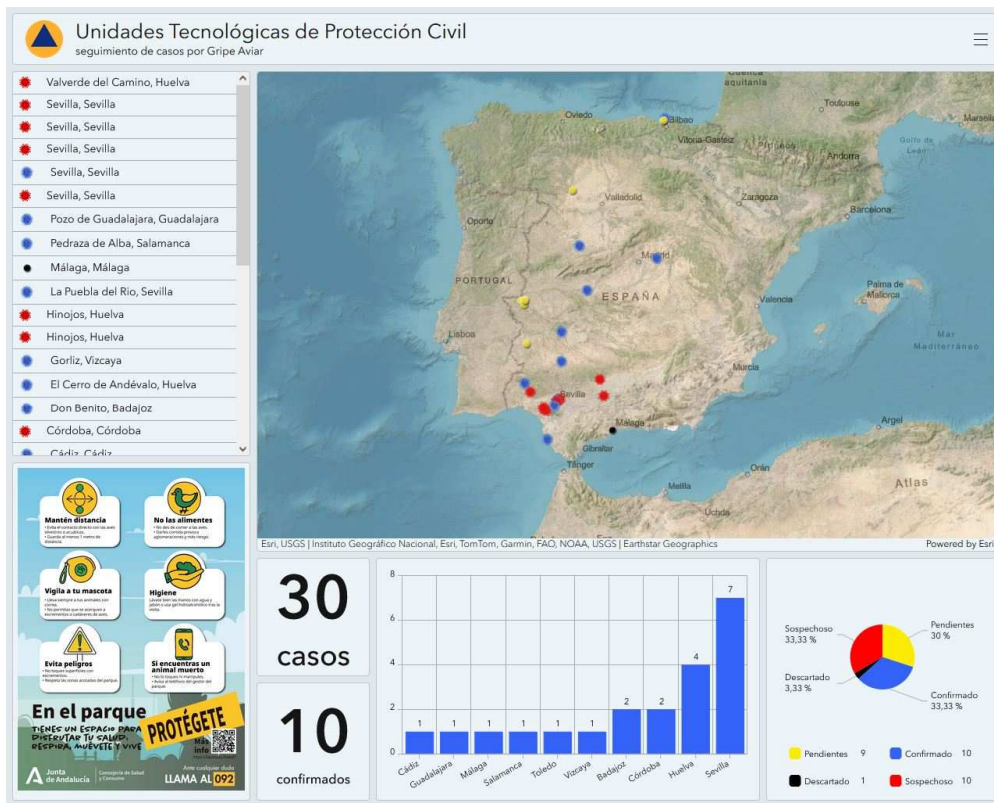
(01:34h)

Se ha producido una reactivación en el incendio de Córdoba que desarrolla una carrera ascendente muy visible desde Córdoba. Plan INFOCA trabaja intensamente para su control.

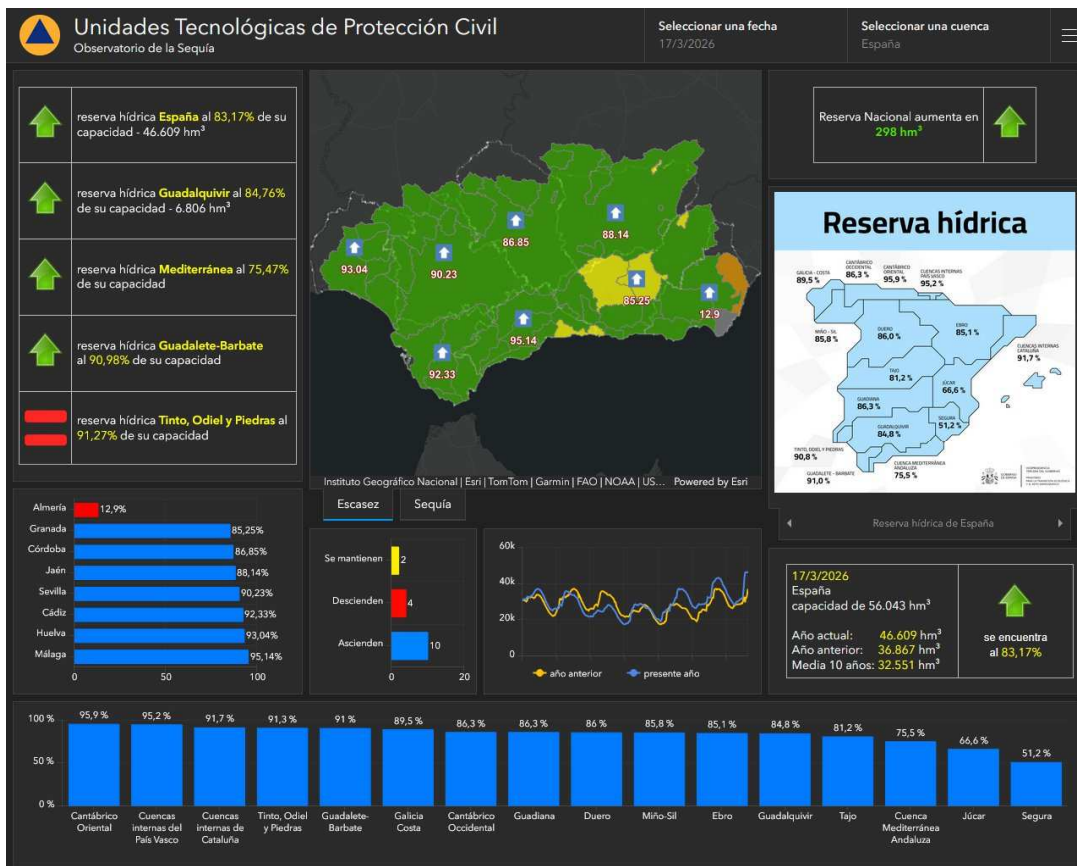
Vigilamos cualquier riesgo para la población para, en su caso, tomar medidas de aviso y protección.

Antonio Sanz Cabello, Consejero de Interior

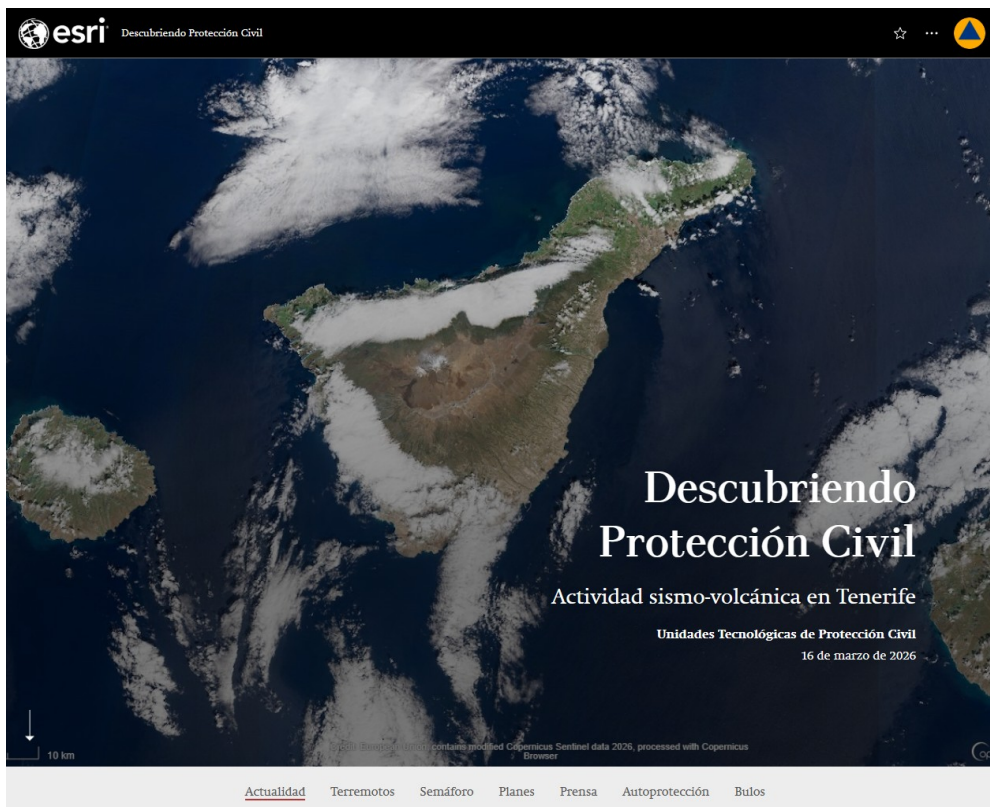
Seguimiento por la crisis de gripe aviar:



Seguimiento por la situación de escasez y sequía:



Y el último trabajo preparado sobre la actividad sismo-volcánica en Tenerife



pueden conocerlo [aquí](#)

Como se puede apreciar, estos monográficos o especiales, están diseñados para aglutinar toda la información que se entiende ayuda en la gestión de la emergencia, contándose con numerosos formatos como son imágenes, mapas, videos, etc.

Todo mi empeño e interés es ayudar a las personas que lo están pasando mal, y de camino intentar salvar vidas, es mi provecho, y por eso cada vez que sea necesario dedicaré todo el tiempo posible en ayudar, también contando con mis socios en el proyecto.



Rafael Gálvez Rivas

Funcionario Coordinador de Protección Civil
Ayuntamiento de Puente Genil (Córdoba)

