



eme5Gencias

23 de abril 2026 SocInfo



MADRID

eme5Gencias

Beneficios a priori

- Multiplicidad de fabricantes
- Despliegue rápido
- Evolución vinculada a los sistemas comerciales
- Gran ancho de banda disponible
- Una sola red para todo

Objetivos

- ¿Servicios integradores innovadores?
- ¿Disponibilidad en caso de congestión?
- ¿Disponibilidad en caso de contingencia?
- ¿Compatibilidad de MCPTT con TETRA?
- ¿Interoperabilidad con otras administraciones?



eme5Gencias



Red privada 5G SA basada en slicing

Prioridad y uso preferente garantizan la Comunicación incluso en situaciones de congestión

Dispositivos específicos

- Rugerizados
- ATEX
- Accesorios:
 - Soportes
 - Micrófono-PTT
 - Cámaras corporales

Solución de misión crítica MCX basada en estándares

Plataforma central en alta disponibilidad
APP móvil



Integración con la red TETRA preexistente

Pasarelas RoIP
Integración a nivel de nodo



orange™ Empresas



Despliegue rápido de cobertura:

- CoW (unidad móvil vehicular)
- Banda 68
- Core y servidor MCX transportable
- Backhaul satélite



Seguridad y gestión

Plataforma de gestión integral
Solución de seguridad en red privada 5G
Consola de despacho y gestión



18/2/25 10:32:51
40°2'56" N 3°42'6" W



18/2/25 10:32:38
40°2'56" N 3°42'6" W



18/2/25 10:48:49
40°2'56" N 3°42'5" W



eme5Gencias

Burbuja táctica

Todo en una caja:

- Radio
- Core 5G SA Core
- Servidor MCX

Unidad vehicular o en contenedor

Posibilidad de soluciones transportables

eme5Gencias

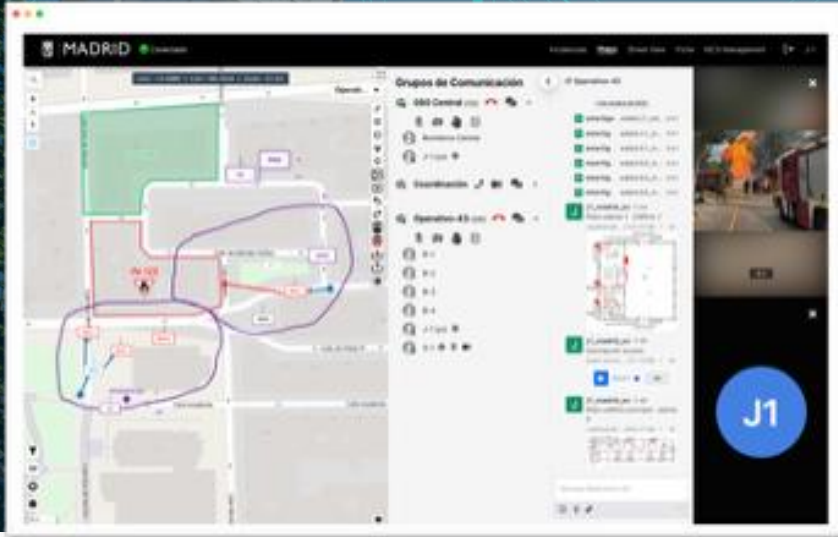


Escenarios en validación

- **MCPTX en entornos congestionados (manifestaciones, partidos de fútbol, conciertos) – (Policía Municipal y SAMUR)**
- **Control de drones y streaming en directo en vuelos BVLOS en entornos congestionados (Policía Municipal)**
- **Videoconsulta 4K al doctor/enfermera de guarda en entornos congestionados – (SAMUR)**
- **MCPTT en interiores (Bomberos)**
- **Disponibilidad de terminales PROSE – (Bomberos)**
- **Cámaras corporales en tiempo real body cameras – (Bomberos)**
- **Videovigilancia de eventos masivos con multiples cámaras 4K desplegadas desde centro de mando móvil – (Policía Municipal)**
- **Disponibilidad de terminales 5G SA y accesorios ATEX – (Bomberos)**



Innumerables posibilidades de integración....



Pizarra táctica digital de Bomberos

- Mapas operativos
- Pizarra táctica para mostrar SITAC
- Pizarras compartidas – colaborativas or privadas de una unidad
- Integración con medidas de gases nocivos
- Integración con la plataforma de comunicación



SAMUR

- Consulta remota mediante videollamada entre unidades móviles y médico/enfermero de guardia.
- Monitorización y diagnóstico en tiempo real mediante dispositivos de electromedicina en tiempo real
- Gestión de incidentes integrada con comunicaciones multimedia
- Conciencia situacional
- Mensajería multimedia instantánea: coordinación y actualización inmediata



CASO DE USO: MONITORIZACIÓN REMOTA DE EQUIPOS DE DIAGNÓSTICO

Monitor desfibrilador - Corpuls3

- Frecuencia cardíaca (FC)
- Ritmo cardíaco (ECG)
- Segmento ST y arritmias
- Saturación de oxígeno (SpO₂)
- Presión arterial no invasiva (NIBP)
- Capnografía (EtCO₂)





Capital
Digital



MADRID

***Because
Digital is
Capital***



5g.madrid.es

***Madrid,
Digital
Capital***

MADRID



Empresas