

# Digitalización del ámbito tributario

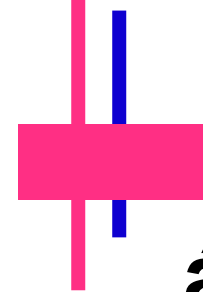


Ayesa en el ámbito de los tributos



# Índice

- [01] **Ayesa en el ámbito tributario**
- [02] **Digitalización en el mundo tributario**
- [03] **Nuestra visión de la evolución tributaria**



# Ayesa en el ámbito tributario



# Somos un proveedor global de servicios tecnológicos y de ingeniería.



**Top 5**

de los servicios TI en España



**Top 50**

mayores ingenierías del mundo



**790 M€**

cifra de negocio



**13.000**

profesionales



**23**

sedes en todo el mundo



**71**

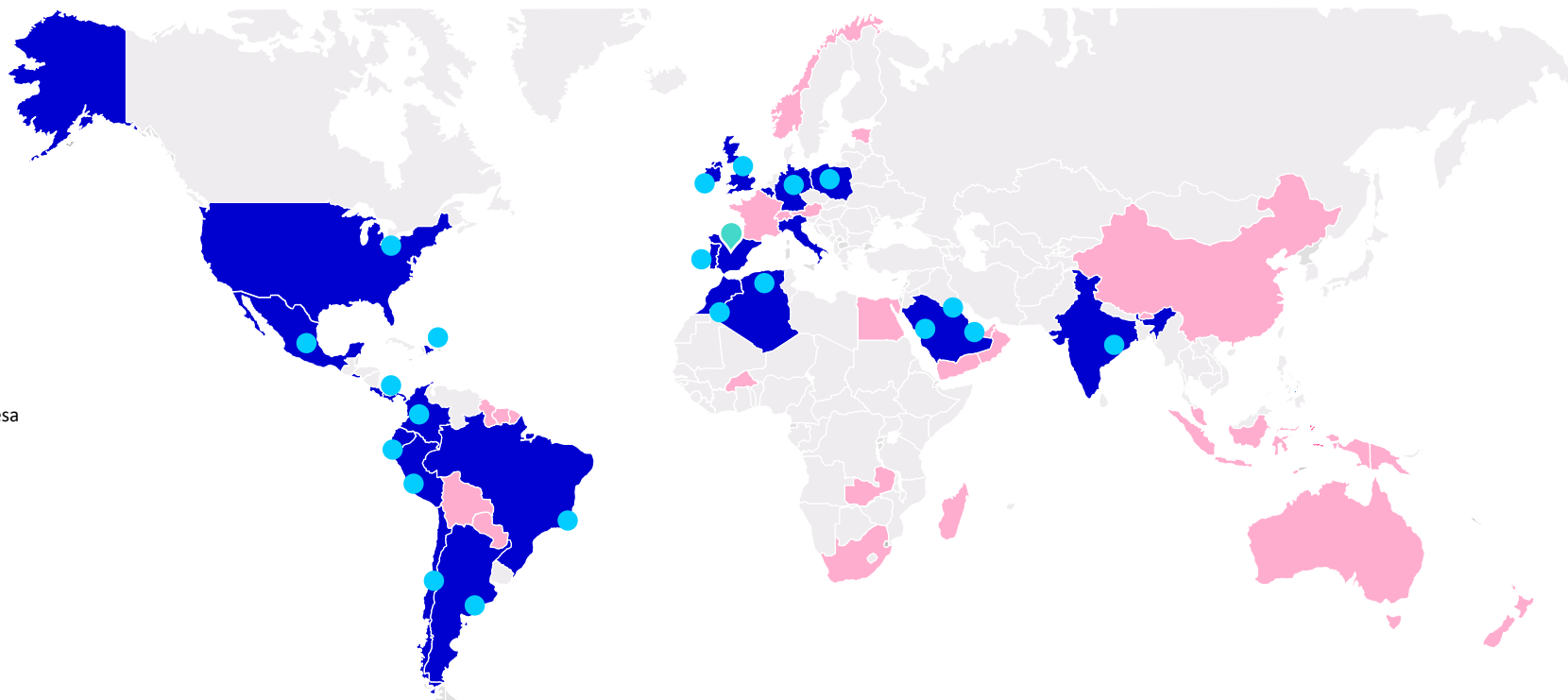
nacionalidades



**+70**

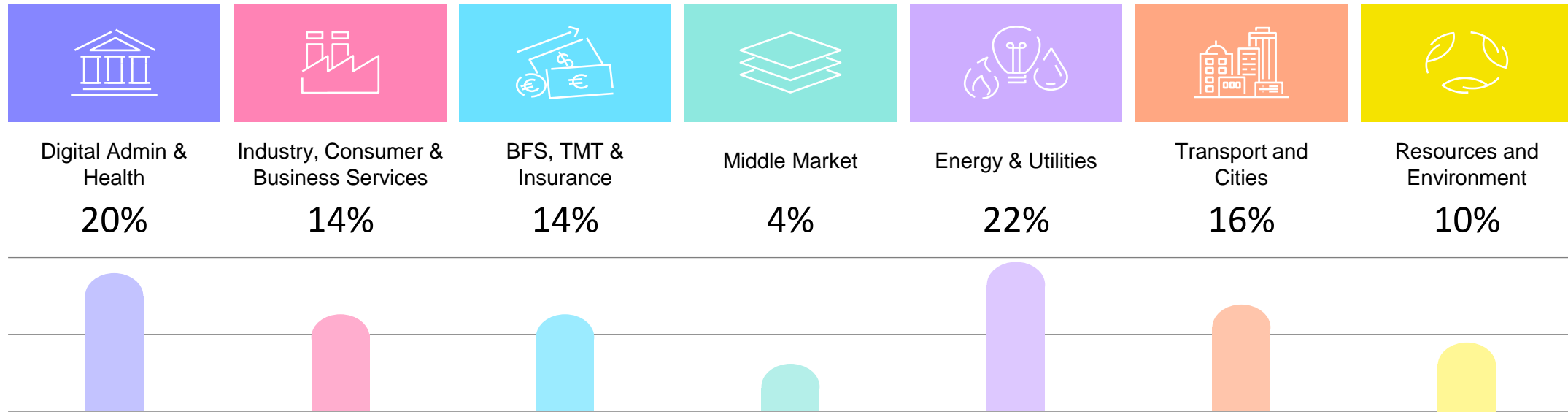
disciplinas

- Presencia de Ayesa
- Proyectos
- Delegaciones
- Sede central





## Abordamos los proyectos con una visión multidisciplinar.



### Líneas de servicio IT

<b>Digital Impact</b> 	Enhanced applications Digital experience Mobile ecosystem Business portals UX / UI design & development DevSecOps Refactoring new architectures	<b>Data &amp; AI</b> 	Business Intelligence Data Warehouse Data visualization & Analytics Big Data engineering RPA Data Science and AI	<b>Cyber-security</b> 	SOC as a Service Managed services Unified end-point security IT / OT E2E services Security diagnostics	<b>Enterprise Platforms</b> 	ERP & CRM Vertical specialization Salesforce SAP Microsoft Migration and roll-outs
<b>Application Managed Services</b> 	Application maintenance Application development Functional enterprise Custom product-centric Application modernization	<b>Cloud &amp; Infrastructure</b> 	Datacenter services Networking Hybrid IT IaaS / PaaS platforms Journey to Cloud	<b>Modern Workplace</b> 	Service Desk Field support Digital workplace	<b>Business Operations</b> 	OSS / BSS services Customer support Multi-channel Vertical back-office

A decorative graphic consisting of a white square, a blue square, and a vertical pink line that overlaps the blue square.

## Nuestros comienzos

Las primeras experiencias de Ayesa en el ámbito tributario tienen lugar en Andalucía en el año 1.997, desarrollando la plataforma SUR.

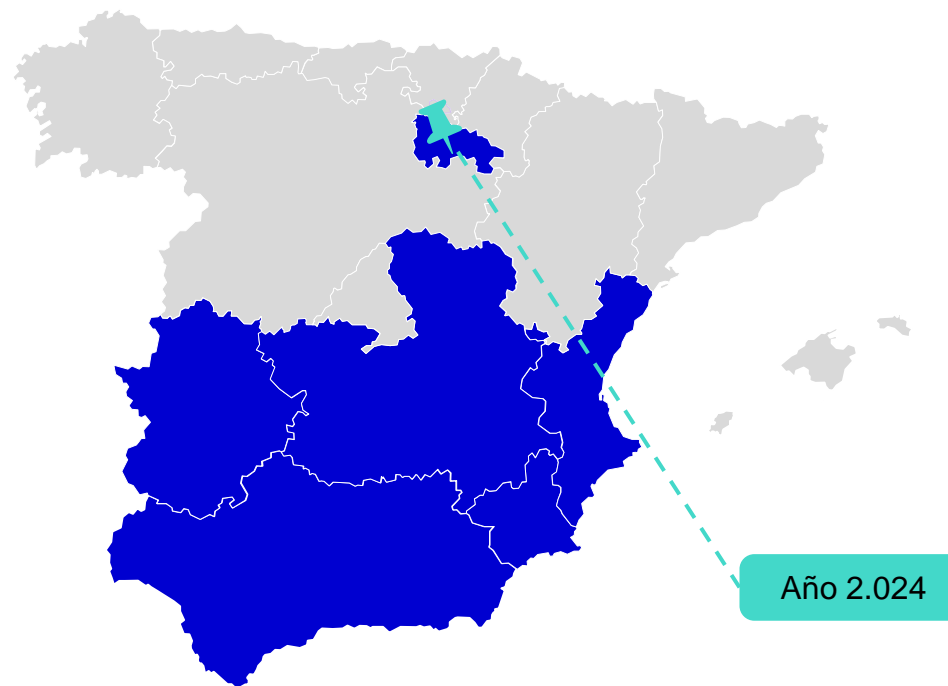


Desde entonces, Ayesa ha evolucionado conjuntamente con las administraciones públicas españolas, desarrollando y evolucionando sus sistemas tributarios, y realizando planes de modernización que ayuden a las administraciones a evolucionar sus sistemas a nuevas plataformas que permitan una óptima gestión de los tributos y acercar la administración al ciudadano.

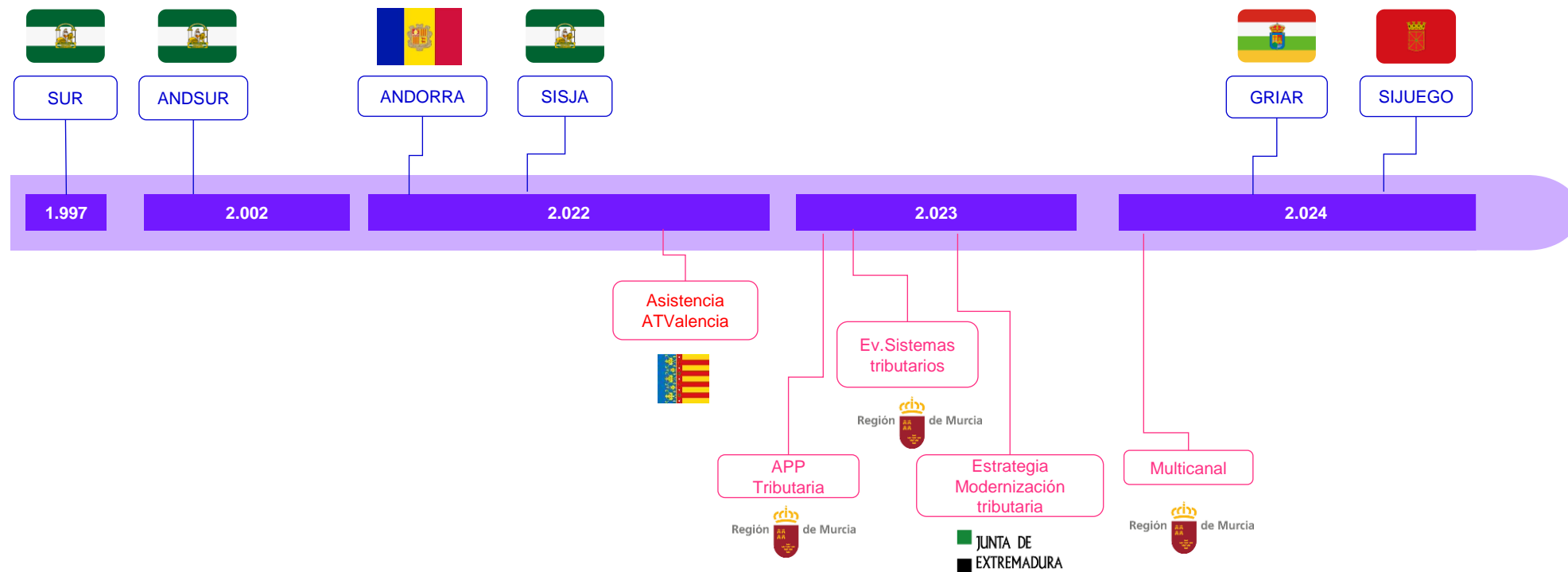
## El comienzo



## En la actualidad



## Plataformas tributarias y juego Consultorías y servicios





## ¿Cómo lo hacemos?



### **TRABAJAMOS CON LOS MISMOS OBJETIVOS**

La estrecha colaboración con los interlocutores de la Administración Pública conforma el entorno idóneo para el desarrollo de soluciones totalmente adaptadas a las necesidades de la administración tributaria.



### **DOMINAMOS EL CONTEXTO NORMATIVO**

Conocemos y tenemos presente las normas, estatal, autonómica o local, aplicada a los sistemas que gestionamos, previendo los cambios que se aproximan y planificando los posibles desarrollos adaptativos.



### **CONOCEMOS LOS TIEMPOS**

Gracias a nuestra amplia experiencia en el ámbito tributario sabemos la importancia de controlar y adelantarse a los procesos, como garantía para alcanzar el éxito y minimizar riesgos.



### **EQUIPOS ALTAMENTE CUALIFICADOS**

Disponer de equipos con una alta especialización en materia tributaria, que son amplios conocedores de la operativa de las administraciones y su interacción con los organismos gestores, centrales o territoriales, propicia la colaboración favoreciendo la optimización de procesos encaminados a la desburocratización

## Plan de Modernización

Diagnóstico situación. Definición solución futura, estudio tendencias, planes, estimación económica



## Consultoría

Diseño procedimientos administrativos. Elaboración de requerimientos funcionales, análisis de legislación, etc.



## Desarrollo de Sistemas y AMS

Implementación de backoffice, implantación/adaptación soluciones de terceros, mantenimiento y soporte



## Portales

Oficinas virtuales, plataformas telemáticas de pago y presentación, consulta expedientes, obtención certificados,...



## Gestión relaciones ciudadanía (CRM)

Atención personalizada de contribuyentes, usuarios,...



## APPs

Apps móviles, reducción desplazamientos, ámbito tributario ayuda a la mejora recaudación voluntaria,...



## Analítica avanzada

Análisis, tendencias, análisis predictivo, aplicación de IA prevención riesgo



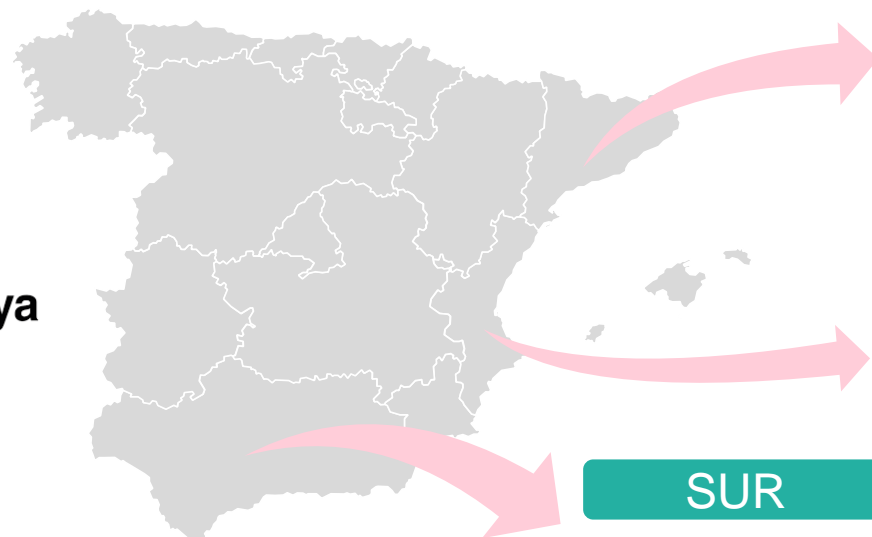
A decorative graphic consisting of a thick blue horizontal bar and a thin red vertical line that intersect to form a cross shape across the slide.

# Digitalización en el mundo tributario

# Digitalización en el mundo tributario

## Creación de los sistemas

Años 90



GAUDÍ

TIRANT

SUR

...



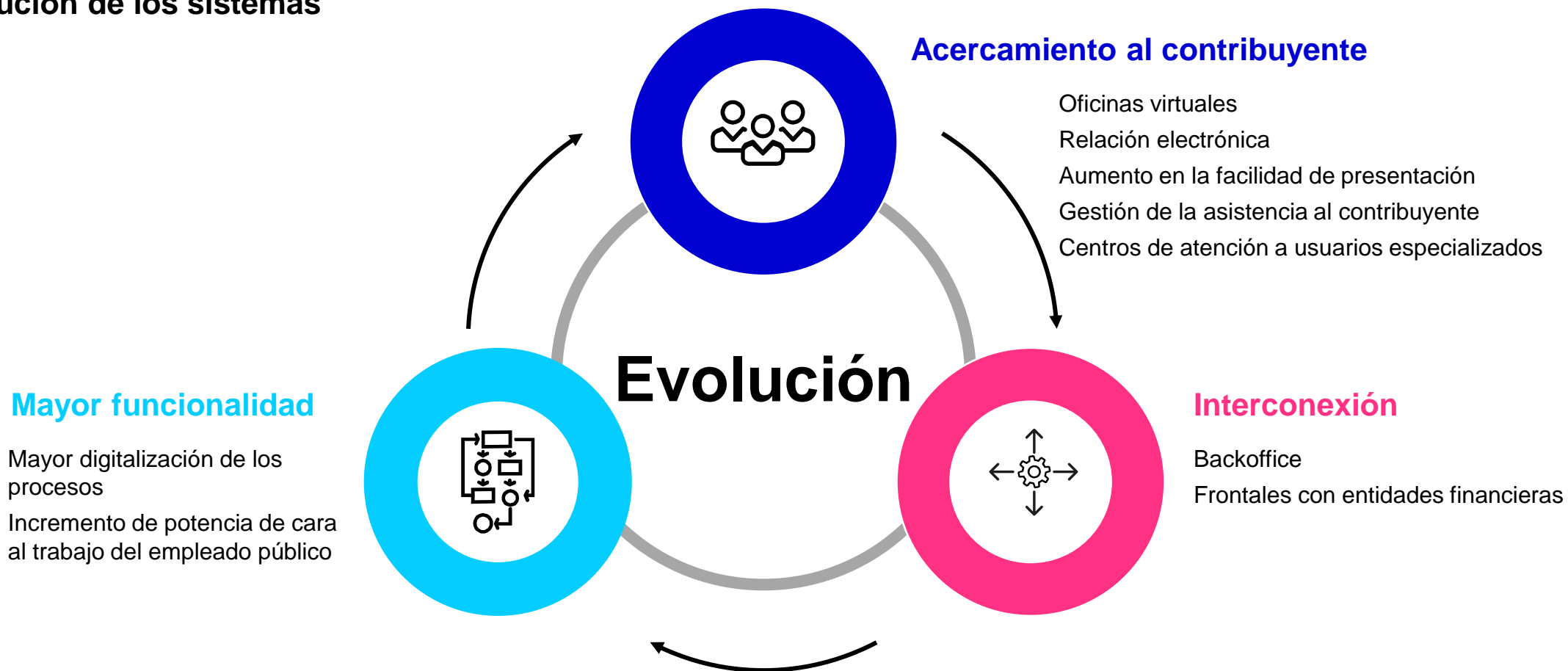
Cobertura básica para el empleado público

Permite la gestión de las obligaciones tributarias

Atención in situ

Bajo nivel de digitalización  
Empleo de papel

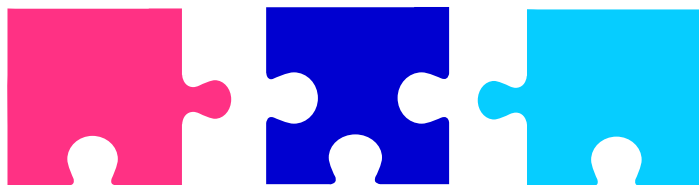
## Evolución de los sistemas





## Integración de los sistemas (Backoffice)

Backoffice Tributario



Catastro

Tráfico

Notarios

Entidades  
Financieras

....

Administraciones

1

### Comprobación e inspección

Mejora en las labores de comprobación e inspección  
Liquidaciones para cumplimiento obligaciones y aumento recaudación

2

### Mayor información

Mayor capacidad de análisis de la información

3

### Recaudación

Mejora en los procesos de recaudación al contar con información directa de las EEFF

# Digitalización en el mundo tributario

## Integración de los sistemas (Frontoffice)

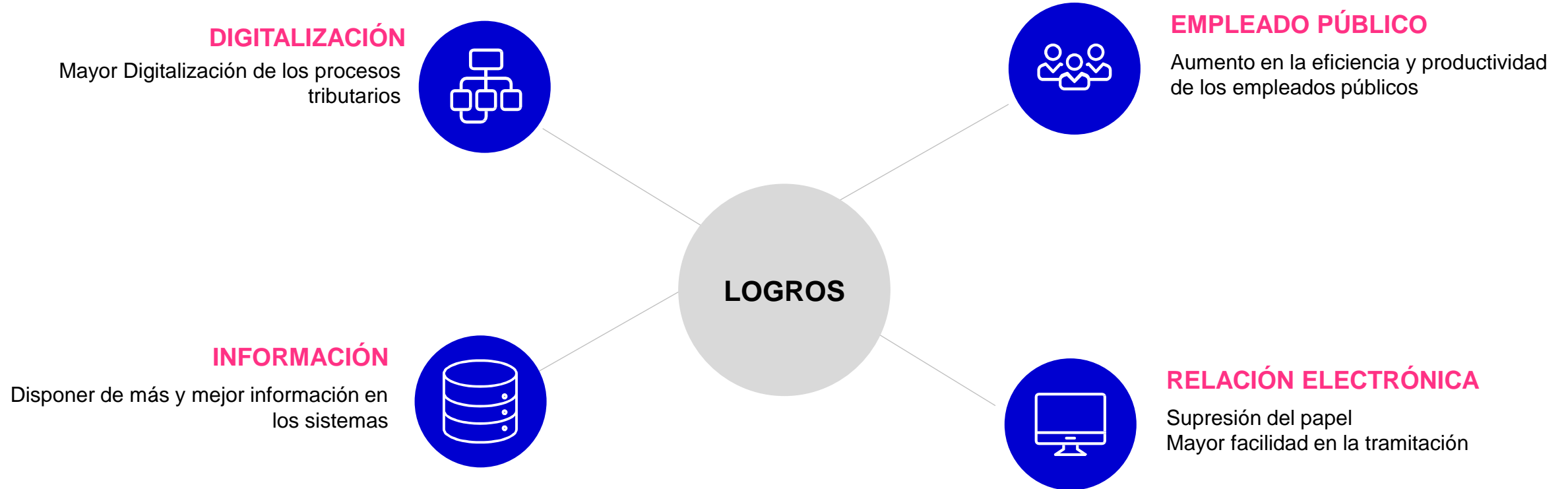


**Aumento de los servicios al ciudadano a la hora del pago en voluntaria**



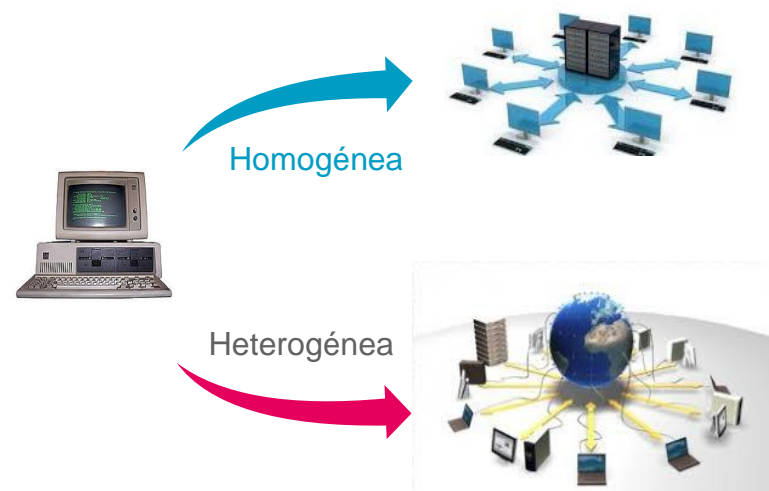
**Propicia la mejora de la recaudación voluntaria**

## Logros conseguidos



# Digitalización en el mundo tributario

## Evolución tecnológica



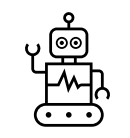
Antigüedad del parque de aplicaciones

Tecnologías antiguas

## RENOVACIÓN TECNOLÓGICA



ERP



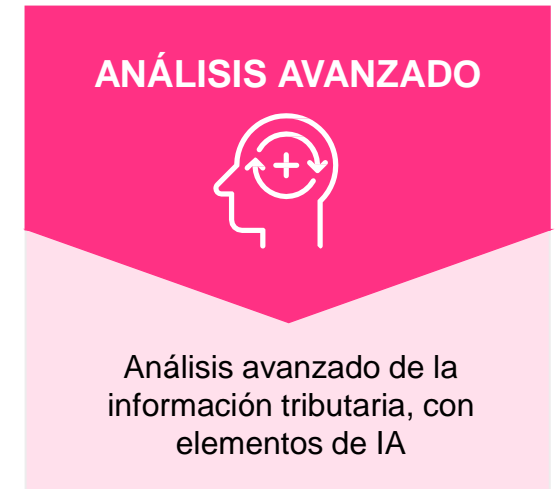
A decorative graphic element consisting of a thick pink horizontal bar intersected by a thin blue vertical bar.

## Nuestra visión de la evolución tributaria



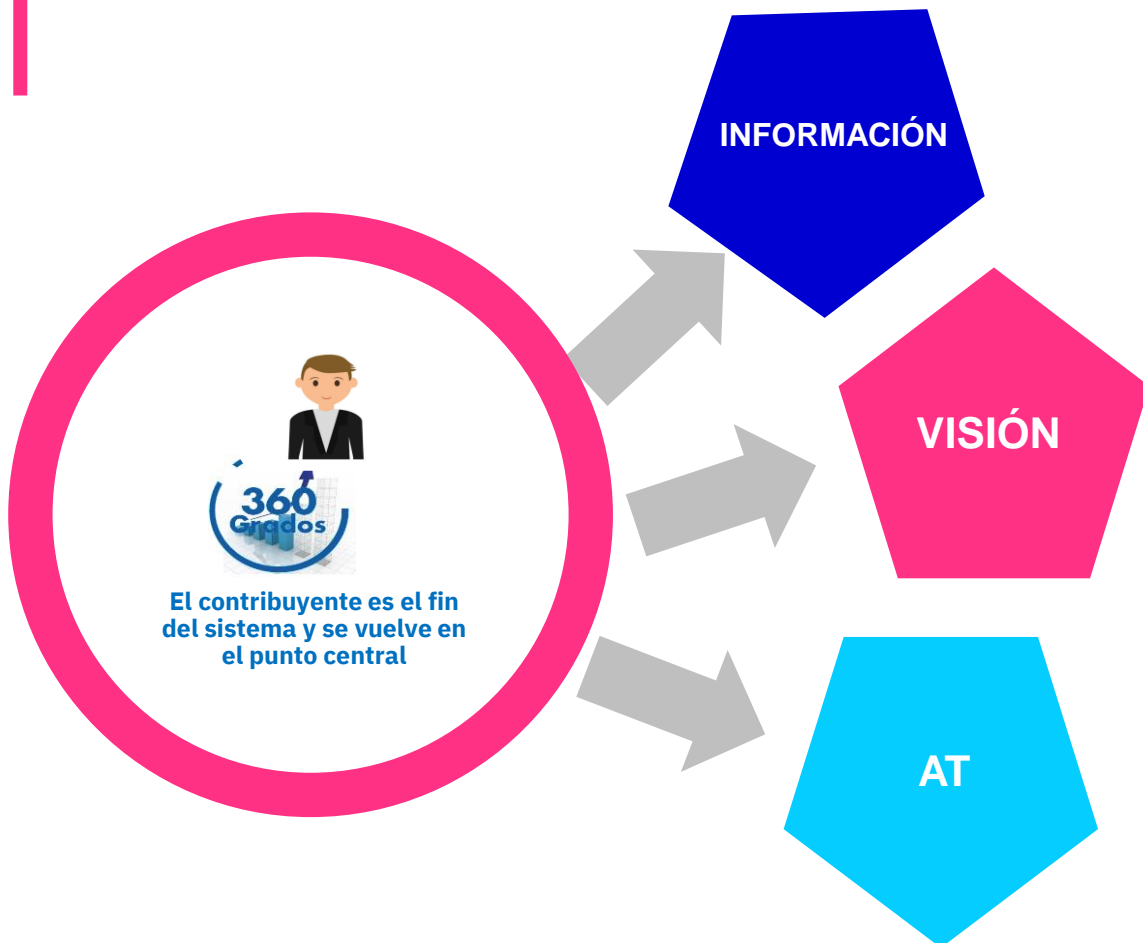
# Visión de la evolución tributaria

## Ejes de la evolución tributaria



# Visión de la evolución tributaria

## Ciudadano 360°



### Información del contribuyente

- Mejorar la comunicación entre administraciones
- Evitar solicitar información al ciudadano que ya ha entregado
- Acceso global a la información del contribuyente

### VISIÓN COMPARTIDA

- Visión tanto para la administración como para el administrado
- Consulta detallada de la información
- Calendarios tributarios
- Obtención de certificados

### ADMINISTRACIÓN 360°

- Información propia y externa
- Información del cumplimiento realizado
- Carta de servicio

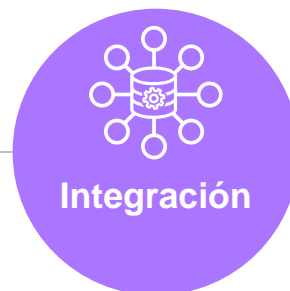
# Visión de la evolución tributaria

Acercar la gestión tributaria al ciudadano

Cambiar el paradigma de ente recaudador...



Información



Integración



Nuevas  
Tecnologías

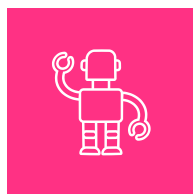
a facilitador al ciudadano

¿Cómo hacerlo?



**Información**

Integración información interna como externa  
Mejora de los controles internos  
No solicitar información redundante



**Hiperautomatización**

Uso RPA+iA (escrituras, contratos,...)  
Dedicación empleado público a tareas de valor



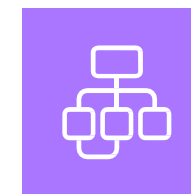
**Experiencia Usuario**

Servicios más intuitivos y accesibles  
Plataformas adaptadas  
Notificaciones y trámites automatizados



**Asistencia**

Empleo IA Generativa



**Omnicanalidad**

Ampliación de canales  
Interconexión canales  
Segmentación



**Seguridad**

Inversión en seguridad digital  
Uso de tecnologías innovadoras

## Caso de uso

Aplicando elementos como automatización, segmentación de clientes, omnicanalidad, chatbot, apps y componentes clásicos como pasarelas de pago y tramitación electrónica, se genera un flujo de proceso, donde la administración tributaria facilita al contribuyente la liquidación del impuesto ante una entrada de información externa

### INFORMACIÓN EXTERNA

Mediante las integraciones del sistema se recibe información externa, de diversos hechos imponibles



### AUTOMATIZACIÓN

Haciendo uso de RPA se analiza la información y se generan borradores de autoliquidaciones



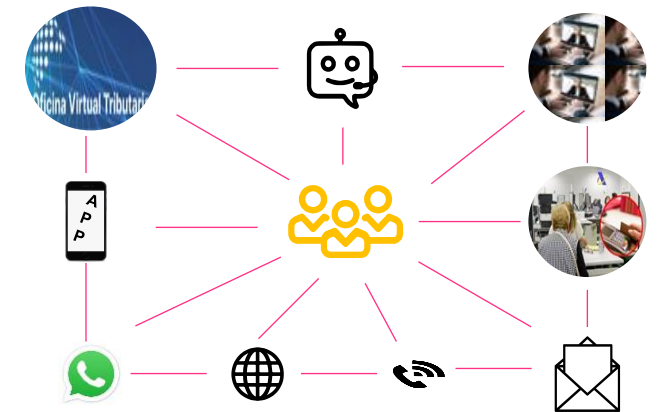
### SEGMENTACIÓN

Mediante AD se perfila al ciudadano, y se selecciona el canal más adecuado para contactar con él



### ASISTENCIA, PAGO Y PRESENTACIÓN

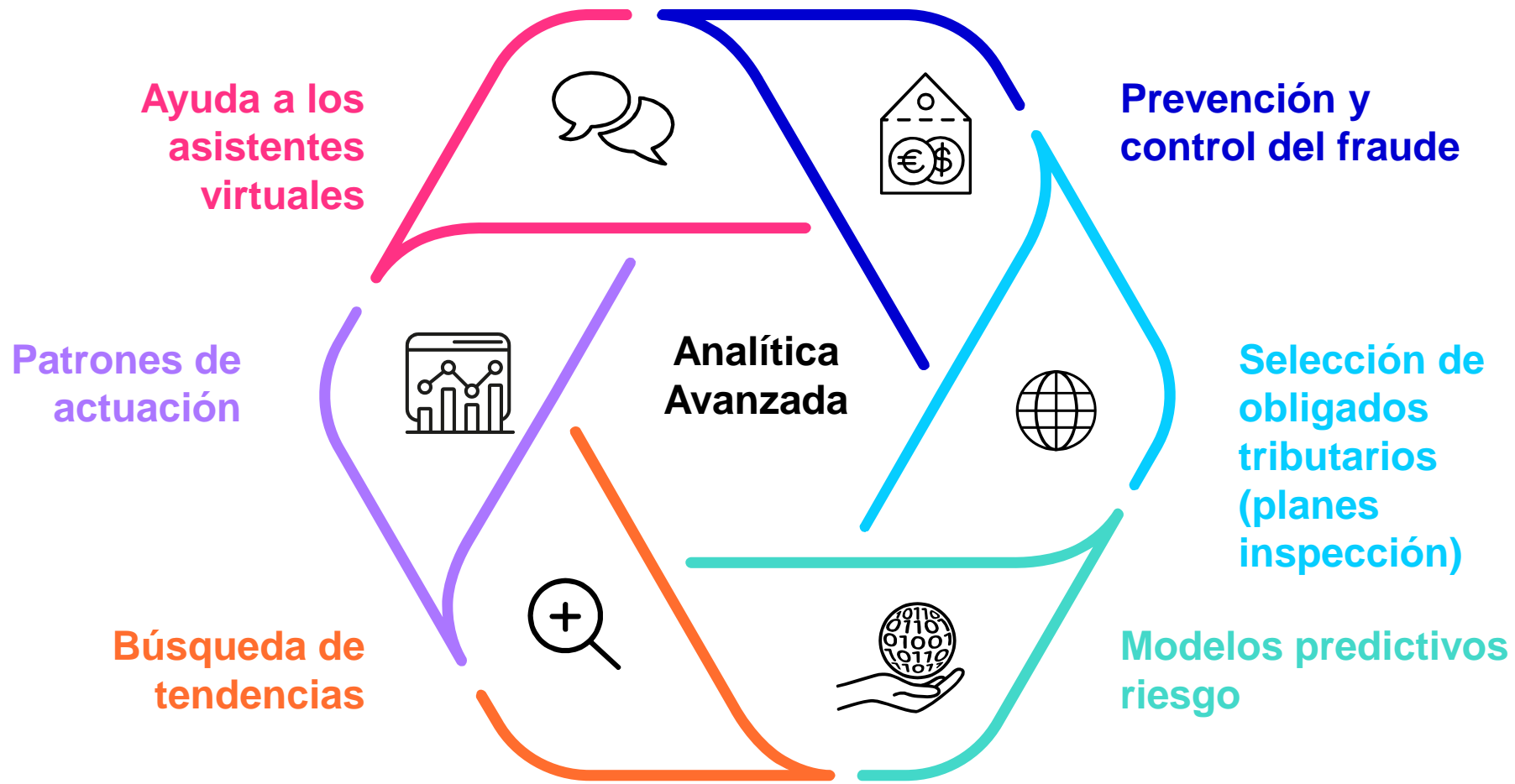
El ciudadano accede a la AT por el canal que mejor se adapta a su situación, visualiza el borrador y en caso de estar conforme, lo confirma, procediéndose a su pago y presentación



Permitir una interacción más directa entre administración y ciudadano

# Visión de la evolución tributaria

## Analítica Avanzada





## Objetivos y retos



### Cambio paradigma

Convertir a las administraciones en entidades que ayudan al contribuyente

Actuaciones preventivas que permitan informar al contribuyente antes de tener que emprender actuaciones sancionadoras

Mejora de la recaudación + Mejora del nivel de satisfacción del contribuyente



### Lucha contra el FRAUDE

Actuar contundentemente ante el fraude

Uso de la tecnología para la prevención del fraude



### Tecnología

Reto tecnológico

Renovación sistemas y adaptación nuevas tecnologías

Incorporación de profesionales cualificados



**Gracias.**

[www.ayesa.com](http://www.ayesa.com)

[marketing@ayesa.com](mailto:marketing@ayesa.com)

+34 954 467 046 / 902 413 500

