

DECLARACIÓN ÚNICA DE TRANSMISIÓN DE INMUEBLE (DUTI)



NUEVO ASISTENTE PARA UNIFICAR Y SIMPLIFICAR LA GESTIÓN DE TRÁMITES VINCULADOS CON LA COMPRAVENTA DE UN INMUEBLE

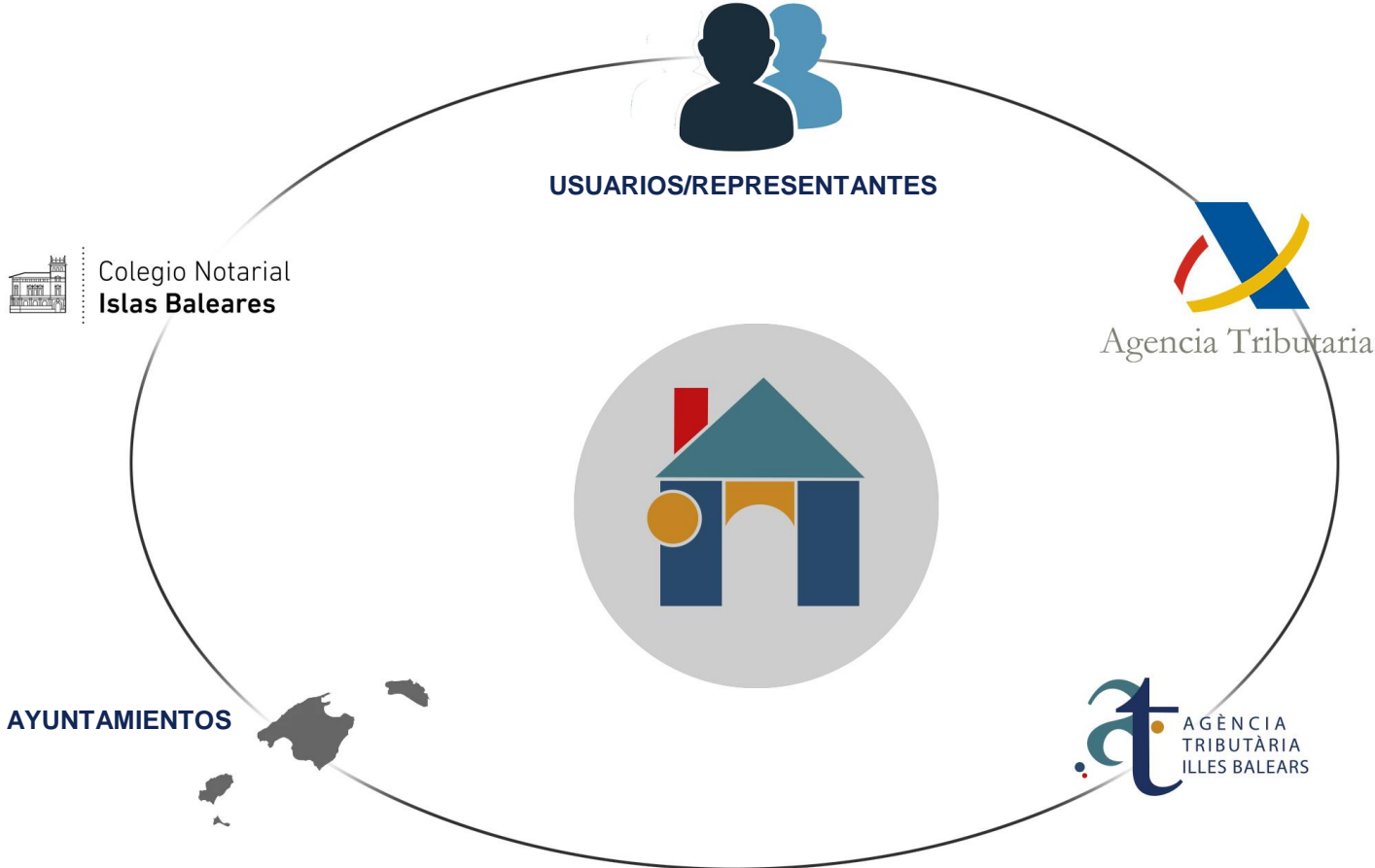


CONDICIONES PARA TRAMITAR LA DUTI

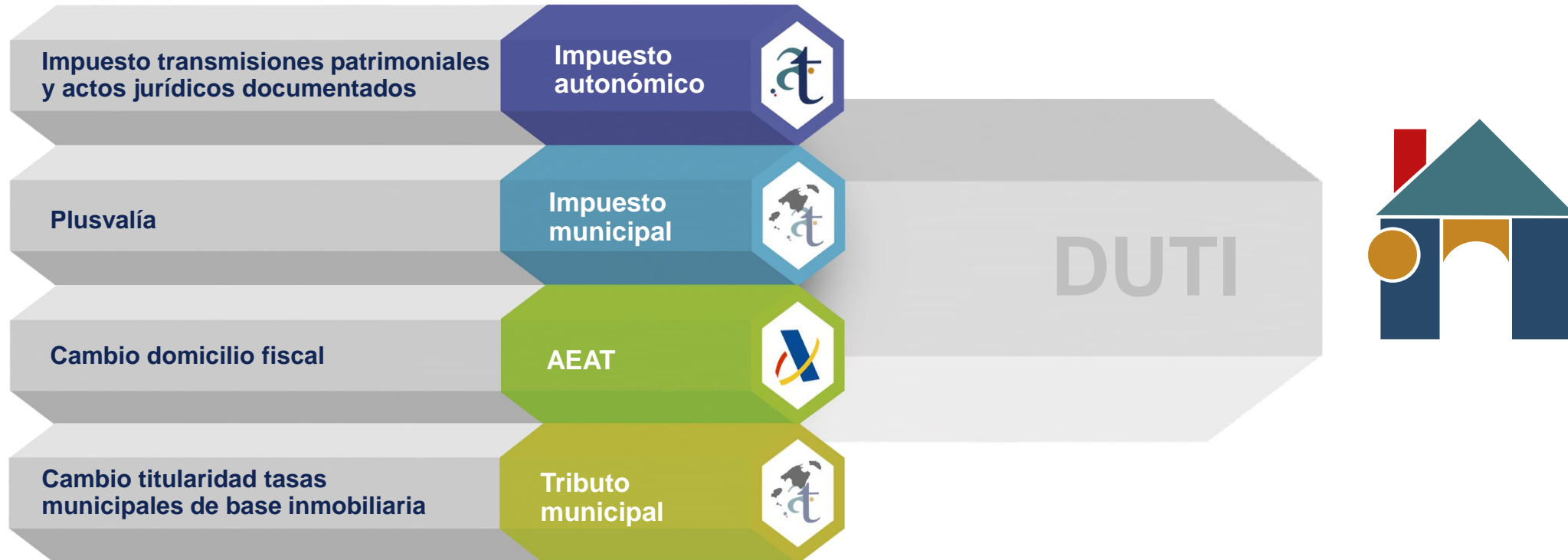
- 1.- Ayuntamientos que han delegado o encomendado a la ATIB la gestión recaudatoria de sus tributos relacionados con la transmisión de inmuebles o han autorizado la comunicación de los datos de la transmisión a través de la DUTI.**
- 2.- Transmisión mediante compraventa formalizada en escritura notarial de la plena propiedad, total o parcial, del inmueble (no el usufructo o la nuda propiedad).**
- 3.- No se puede tramitar si ya consta tramitada una DUTI, una declaración del impuesto sobre transmisiones patrimoniales y actos jurídicos documentados o una declaración de plusvalía.**
- 4.- Pago de autoliquidaciones generadas por vía temática mediante banca electrónica de las entidades colaboradoras, tarjeta bancaria (con independencia de la entidad emisora) o Bizum.**



COMUNICACIONES E INTERACCIONES A TRAVÉS DE LA DUTI




TRÁMITES EN LA DUTI VINCULADOS A LA TRANSMISIÓN DE UN INMUEBLE POR COMPRAVENTA



Selección del municipio e introducción de la referencia catastral del inmueble

Sede Electrónica ●●● Lunes, 04 Noviembre 2024 13:36:18 ES 👤 📄

 **AGÈNCIA TRIBUTÀRIA ILLES BALEARS**

NUEVA DECLARACIÓN [MÁS INFORMACIÓN](#)

DECLARACIÓN ÚNICA SIMPLIFICADA DE TRANSMISIÓN DE INMUEBLE (DUTI)

¿Qué quieres hacer?

INICIO

ÁREA PERSONAL Y NOTIFICACIONES / COMUNICACIONES

CARTERO VIRTUAL

DECLARACIÓN, AUTOLIQUIDACIÓN Y PAGO

CONSULTAS Y TRÁMITES

CONSULTAR BIENES INMUEBLES Y VEHÍCULOS

CITA PREVIA

OFICINAS Y SERVICIOS

PREGUNTAS FRECUENTES

MAPA WEB

DATOS DE LA TRANSMISIÓN

Seleccione el municipio en el que está situado el inmueble [?]

Municipio*
ALARÓ

Introduzca la referencia catastral del inmueble [?]

Referencia catastral*
07001A004007710001SP

Ref. Catastral
07001A004007710001SP

Dirección:
DS DISSEMINATS POLIGON 4 771 Poligono 4 Parcela 771
000200400DD89C QUARTERADES. 07340 ALARÓ (ILLES BALEARS)

Tipo de inmueble: Urbano

Uso principal: Residencial

¿Transmite la plena propiedad del inmueble? [?]

Sí No

¿Actúa en nombre propio? [?]

Sí, actúo en nombre propio No, actúo en representación de terceros


Indique si actúa como adquirente (comprador) o transmitente (vendedor)

Comprador Vendedor

Referencia catastral
07001A004007710001SP

DS DISSEMINATS POLIGON 4 771 Poligono 4 Parcela 771 000200400DD89C QUARTERADES. 07340 ALARÓ (ILLES BALEARS)

- 1 Datos de la transmisión**
- 2 Trámites generados
- 3 Finalización y pago
- 4 Resumen y justificantes

 **Ajuntament d'Alaró**

[CONTINUAR](#)

© Agència Tributària de les Illes Balears
Aviso legal y política de privacidad | Mapa web



Selección de los trámites que se van a realizar a través de la DUTI

Sede Electrónica

Lunes, 04 Noviembre 2024 13:37:12

ES

AGÈNCIA TRIBUTÀRIA ILLES BALEARS


NUEVA DECLARACIÓN [MÁS INFORMACIÓN](#)


DECLARACIÓN ÚNICA SIMPLIFICADA DE TRANSMISIÓN DE INMUEBLE (DUTI)

¿Qué quieres hacer?

Trámites disponibles en la declaración

Seleccione los trámites que desea realizar como consecuencia de la transmisión del siguiente inmueble:

 **Ajuntament d'Alaró**



Dirección
DS DISSEMINATS POLIGON 4 771 Poligono 4 Parcela 771
000200400D089C QUARTERADES. 07340 ALARÓ (ILLES BALEARS)

Tipus de Inmueble
Urbano

Ús principal
Residencial

Ref. Catastral
07001A004007710001SP

- Impuesto sobre el incremento de valor de los terrenos de naturaleza urbana (Plusvalía)**
¿Reside en España el vendedor o alguno de los vendedores? Sí No
 Autoliquidación (Plusvalía) Comunicación
- Comunicación de la alteración de titularidad (Tasas de base inmobiliaria)**
 - Tasa por los servicios de recogida y tratamiento de basuras
 - Tasa por entrada de vehículos a través de las aceras, vado permanentes y las reservas de vía pública por aparcamiento, carga y descarga de mercancías de cualquier clase
- Comunicación de cambio domicilio fiscal a la AEAT (solo en caso de personas físicas que no actúen como empresarios o profesionales)**
- Autoliquidación del Impuesto sobre transmisiones patrimoniales y actos jurídicos documentados**
 Autoliquidación (Modelo 600) Autoliquidación y presentación del expediente

CERRAR CONTINUAR

CONTINUAR

Referencia catastral
07001A004007710001SP

DS DISSEMINATS POLIGON 4 771 Poligono 4 Parcela 771 000200400D089C QUARTERADES. 07340 ALARÓ (ILLES BALEARS)

- 1 Datos de la transmisión
- 2 Trámites generados
- 3 Finalización y pago
- 4 Resumen y justificantes

Ajuntament d'Alaró

© Agència Tributària de les Illes Balears
[Aviso legal y política de privacidad](#) | [Mapa web](#)



Impuesto transmisiones patrimoniales y actos jurídicos documentados (modelo 600)

Impuesto transmisiones patrimoniales
y actos jurídicos documentados

Modelo
600



- Búsqueda de la escritura notarial con datos de la escritura o mediante NRD
- Obtención automática de los datos de transmisión
- Posibilidad de consulta de la escritura
- Conceptos sugeridos en base a la información aportada
- Liquidación (pago telemático) y presentación en el mismo trámite
- Generación del justificante del modelo



Datos de la transmisión

Sede Electrónica Lunes, 04 Noviembre 2024 13:37:52 ES

AGENCIA TRIBUTARIA ILLES BALEARS **NUEVA DECLARACIÓN** [MÁS INFORMACIÓN](#)
DECLARACIÓN ÚNICA SIMPLIFICADA DE TRANSMISIÓN DE INMUEBLE (DUTI)

¿Qué quieres hacer?

DATOS DE LA TRANSMISIÓN

Información de la transmisión

Fecha transmisión * Tipo de transmisión* Derecho transmitido* Tipo de documento de transmisión*

Año*

% transmisión/autoliquidación*

Tomo

Registro

Consulta escritura por NRD

Búsqueda de la escritura a través del Número de Referencia del Documento (NRD) facilitado por el Notario

Introduzca el NRD

Fecha transmisión Año Número protocolo

Nombre completo del Notario

Referencia catastral **07001A004007710001SP**

DS DISSEMINATS POLIGON 4 771 Poligono 4 Parcela 771 000290400D89C QUARTERADES, 07340 ALARÓ (ILLES BALEARS)

- 1 Datos de la transmisión
- 2 Trámites generados
- 3 Finalización y pago
- 4 Resumen y justificantes

Ajuntament d'Alaró

© Agència Tributària de les Illes Balears
Aviso legal y política de privacidad | Mapa web



Conceptos sugeridos ITP

The screenshot shows the 'NUEVA DECLARACIÓN' (New Declaration) page for the 'DECLARACIÓN ÚNICA SIMPLIFICADA DE TRANSMISIÓN DE INMUEBLE (DUTI)'. A modal window titled 'Conceptos sugeridos en base a la información aportada' is displayed, providing a list of suggested ITP concepts based on the user's input. The modal text states: 'A continuación tiene una relación de conceptos sugeridos a los efectos de liquidar el ITPAJD de acuerdo con la información introducida. Si la operación no corresponde a ninguno de estos concepto, pulse el botón "OTRO CONCEPTO" y seleccione el concepto en la tabla de conceptos.'

Viviendas	TU1
Transmisión de plazas de garaje	TGA
Locales y otras edificaciones	TU2
Solares	TU0
Transmisiones patrimoniales no sujetas al impuesto	TP0

Buttons at the bottom of the modal: OTRO CONCEPTO, CONTINUAR.

Buttons at the bottom of the page: ATRAS, CONTINUAR MÁS TARDE, CONTINUAR.

Page footer: © Agència Tributària de les Illes Balears, Aviso legal y política de privacidad | Mapa web.



Plusvalía

Municipal



PLUSVALÍA

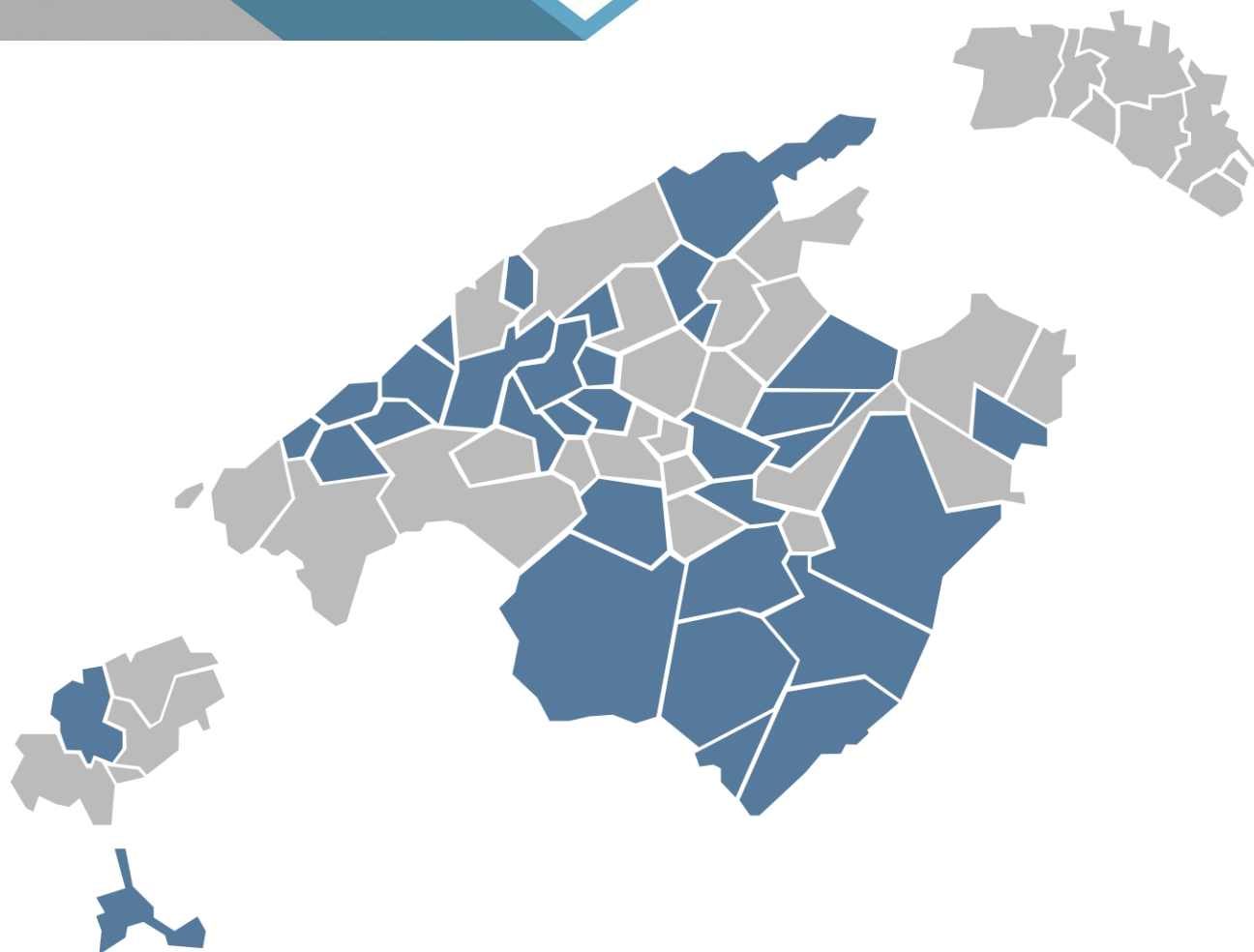
Impuesto sobre el incremento de valor de terrenos de naturaleza urbana

- La pueden tramitar tanto el adquirente como el transmitente
- Obtención automática de los datos de transmisión
- Posibilidad de realizar la declaración, comunicación y autoliquidación en el mismo trámite
- Calculo automático con aplicación del método objetivo o real
- Pago telemático y justificante del modelo
- Opción habilitada solo para Municipios que tienen convenio en materia de gestión tributaria de plusvalía con la ATIB



Plusvalía

Municipal



■ Ayuntamientos en que la ATIB realiza la gestión de la Plusvalía

ALARÓ
ALGAIDA
ARIANY
BANYALBUFAR
BINISSALEM
BÚGER
BUNYOLA
CAMPANET
CAMPOS
CONSELL
DEIÀ
ESPORLES
ESTELLENCES
FELANITX
FORMENTERA
FORNALUTX
LLOSETA

LLUCMAJOR
MANACOR
MANCOR DE LA VALL
MARIA DE LA SALUT
POLLENÇA
PORRERES
PUIGPUNYENT
SANT ANTONI DE PORTMANY
SANT JOAN
SANTA MARGALIDA
SANTA MARIA DEL CAMÍ
SANTANYÍ
SES SALINES
SINEU
SON SERVERA
VALLDEMOSSA



Cálculo de la plusvalía

Sede Electrónica

Lunes, 04 Noviembre 2024 13:44:54

ES

AGÈNCIA TRIBUTÀRIA ILLES BALEARS

NUEVA DECLARACIÓN MÁS INFORMACIÓN

DECLARACIÓN ÚNICA SIMPLIFICADA DE TRANSMISIÓN DE INMUEBLE (DUTI)

¿Qué quieres hacer?

INICIO

ÁREA PERSONAL Y NOTIFICACIONES / COMUNICACIONES

CARTERO VIRTUAL

DECLARACIÓN, AUTOLIQUIDACIÓN Y PAGO

CONSULTAS Y TRÁMITES

CONSULTAR BIENES INMUEBLES Y VEHÍCULOS

CITA PREVIA

OFICINAS Y SERVICIOS

PREGUNTAS FRECUENTES

MAPA WEB

DATOS DE LA TRANSMISIÓN

Introducción de datos a los efectos de plusvalía

100%Titularidad Datos pendientes

CÁLCULO PLUSVALÍA

Información: Resultado cálculo plusvalía - 100%Titularidad

Cálculo con método objetivo	Cálculo con método real
Importe método objetivo <input type="text" value="0"/>	Importe método real <input type="text" value="65,31"/>

Importe plusvalía (importe más favorable)

Total a ingresar

CANCELAR CONFIRMAR

Referencia catastral
07001A004007710001SP

DS DISSEMINATS POLÍGON 4 771 Poligono 4 Parcela 771 000204000089C QUARTERADES, 07340 ALARÓ (ILLES BALEARS)

- 1 Datos de la transmisión
- 2 Trámites generados
- 3 Finalización y pago
- 4 Resumen y justificantes

Ajuntament d'Alaró

ATRÁS CONTINUAR MÁS TARDE CONTINUAR

© Agència Tributària de les Illes Balears
Aviso legal y política de privacidad | Mapa web



Comunicación AEAT cambio de domicilio fiscal

Domicilio fiscal

AEAT
(modelo 030)



- Confirmación o modificación del domicilio fiscal
- Selector de direcciones (dirección AEAT, dirección de la declaración o dirección del inmueble)
- Solo para personas físicas que no actúen como empresarios o profesionales



Cambio de domicilio fiscal a la AEAT

Sede Electrónica ES Lunes, 04 Noviembre 2024 13:40:28

AGÈNCIA TRIBUTÀRIA ILLES BALEARS

NUEVA DECLARACIÓN [MÁS INFORMACIÓN](#)

DECLARACIÓN ÚNICA SIMPLIFICADA DE TRANSMISIÓN DE INMUEBLE (DUTI)

¿Qué quieres hacer?

Referencia catastral: 07001A004007710001SP
DS DISSEMINATS POLIGON 4 771 Poligono 4 Parcela 771 000200400DD89C QUARTERADES. 07340 ALARÓ (ILLES BALEARS)

1 Datos de la transmisión
2 Trámites generados
3 Finalización y pago
4 Resumen y justificantes

Ajuntament d'Alaró

© Agència Tributària de les Illes Balears
Aviso legal y política de privacidad | Mapa web

Confirmación o modificación de domicilio fiscal (AEAT)

Seleccione la dirección que desea que, en su caso, se traslade a la AEAT como nuevo domicilio fiscal

Domicilio fiscal actual (información AEAT)
[MASCARELL Nº 00003 Piso 3 Puerta C Bloq. 4 PALMA \(07610\)](#)

Dirección añadida en la declaración
[CL JOSEP SOCIAS I GRADOLI, 0005 piso: 05 puerta: 0A CP: 07013 . PALMA .ILLES BALEARS](#)

Dirección del bien inmueble de la transmisión
[DS DISSEMINATS POLIGON 4 771 Poligono 4 Parcela 771 000200400DD89C QUARTERADES. 07340 ALARÓ \(ILLES BALEARS\)](#)

Revise que la dirección es correcta. Modifique y/o rellene aquellos campos que sean necesarios:

País* España **Provincia*** ILLES BALEARS **Municipio*** PALMA **Población***

Tipo vía* Calle **Nombre vía*** JOSEP SOCIAS I GRADOLI **Número*** 0005 Bloque Escalera Portal

Letra **Piso** 05 **Puerta** 0A **Código postal*** 07013

[CERRAR](#) [CONTINUAR](#)



Comunicación ATIB / Ayuntamiento cambio titularidad tasas de base inmobiliaria

Cambio de titularidad tasas municipales de base inmobiliaria

ATIB /
Ayuntamientos

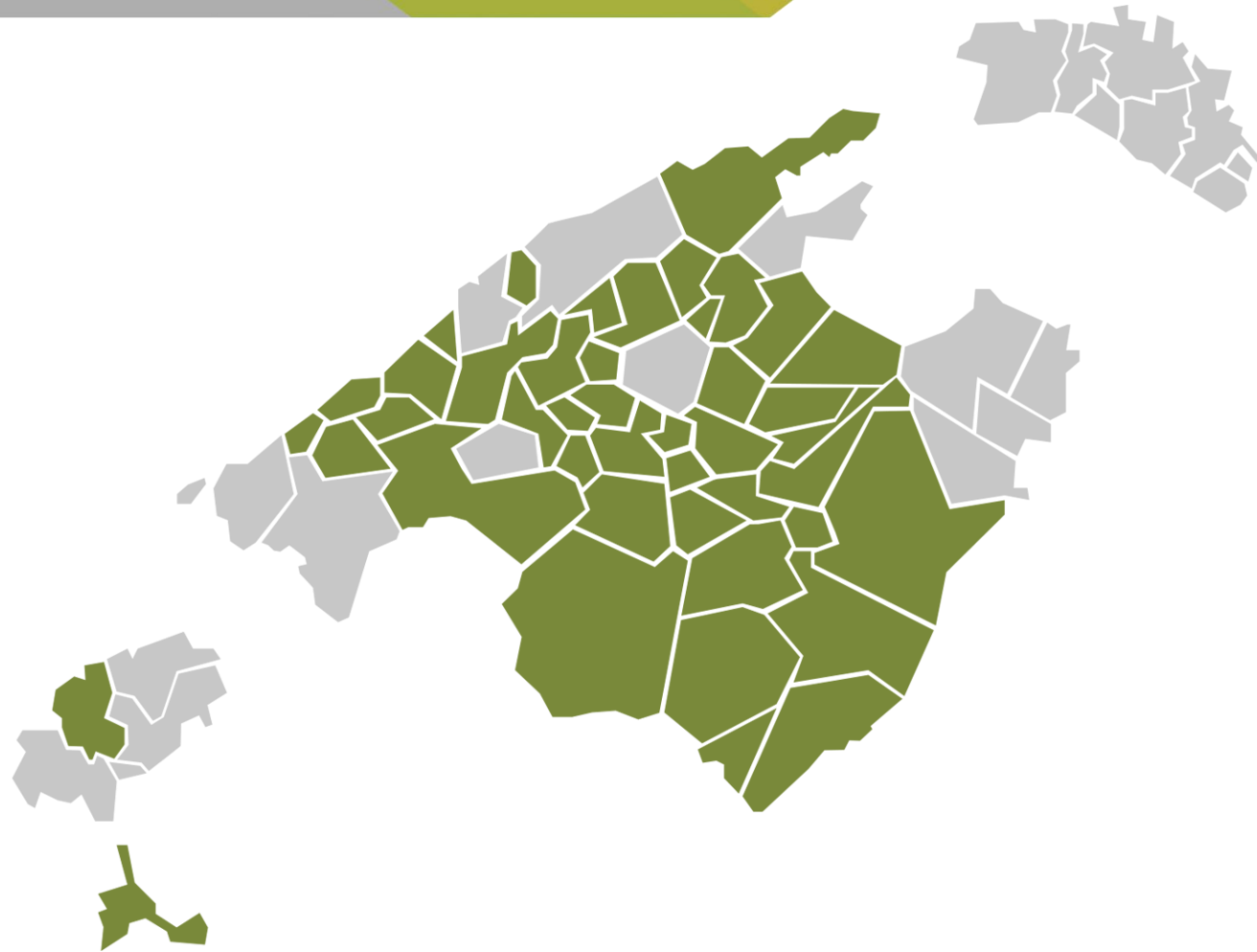


- **Selección de tasas de base inmobiliaria que gestiona la ATIB en cada municipio. Ej.:**
 - Recogida y tratamiento de residuos
 - Tasa de alcantarillado
 - Vados (ocupación o aprovechamiento de vía pública)
- **Comunicación de la alteración de la titularidad en relación con las tasas municipales de base inmobiliaria.**





Ayuntamientos en que la ATIB gestiona determinadas tasas de base inmobiliaria




ALARÓ
ALGAIDA
ARIANY
BANYALBUFAR
BINISSALEM
BÚGER
BUNYOLA
CAMPANET
CAMPOS
CONSELL
COSTITX
DEIÀ
ESPORLES
ESTELLENCES
FELANITX
FORNALUTX
LLORET DE VISTALEGRE
LLOSETA
LLUBÍ
LLUCMAJOR
MANACOR
MANCOR DE LA VALL

MARIA DE LA SALUT
MONTUÏRI
MURO
PALMA
PETRA
POLLENÇA
PORRERES
PUIGPUNYENT
SA POBLA
SENCELLES
SANT ANTONI DE PORTMANY
SANT JOAN
SANTA EUGÈNIA
SANTA MARGALIDA
SANTA MARIA DEL CAMÍ
SANTANYÍ
SELVA
SES SALINES
SINEU
VALLDEMOSSA
VILAFRANCA DE BONANY
CONSELL DE FORMENTERA




Comunicación de cambio titularidad tasas de base inmobiliaria



Autoliquidación del Impuesto sobre transmisiones patrimoniales y actos jurídicos documentados

Total a ingresar: 800 €

[CONSULTAR](#)



Impuesto sobre el incremento de valor de los terrenos de naturaleza urbana (Plusvalía) - Autoliquidación (Plusvalía)

Suj. plusvalía / Declarante*
Total a ingresar: 0 €

[CONSULTAR](#)

Comunicación de la alteración de titularidad (Tasas de base inmobiliaria)

- Tasa por los servicios de recogida y tratamiento de basuras
- Tasa por entrada de vehículos a través de las aceras, vado permanentes y las reservas de vía pública por aparcamiento, carga y descarga de mercancías de cualquier clase

[CONSULTAR](#)



Resumen de trámites realizados

Sede Electrónica ●●● Lunes, 04 Noviembre 2024 13:45:13 ES 👤 📧

AGÈNCIA TRIBUTÀRIA ILLES BALEARS **NUEVA DECLARACIÓN** [MÁS INFORMACIÓN](#)

DECLARACIÓN ÚNICA SIMPLIFICADA DE TRANSMISIÓN DE INMUEBLE (DUTI)

TRÁMITES GENERADOS ⓘ

- Autoliquidación del Impuesto sobre transmisiones patrimoniales y actos jurídicos documentados
Total a ingresar: 800 €
- Impuesto sobre el incremento de valor de los terrenos de naturaleza urbana (Plusvalía) - Autoliquidación (Plusvalía)
Suj. plusvalía / Declarante*: Total a ingresar: 0 €
- Comunicación de la alteración de titularidad (Tasas de base inmobiliaria)
-Tasa por los servicios de recogida y tratamiento de basuras
-Tasa por entrada de vehículos a través de las aceras, vado permanentes y las reservas de vía pública por aparcamiento, carga y descarga de mercancías de cualquier clase
- Comunicación de cambio domicilio fiscal a la AEAT (solo en caso de personas físicas que no actúen como empresarios o profesionales)
Agencia Tributaria
Domicilio fiscal: CL JOSEP SOCIAS I GRADOLÍ, 0005 piso: 05 puerta: 0A CP: 07013, PALMA, ILLES BALEARS

Referencia catastral
07001A004007710001SP
DS DISSEMINATS POLÍGON 4 771 Polígono
4 Parcela 771 00020400009C
QUARTERADES, 07340 ALARÓ (ILLES BALEARS)

1 Datos de la transmisión
2 **Trámites generados**
3 Finalización y pago
4 Resumen y justificantes

Ajuntament d'Alaró

© Agència Tributària de les Illes Balears
Aviso legal y política de privacidad | Mapa web



Gestor de pagos y justificantes

- Asistente de pago diferenciando por impuesto (ITPAJD –modelo 600– y plusvalía).
- 3 formas de pago
- Obtención de justificantes individualizados
- Referencias de recuperación y diferentes estados del trámite
- Justificantes de las operaciones y de la presentación

The screenshot displays a user interface for payment management. At the top, a progress bar shows three steps: 'Pago modelo 600' (active), 'Pago plusvalía', and 'Presentación ITPAJD'. Below this, three payment methods are listed, each with an icon, a description, and a button:

- Tarjeta bancaria**: Pagar con tarjeta de crédito/débito (con independencia de la entidad emisora). Button: PAGAR CON TARJETA
- Banca electrónica**: Pagar con banca electrónica de entidades colaboradoras. Button: ELEGIR ENTIDAD
- Bizum**: Pagar con Bizum. Button: PAGAR CON BIZUM



Justificante de los documentos generados de cada trámite

Sede Electrónica ES Lunes, 04 Noviembre 2024 12:47:12

AGÈNCIA TRIBUTÀRIA ILLES BALEARS

NUEVA DECLARACIÓN MÁS INFORMACIÓN

DECLARACIÓN ÚNICA SIMPLIFICADA DE TRANSMISIÓN DE INMUEBLE (DUTI)

¿Qué quieres hacer?

INICIO

ÁREA PERSONAL Y NOTIFICACIONES / COMUNICACIONES

CARTERO VIRTUAL

DECLARACIÓN, AUTOLIQUIDACIÓN Y PAGO

CONSULTAS Y TRÁMITES

CONSULTAR BIENES INMUEBLES Y VEHÍCULOS

CITA PREVIA

OFICINAS Y SERVICIOS

PREGUNTAS FRECUENTES

MAPA WEB

RESUMEN DE LA DUTI

Ref. DUTI: **DUSTI2024-1108**

Fecha alta: 04/11/2024 11:48

Fecha finalización: 04/11/2024 11:51

Trámites realizados



Documentos generados

	Declaración Única Simplificada de Transmisión de Inmuebles (DUTI)	IMPRIMIR
	Justificante de presentación del expediente ITPAJD	IMPRIMIR
	Impuesto sobre transmisiones patrimoniales y actos jurídicos documentados	IMPRIMIR
	Autoliquidación del Impuesto sobre el Incremento de valor de los terrenos de naturaleza urbana	IMPRIMIR
	Comunicación de la alteración de titularidad (Tasas de base inmobiliaria)	IMPRIMIR
	Comunicación de la alteración de domicilio fiscal a AEAT	IMPRIMIR

IMPRIMIR TODOS

Referencia catastral: 07001A004007710001SP

DS DISSEMINATS POLIGON 4 771 Poligono 4 Parcela 771 000200400D089C QUARTERADES. 07340 ALARÓ (ILLES BALEARS)

- Datos de la transmisión
- Trámites generados
- Finalización y pago
- Resumen y justificantes

Ajuntament d'Alaró

© Agència Tributària de les Illes Balears





Gracias por su atención

