

G:ONCE +

*Transformando las AAPP con inteligencia
¡sin hipotecas!*



Empieza una nueva era en la gestión electrónica

Últimas tendencias en **inteligencia artificial, analítica avanzada de datos y robotización**

Tareas más fáciles, **robustas y eficientes**

Despliegue **on-premises o cloud**



Permite **explotar y analizar información y datos de administración electrónica** y todo su universo de procedimientos

Funcionamiento **stand-alone a través de API**

G·ONCE +

+ eficiente | + ágil | + inteligente

PORTAL DEL CIUDADANO / EMPRESA

-  Sede electrónica Oficina Virtual
-  Anuncios y transparencia


PORTAL DEL EMPLEADO PÚBLICO

-  Registro electrónico G·Registro
-  Gestor expedientes G·TM
-  Portafirmas
-  Notificaciones

SECTORIALES

-  Órg. Colegiados G·OCS
-  Portal de Contratación G·eP
-  Portal de Subvenciones
-  Portal de Control Interno

 G·ONCE Spatial

 Gestión documental y Archivo G·EDE

 Administración G·Settings

 Formularios dinámicos G·Forms

 Diseñador procedimientos

 Cuadro de Mando



COMPONENTES DE INTEROPERABILIDAD

ens  eni 

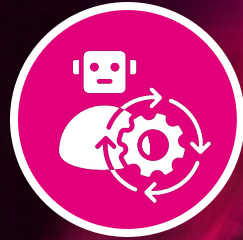


G·ONCE +

Y esto en la práctica ¿qué es?



Validación de
datos y
metadato
automático



Procesos
automatizados
y robotizados



Generación
automatizada e
inteligente de
documentos



Analítica
avanzada de
datos

G-VerifAI

Validación inteligente de datos con fuentes externas



G·SimplifAI

Conversión de documentos complejos en lenguaje claro

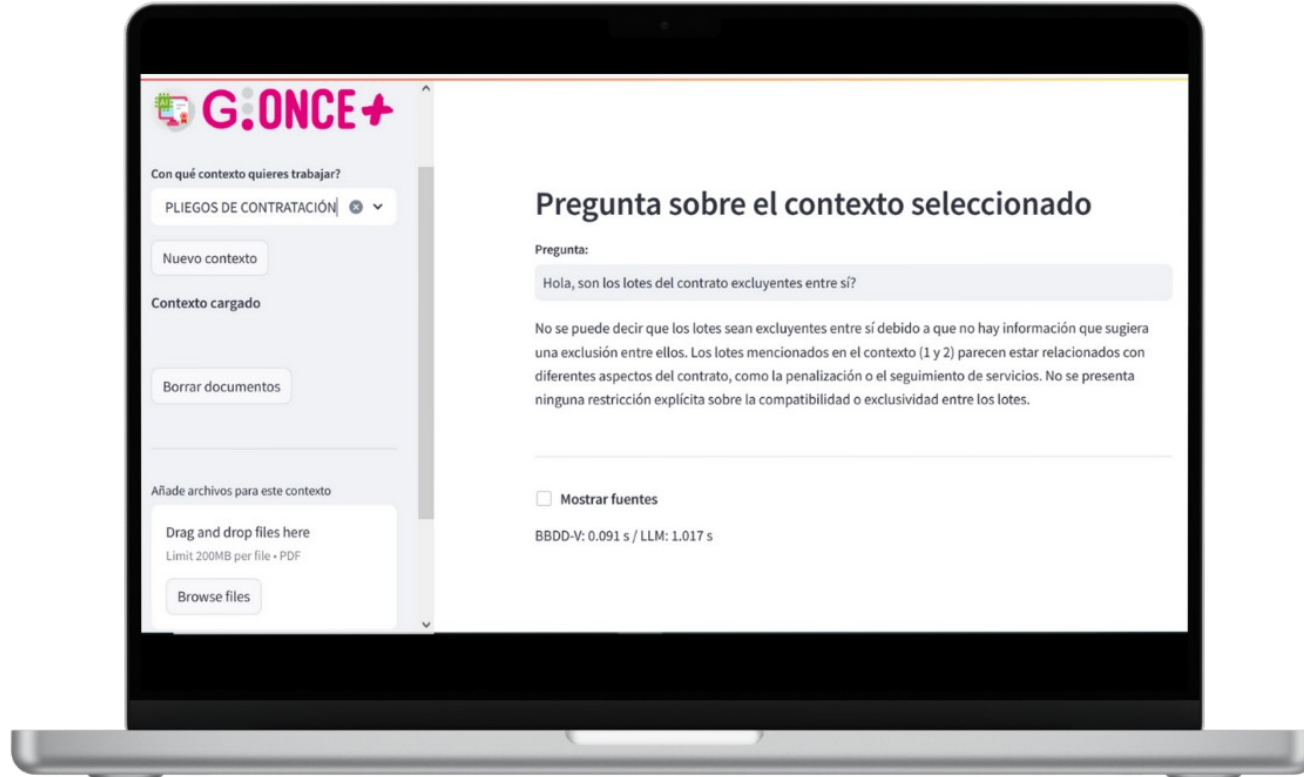


G·TypeX

Ofuscación inteligente de documentos sensibles

The screenshot displays the G·TypeX web application interface. On the left, there is a sidebar with the G·TypeX logo and the text "Ofuscación de datos sensibles". Below this, there are two tabs: "Básico" (selected) and "Supervisado". A central area contains an upload icon and the text "Arrastra y suelta tu PDF aquí" with a "Seleccionar manualmente" button. At the bottom of the sidebar is a "PROCESAR" button. The main content area shows a document titled "CONTRATO" with the following text: "AYUNTAMIENTO XXX", "EXPEDIENTE Nº: 125/08/2024", "TÍTULO: Expediente de Contratación para el Suministro e Implementación de una aplicación de Digitalización Documental", "En Sevilla, a 10 de octubre de 2024.", "Reunidos", "de una parte, el excmo. Sr. Antonio Martínez López, Jefe de Servicio del Área de Comunicación, ejerciendo las facultades de contratación que le están delegadas en el ámbito de su competencia.", "y de otra parte, Dña. María Pérez Pérez con D.N.I. Nº 11111111H, en nombre propio y en representación de GUADALTEL con CIF A11111111 según poder notarial otorgado ante el Ilustre Colegio Notarial de Andalucía." The interface includes navigation buttons for "Edición", "Visualización", and "Elementos Ocultos" at the top, and "ANTERIOR", "Página: 1 / 2", and "SIGUIENTE" for document navigation.

Pregunta a tus documentos



G·ONCE-AI: ¿qué viene después?



G·ONCE +
Valor diferencial

01

Entrenamiento específico en servidores propios, **sin compartir datos externamente**

02

Sin costes de infraestructura

03

Cumple 100% con **ENS** y el **Reglamento Europeo de I.A.**

04

Software de fuentes abiertas

“Inteligencia Artificial sin hipotecas”



Y todo esto, ¿cómo se hace?

Conceptos básicos

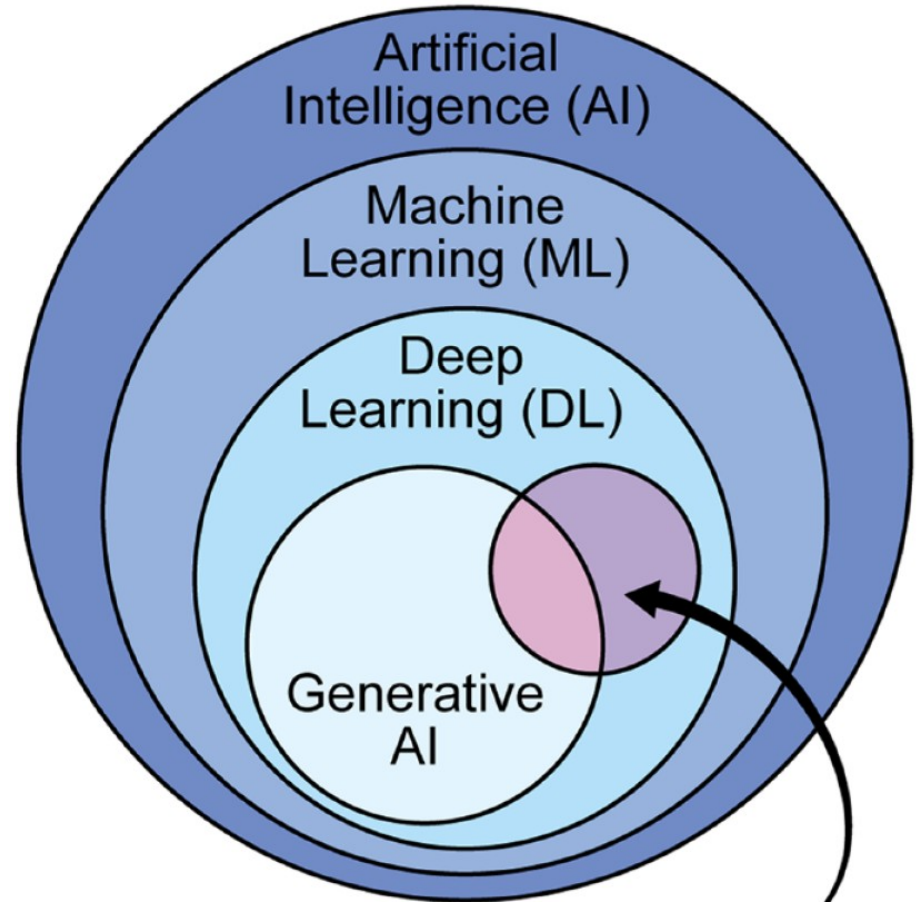
Inteligencia Artificial

Machine learning

Deep learning

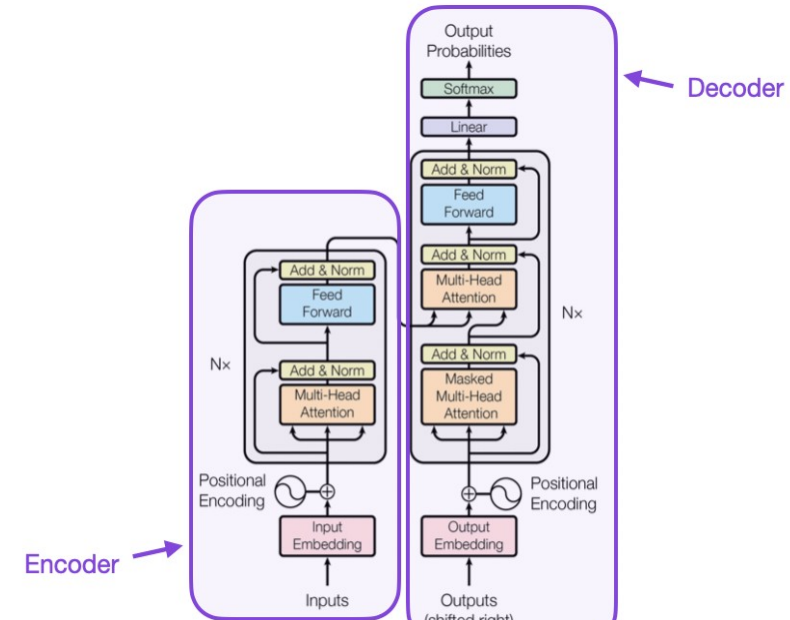
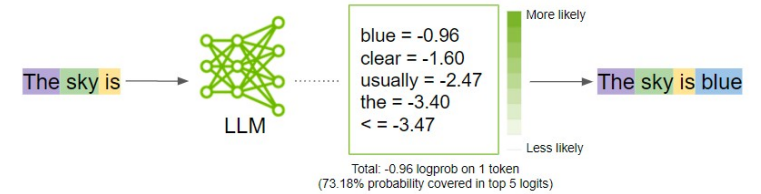
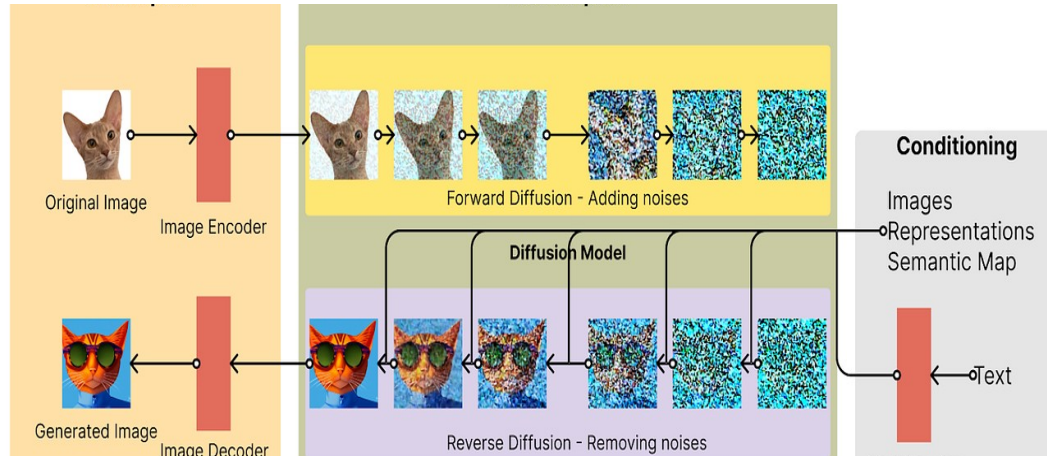
IA generativa

Large Language Model



Conceptos básicos

- **Procesamiento de instrucciones**
- **Generación de texto**
- **Mecanismo de funcionamiento**



Workflow de los LLMs



Modelos fundacionales

- **Privativos**

- ChatGPT - Copilot (Microsoft)
- Gemini (Google)
- Claude (Anthropic)

- **OpenSource**

- Mistral AI (Mistral)
- Llama (Meta)
- Bloom AI (Bloom)
- Vicuna (LMSYS Org)

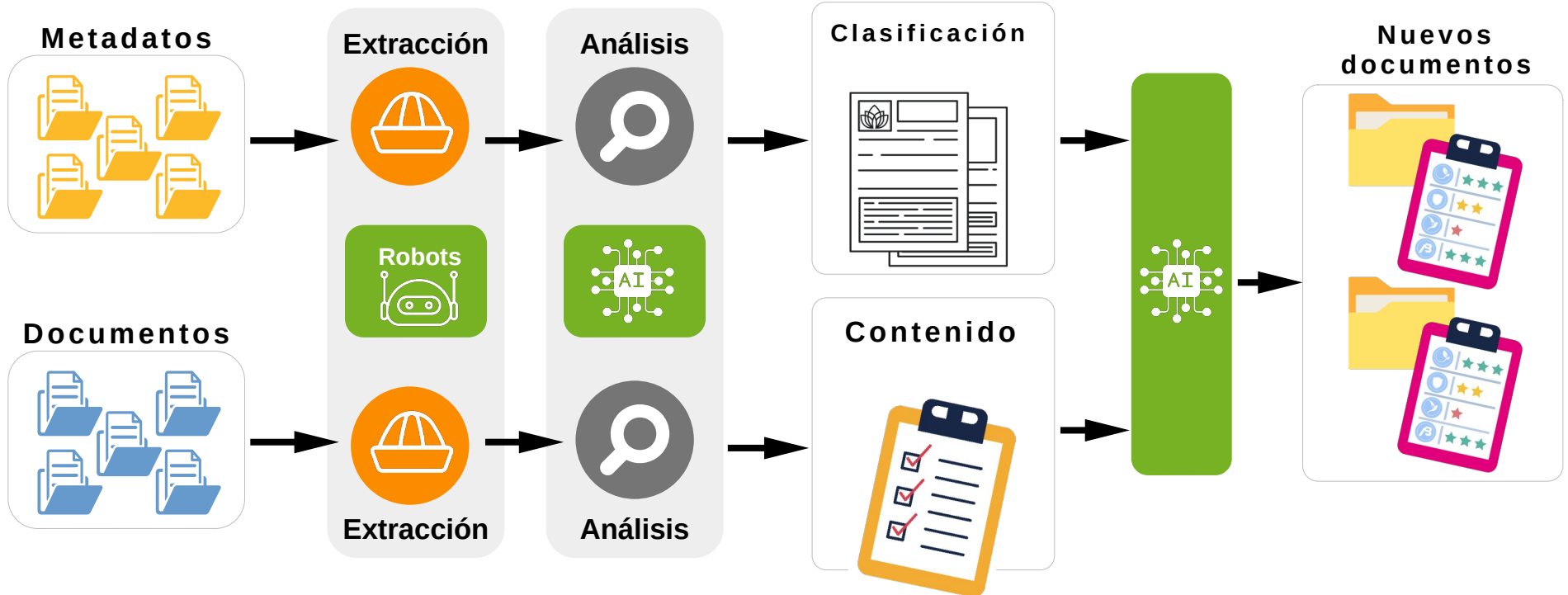


El proceso

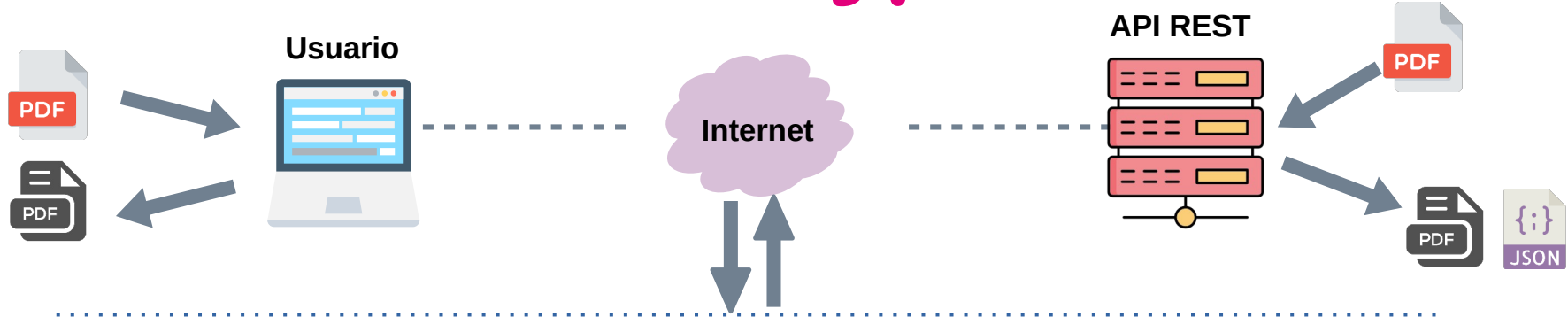
 **G:VerifAI**

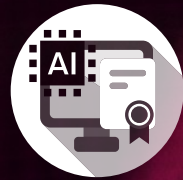
 **G:SimplifAI**

 **G:GenerAI**



El proceso





G:ONCE +

www.guadaltel.com