

# Tecnología Geoespacial como palanca de transformación digital



Carlos Morán Tejeda – Territory Manager – Esri España



... 350,000 Customers  
... 5,000

Employees

... 2,800+ Partners



Advancing GIS

Software, Training, Support ...  
... and Professional Services

... Science

... Technology

... and Problem-Solving

Capabilities



... Working Together  
to Make a Difference



# La Necesidad del “Dónde”



*“La tecnología por sí sola no basta.  
También tenemos que poner el corazón”*

*Jane Goodall*



An aerial photograph showing a winding asphalt road that curves through a dense, lush green forest. A single dark-colored car is visible on the road, moving away from the viewer. The lighting suggests a bright day, with shadows cast across the road and the forest floor.

# Todo ocurre en algún lugar

## La importancia de la dimensión espacial

“Tras los datos transaccionales y logs, la información geoespacial es el tercer tipo de dato más importante para la transformación digital de las organizaciones”

Gartner Big Data Survey 2016









COVID-19 Dashboard by the Center for Systems Science and Engineering (CSSE) at Johns Hopkins University (JHU)



Global Cases

**114.882.991**

Cases by Country/Region/Sovereignty

28.720.113 US

11.139.516 India

10.646.926 Brazil

4.230.707 Russia

4.200.717 United Kingdom

3.843.241 France

3.130.184 Spain

2.955.434 Italy

2.723.316 Turkey

2.466.947 Germany

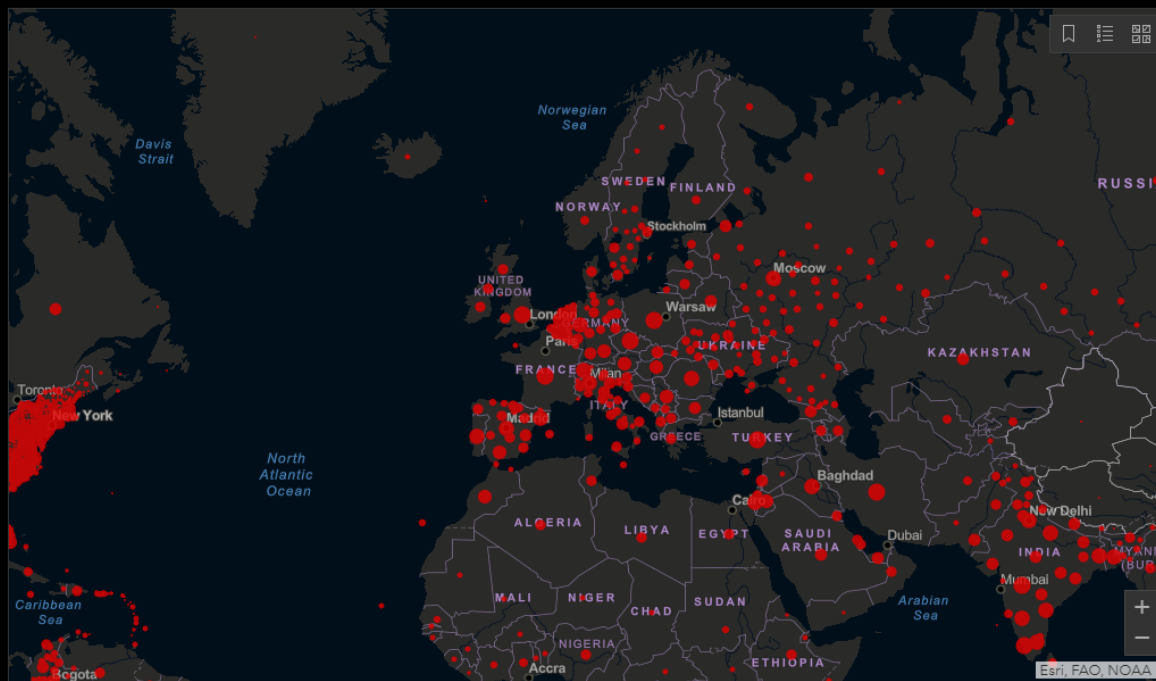
2.259.599 Colombia

2.118.676 Argentina

2.097.194 Mexico

1.735.406 Poland

1.656.699 Iran



Cumulative Cases Active Cases Incidence Rate Case-Fatality Ratio Testing Rate

Global Deaths

**2.551.611**

516.625 deaths US

257.361 deaths Brazil

187.187 deaths Mexico

157.346 deaths India

123.530 deaths United Kingdom

98.288 deaths Italy

87.373 deaths France

87.373 deaths France

87.373 deaths France

87.373 deaths France

87.373 deaths France

87.373 deaths France

87.373 deaths France

87.373 deaths France

87.373 deaths France

87.373 deaths France

87.373 deaths France

87.373 deaths France

87.373 deaths France

87.373 deaths France

87.373 deaths France

87.373 deaths France

87.373 deaths France

87.373 deaths France

87.373 deaths France

87.373 deaths France

87.373 deaths France

87.373 deaths France

87.373 deaths France

US State Level

Deaths, Recovered

52.798 deaths, recovered California US

47.818 deaths, recovered New York US

44.186 deaths, 2.441.822 recovered Texas US

31.135 deaths, recovered Florida US

24.062 deaths, 851.608 recovered Pennsylvania US

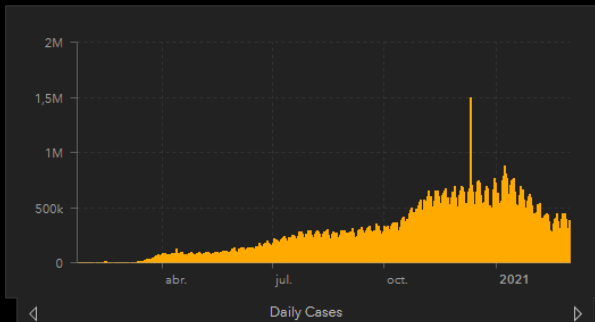
23.321 deaths, recovered New Jersey US

22.803 deaths, recovered

Global Deaths

Global Recovered

US Deaths, Recovered



Admin0 Admin1 Admin2

Last Updated at (M/D/YYYY)

**3/3/2021 3:25 p. m.**

**192**

countries/regions

Lancet Inf Dis Article: [Here](#). Mobile Version: [Here](#). Data sources: [Full list](#). Downloadable database: [GitHub](#), [Feature Layer](#). Lead by [JHU CSSE](#). Technical Support: [Esri Living Atlas team](#) and [JHU APL](#). Financial Support: [JHU](#), [NSF](#), [Bloomberg Philanthropies](#) and [Stavros Niarchos Foundation](#). Resource support: [Slack](#), [Github](#) and [AWS](#). Click [here](#) to **donate** to the CSSE dashboard team, and other JHU COVID-19 Research Efforts. [FAQ](#). Read more in this [blog](#). [Contact US](#).

La Plataforma Tecnológica de ESRI permite de forma sencilla, habilitar el dato geoespacial en cualquier contexto, replicar espacios en ciudades (calles, parques, playas,...) o en interiores (edificios, estaciones, autobuses, colegios, juzgados, ...), enriquecer otros datos y simular comportamientos, generar patrones para analizar la información y tomar decisiones.



# Disaster Response Program

When a disaster or crisis strikes, we're here to support you 24/7

[Request assistance →](#)

## COVID-19

Maps, solutions, and resources for response, business continuity, and reopening during COVID-19

[View COVID-19 resources](#)

## Disaster resources

Explore solution templates, incident-specific data, resource catalogs, and live data feeds to support your disaster response.

[View resources](#)

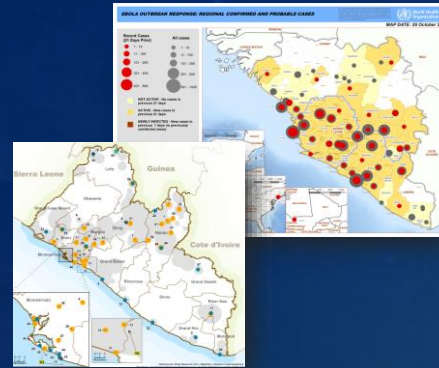


# Sanidad, Demografía, Estadística, Movilidad, Empleo, Turismo, Servicios Sociales, ... Acuerdo con la Organización Mundial de la Salud, Organización de Naciones Unidas, Universidad John Hopking, entre otras

## Coronavirus



## Ebola - Zika



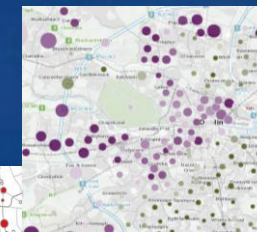
## Centros de Servicios Sociales



## Puntos de atención



## Desempleados



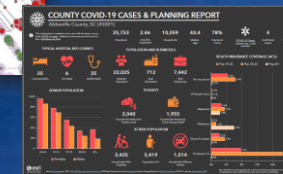
## Acceso a los servicios de salud



## Población Vulnerable



## Perfiles de población



## Módulos de Población



## Número de "sin hogar"



## Cuadro de mando de "Sin hogar"



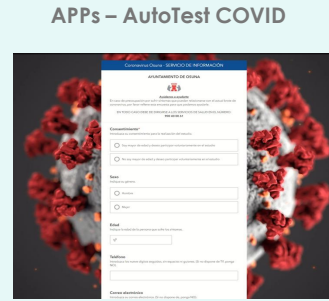


# COVID-19: Evolución/ Marzo '20 – Marzo '21

**FASE 1**  
**9 de Marzo '20**  
**Emergencia**  
**Sanitaria**  
**Servicios al**  
**ciudadano**



Andorra / **15 de Marzo**



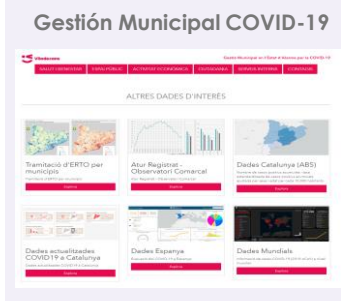
Osuna / **31 de Marzo**



Elche / Marzo



Guadix / Marzo



Viladecans



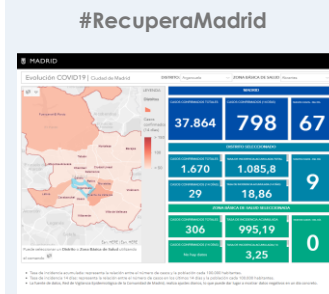
Santiago de Compostela



Santander



Vigo



Madrid



Valencia

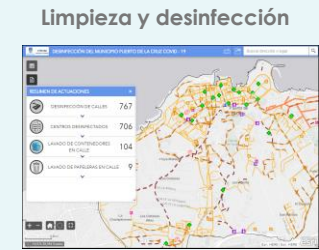
**FASE 2**  
**Recuperación**  
**Económica**



Badajoz - #YoSigoAbierto



Castellón



Puerto de la Cruz



Palma de Mallorca



Varios



# Salud Pública – Capacidades estratégicas

Gestión de Infraestructuras Sanitarias Asistencia – Sanitaria Reforzada – Alerta y Vigilancia – Emergencias  
 Difusión de medidas higiénicas – Servicio público a la ciudadanía



**Comunidad de Madrid** | Servicios e información | Cultura y turismo | Inversión y empresa | Acción de gobierno

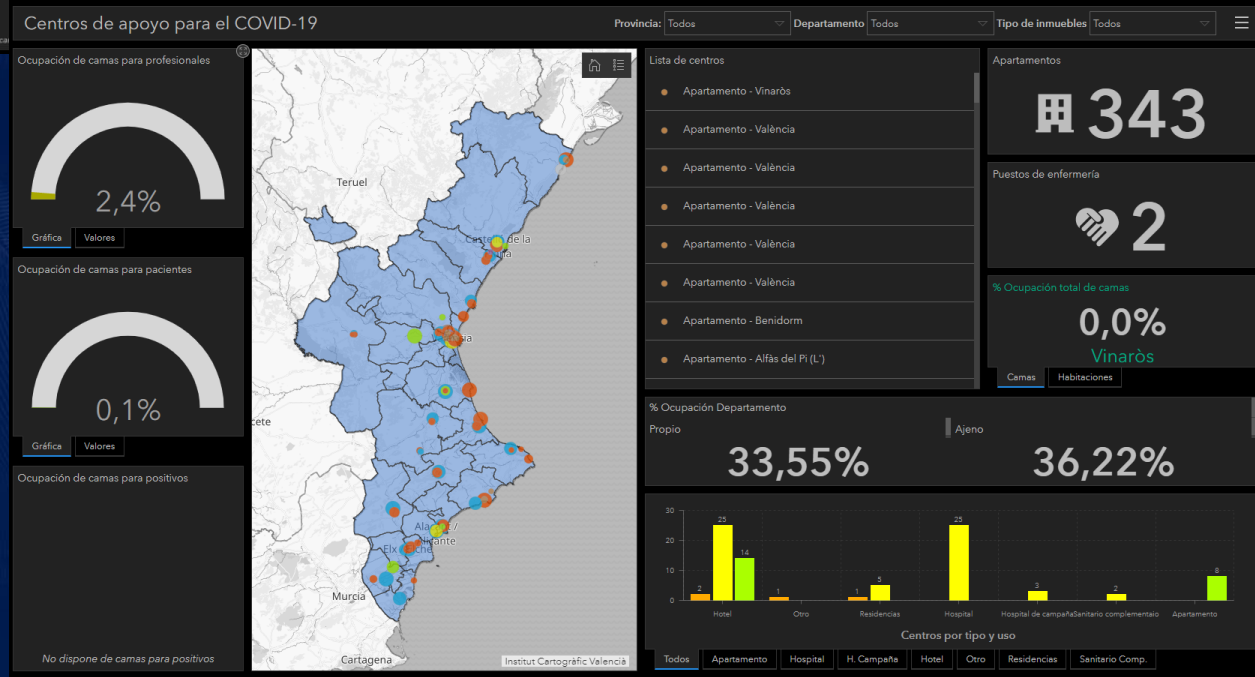
2019-Nuevo Coronavirus

En estos momentos, todos debemos colaborar para frenar la transmisión de la enfermedad por coronavirus. La medida más importante de prevención es **móvete lo menos posible de casa y proteger del contagio a las personas más vulnerables.**

**#YoMeQuedoEnCasa**

**AVISOS DE INTERÉS:**

- Informe diario de situación
- Incidentes en Atención Primaria: listado de centros de salud y consultorios sin atención presencial y derivación a otros centros, como consecuencia de las reorganizaciones de Atención Primaria por COVID-19. Actualización diaria



**GENERALITAT VALENCIANA** | CORONAVIRUS

Estás en: Inicio / Datos coronavirus

**COVID-19 C. Valenciana: Monitoratge de la situació**

Dades del dia / Datos del día: **15/04/2020**

Actualització / Actualización: **16/04/2020 12:43 p.m.**

Dades: C. Santor Universitat i Salut Pública | Descàrrega de dades: **CLICACI**

**Positius / Positivos: 191**

**Recuperats / Recuperados: 342**

**Morts / Fallecidos: 27**

**9.615** Posit. totals / Posit. totals

**1.247** Hospit. totals / Hospit. totals

**274** UCI totals / UCI totals

**3.702** Recuperats totals / Recuperats totals

**972** Morts totals / Fallecidos totals

© Copyright 2020, Generalitat Valenciana  
 Conselleria de Sanitat Universal i Salut Pública  
 Mapa web | Protección de datos | Accesibilidad | Contacto

UNIÓN EUROPEA  
 Fondo Europeo de Desarrollo Regional



# Aspectos Sociales – No dejar a nadie atrás

## Identificación de población vulnerable - Gestión de los “Sin Hogar” – Atención domiciliaria

## Seguimiento Epidemiológico - Rastreadores

**COVID19 VALÈNCIA**  
coronavirus.valencia.es

**NOVES MESURES DES DEL 12 D'ABRIL**  
Romandran en vigor fins el 25 d'abril.

- TERRASSES HOSTALERIA** (Illustration of a person at a table)
- LIMITACIONS DE GRUPS** (Illustration of people in a park)
- LIMITACIONS COMERÇ** (Illustration of a person with a shopping bag)

**COVID19 AJUNTAMENT DE VALÈNCIA**

Valencia-Manises

Cerca de mí 1 Km

Buscar una dirección o pincha en el mapa

Buscar dirección o lugar

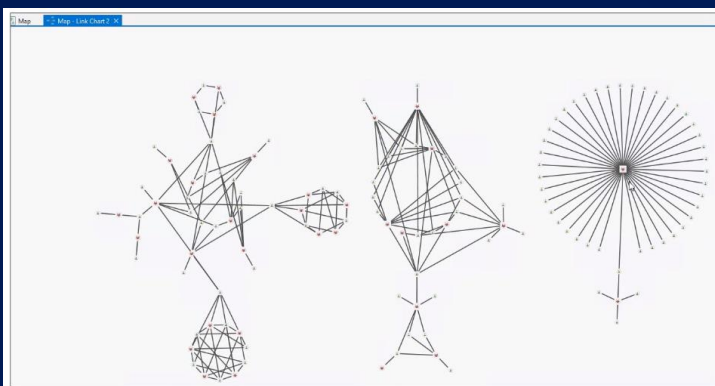
Mostrar resultados en (Metros) 1,000

0 1000

ArcGIS Desktop interface showing a map of Madrid with a network diagram overlay. The diagram consists of nodes and lines representing relationships between different locations or individuals.

**Población de riesgo**

1.1 Porcentaje de población en edad escolar (3-16 años). 01/01/2019	1.2 Porcentaje de población en edad escolar (3-16 años). 01/01/2019	2.1 Porcentaje de población empadronada de 60 o más años. Total. 01/01/2019	3.1 Porcentaje de población empadronada de 60 o más años. Hombres. 01/01/2019	3.2 Porcentaje de población empadronada de 60 o más años. Mujeres. 01/01/2019
4.1 Porcentaje de población empadronada de 60 o más años. Mujeres. 01/01/2019	4.2 Porcentaje de población empadronada de 70 o más años. Mujeres. 01/01/2019	5.1 Porcentaje de población empadronada de 70 o más años en viviendas unipersonales. Total.	5.2 Porcentaje de población empadronada de 70 o más años en viviendas unipersonales. Total.	6.1 Porcentaje de población empadronada de 70 o más años en viviendas unipersonales. Hombres.
6.2 Porcentaje de población empadronada de 70 o más años en viviendas unipersonales. Hombres.	7.2 Porcentaje de población empadronada de 70 o más años en viviendas unipersonales. Mujeres.	7.1 Porcentaje de población empadronada de 80 o más años en viviendas unipersonales. Mujeres.	Empresas que realizan alguna actividad considerada esencial.	6.1 Porcentaje de población empadronada de 80 o más años. Total. 01/01/2019

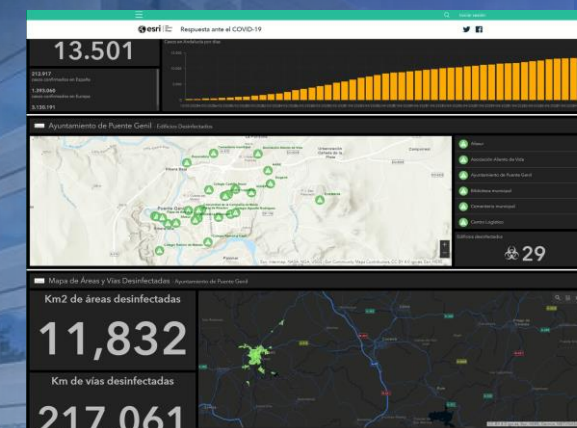
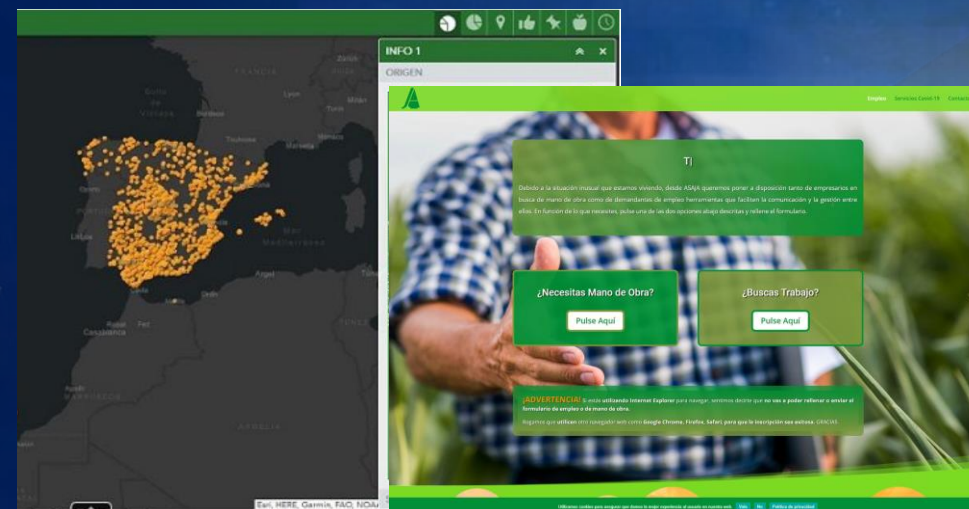
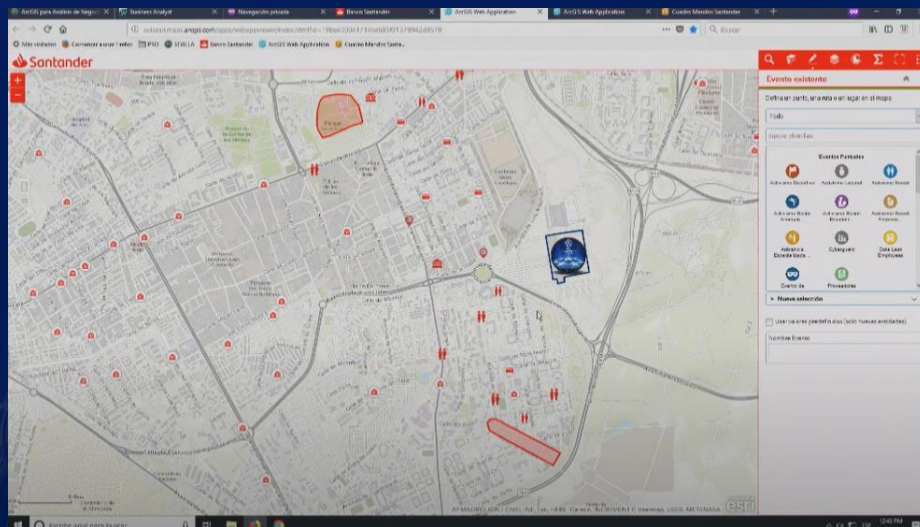




# Aspectos Económicos

## Business Recovery - Prevención de riesgos laborales

### Atlas del empleo – Certificado Libre de Covid-19 – Recuperación del Turismo

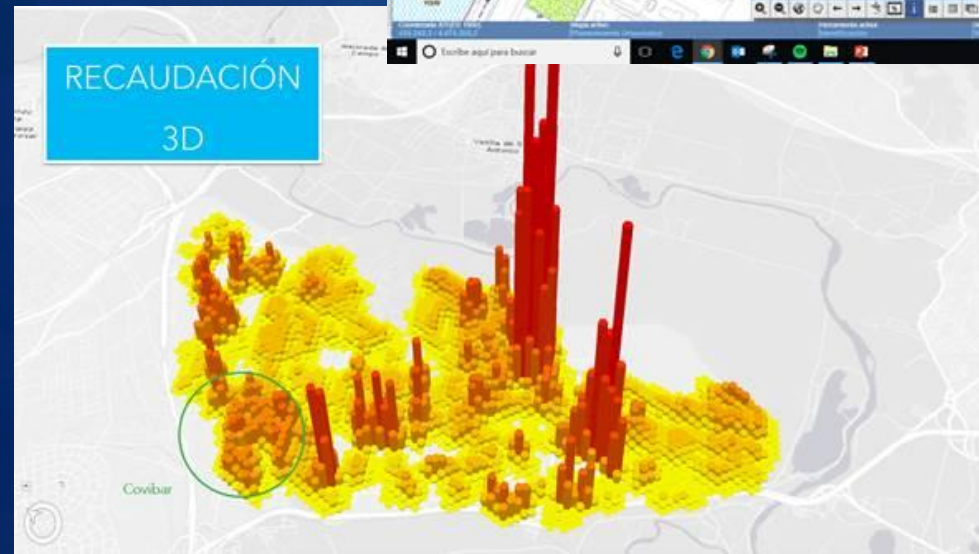
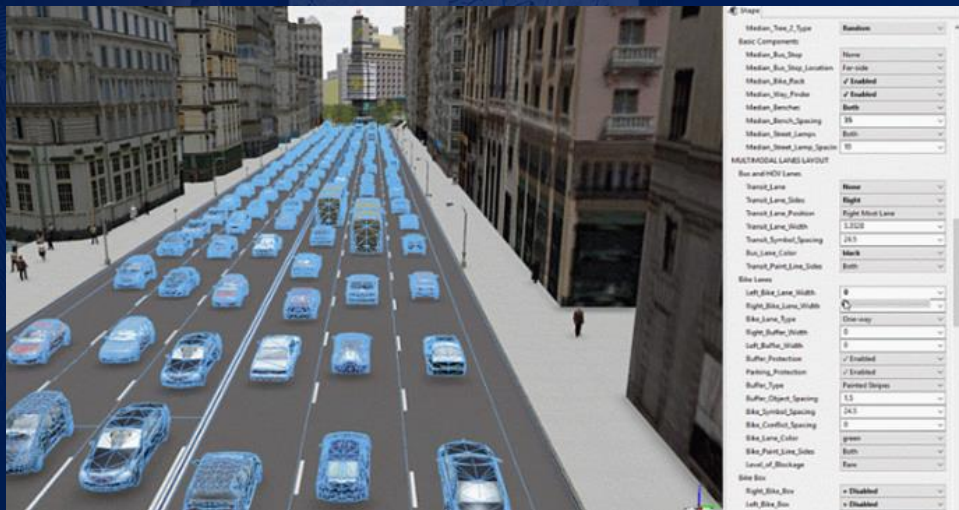
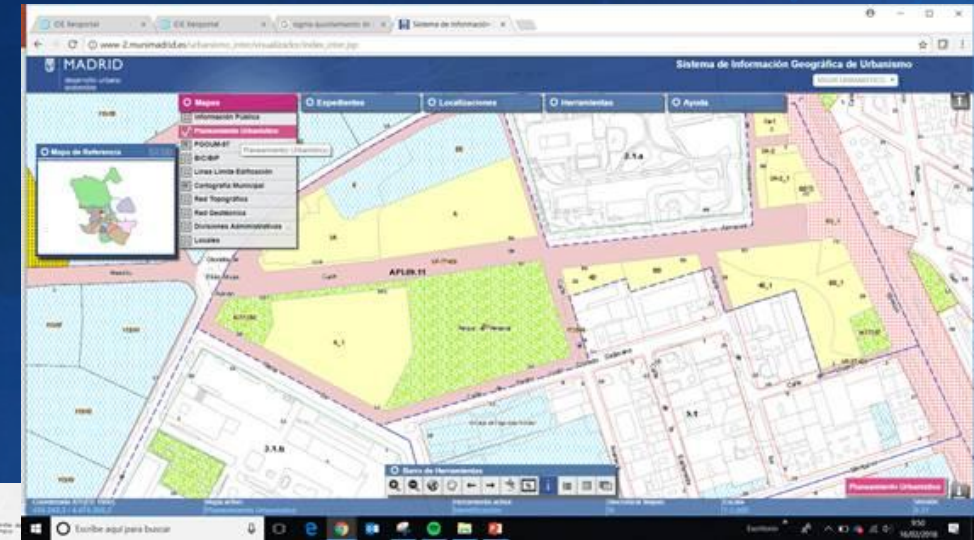
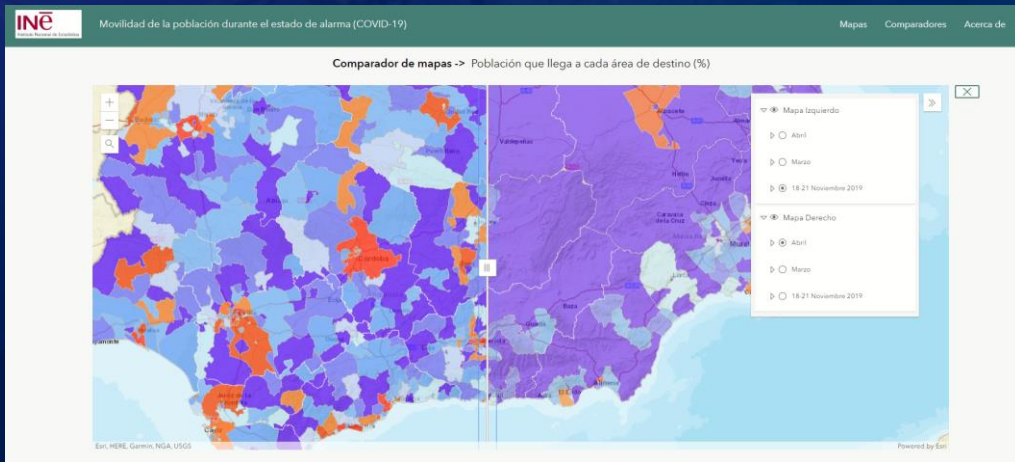




# Recuperación de la Actividad – Movilidad

Recuperación de la Actividad Movilidad – Análisis de la movilidad

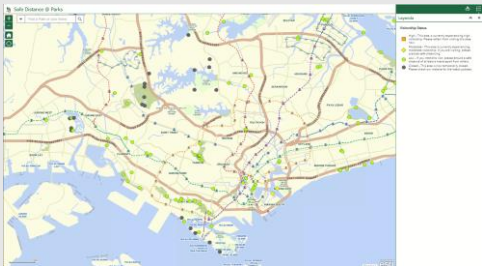
INSTITUTO NACIONAL DE ESTADÍSTICA. Movimientos de la Población



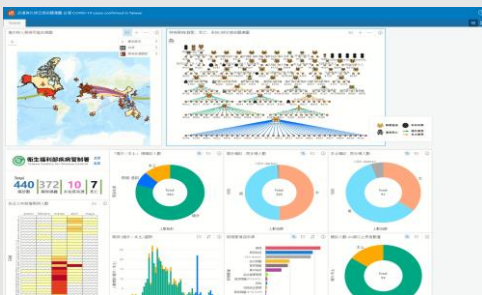


# COVID-19: Lo que está por venir...

## Gemelos Digitales

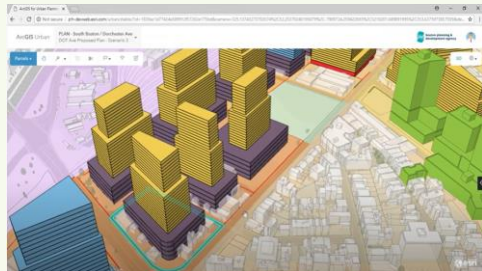


Singapore



Taiwan

## Nuevos Planes Urbanísticos



Boston



Paris

## Rediseño Movilidad



Londres

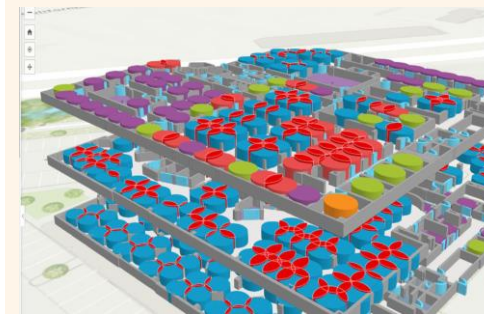


Manchester

## Indoors Location



Colegios



Hospitales

Con la Plataforma de Esri, organismos y organizaciones pueden visualizar poblaciones vulnerables, identificar recursos de poblaciones y comunidades, habilitar la vigilancia de enfermedades y **conectar a las partes interesadas**. ¿El resultado? Una comunidad más saludable.



# LO QUE ESTÁ POR VENIR



## TRANSFORMACIÓN DIGITAL | CLOUD



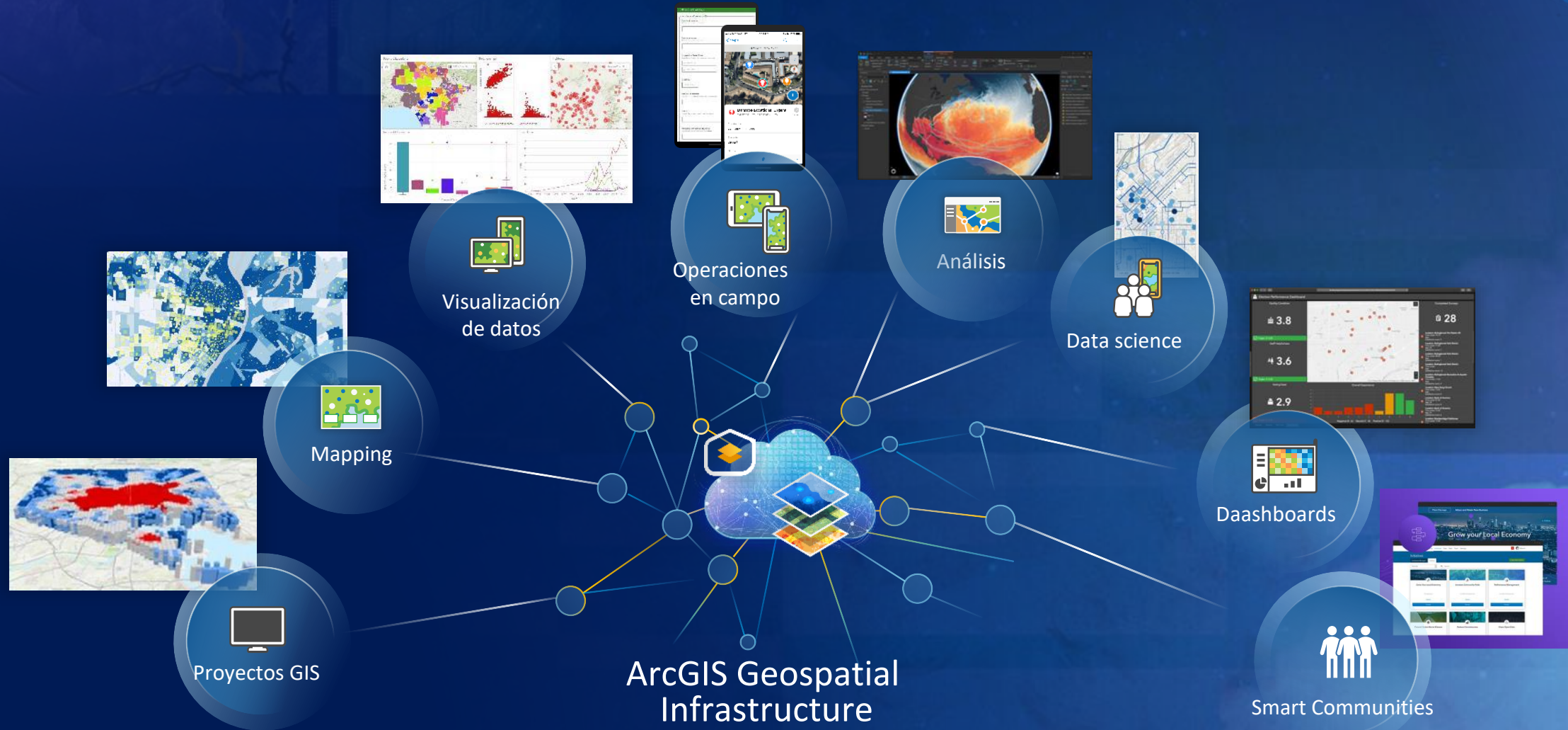


# Transformación Digital / Cloud



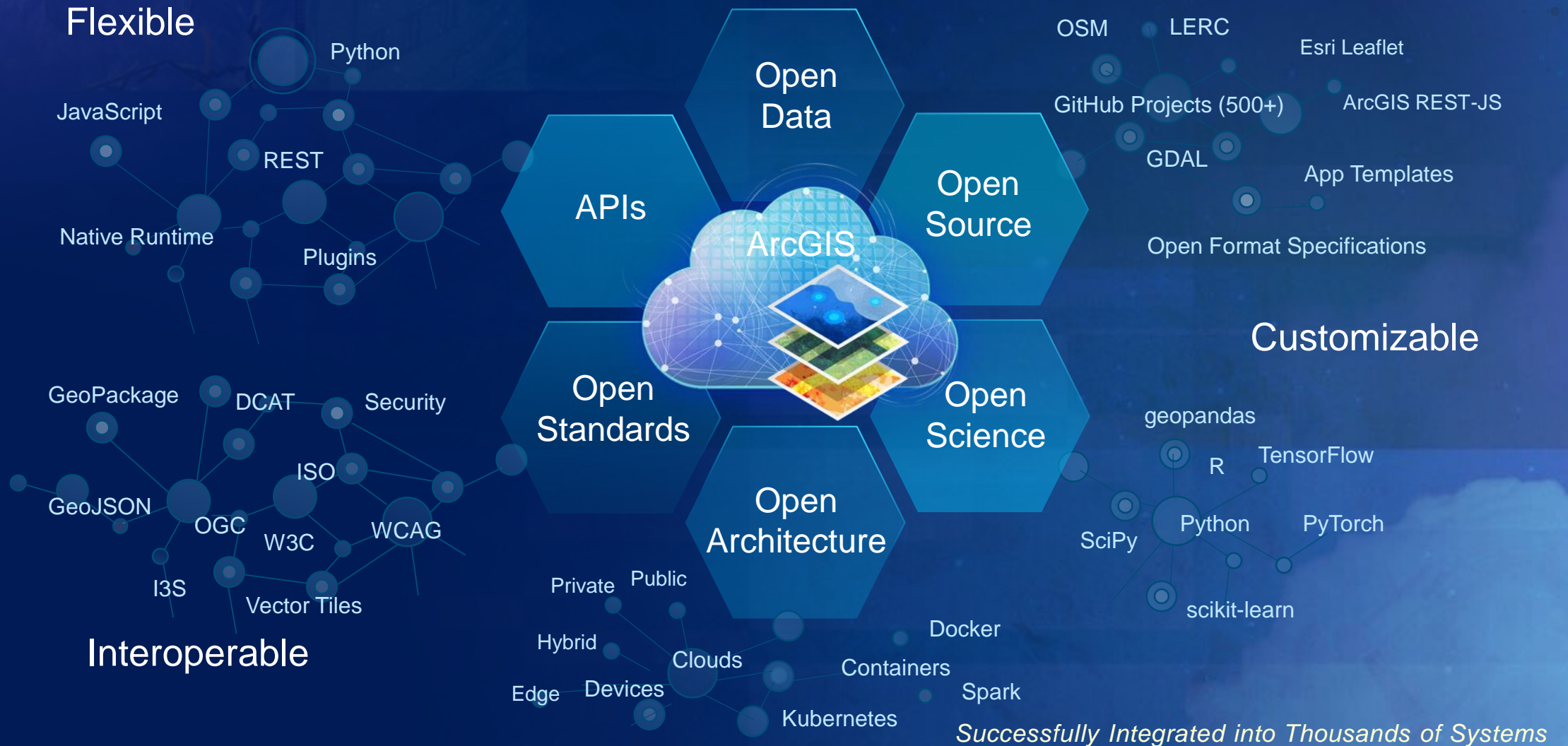


# Transformación Digital / Cloud





# Transformación Digital / Cloud





# LO QUE ESTÁ POR VENIR

Decide como será tu calle, tu barrio, tu distrito...



Debatir



Compartir ideas



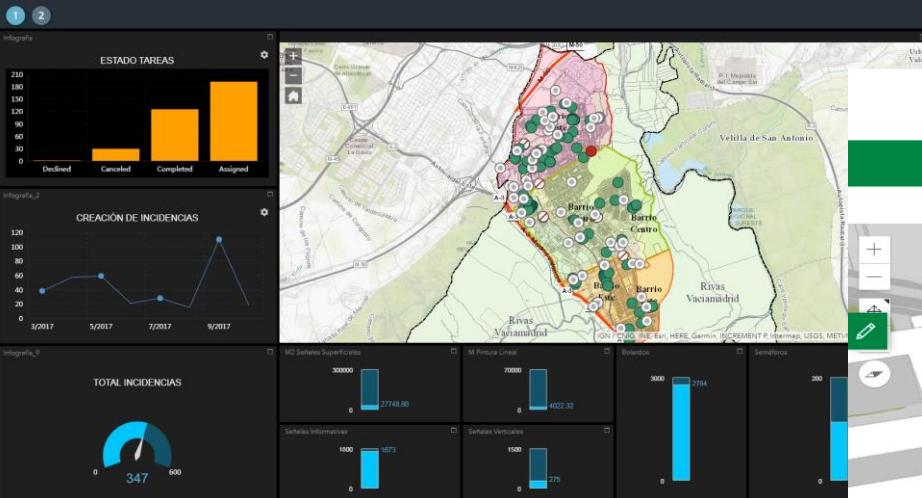
Decidir



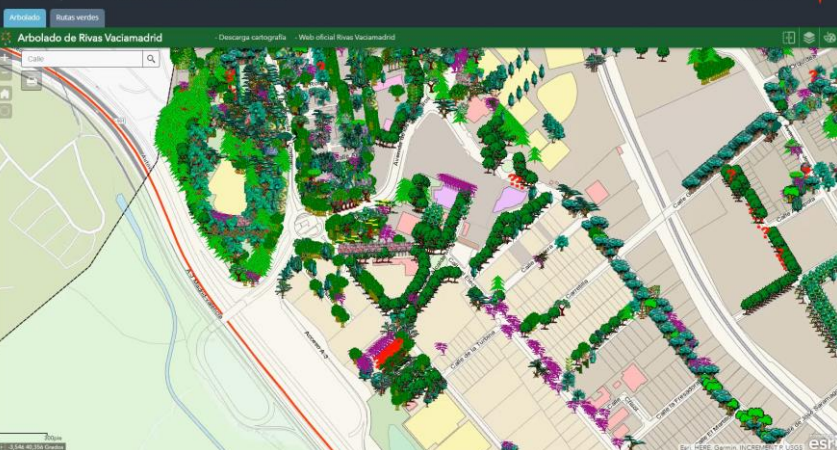
Ejecutar

¡Juntos diseñamos la ciudad del futuro!

## Gestión de la Señalización



## Recursos para la Ciudadanía de Rivas vaciamaid



# GOBIERNO DEL DATO

# TRANSPARENCIA

NUEVA PROPUESTA



Huerto Productivo



Caminos



Construcciones Auxiliares



Iconos



Árboles

DESCARGAR Y SUBIR PROPUESTA

Crear Camino



Power



# LO QUE ESTÁ POR VENIR

## Gobierno del dato / Transparencia

- Integración de todo tipo de datos

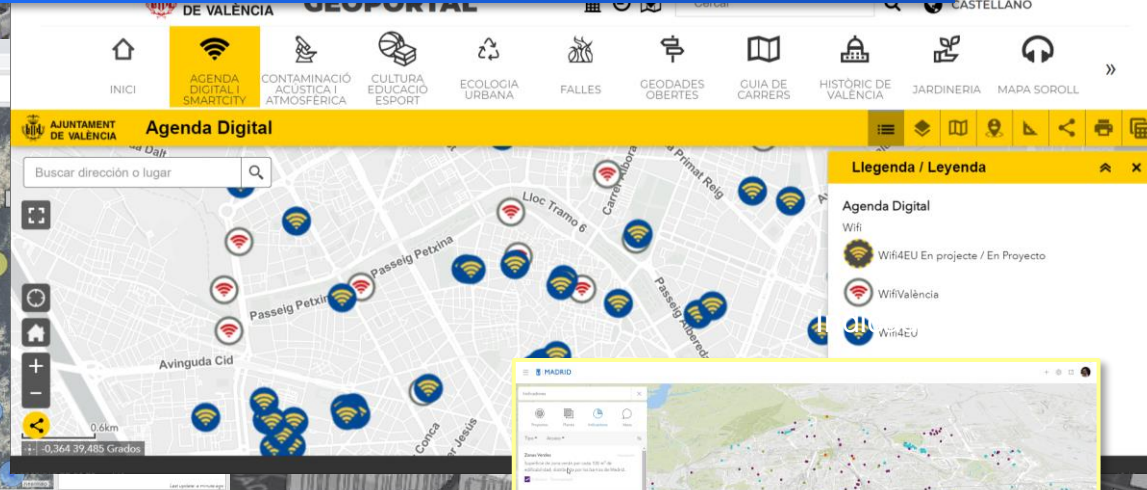
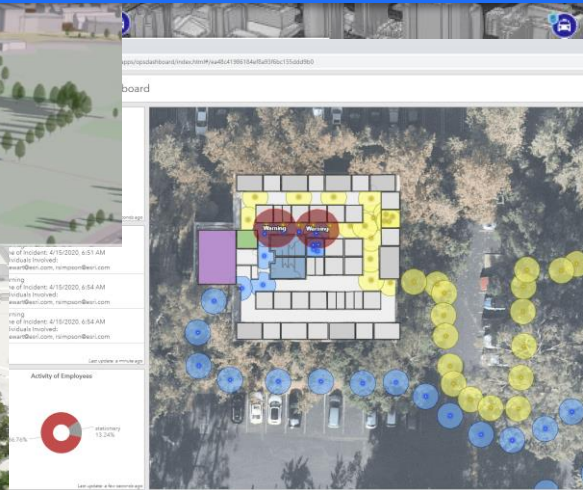




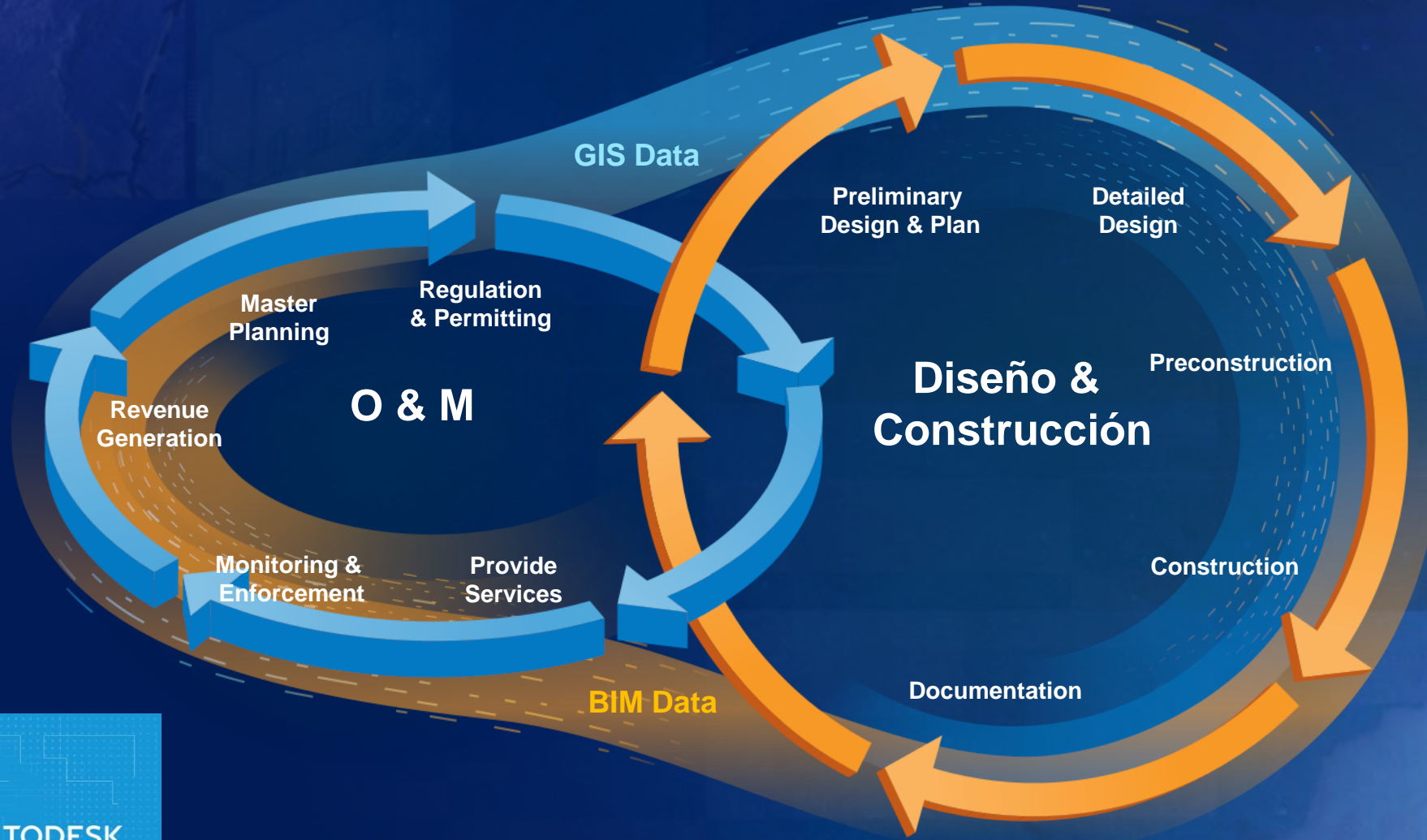
# LO QUE ESTÁ POR VENIR



## GEMELO DIGITAL | OPERACIONES EN CUALQUIER LUGAR



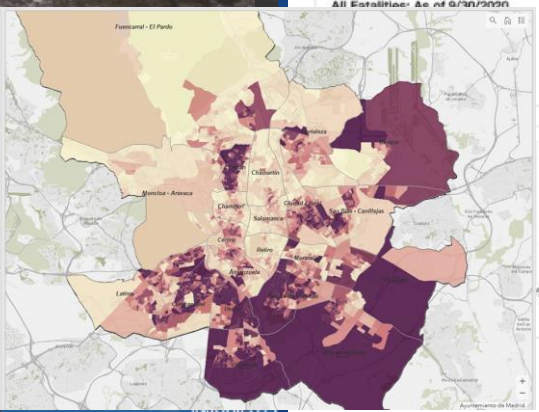
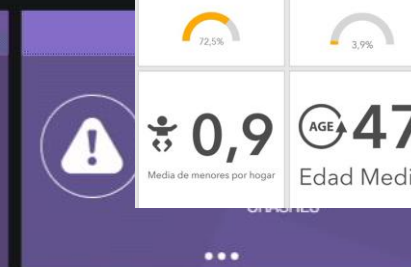
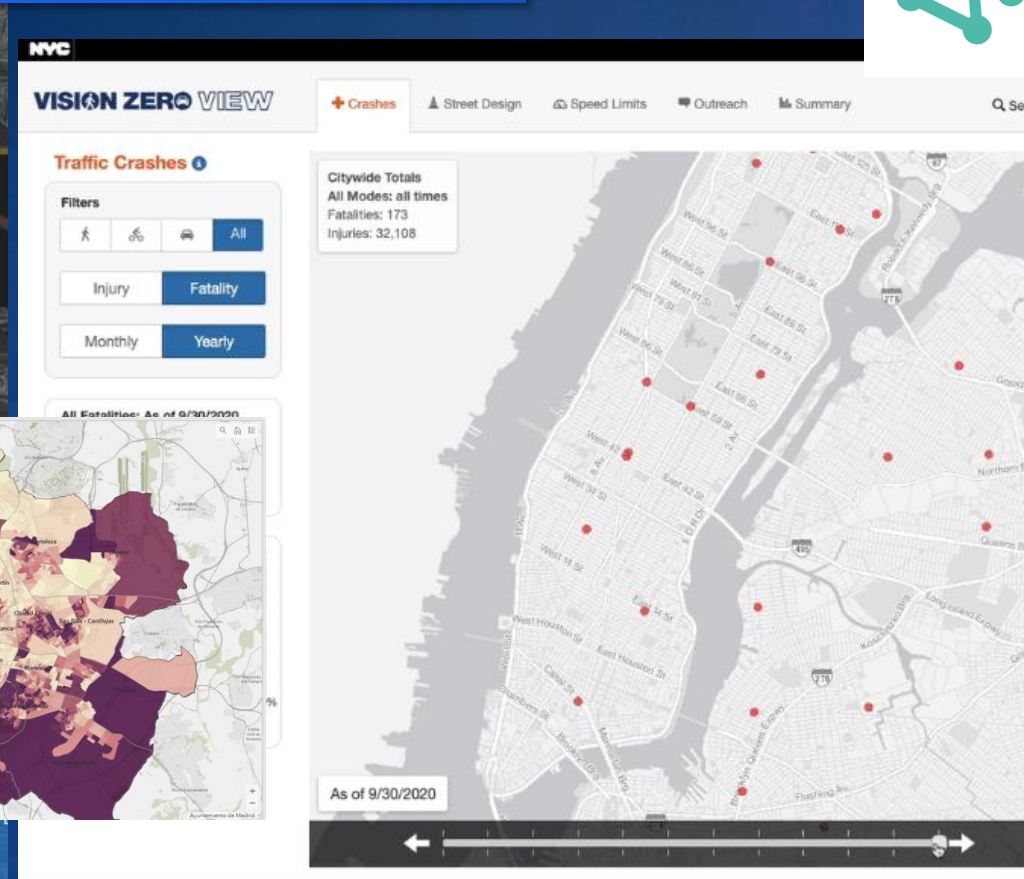
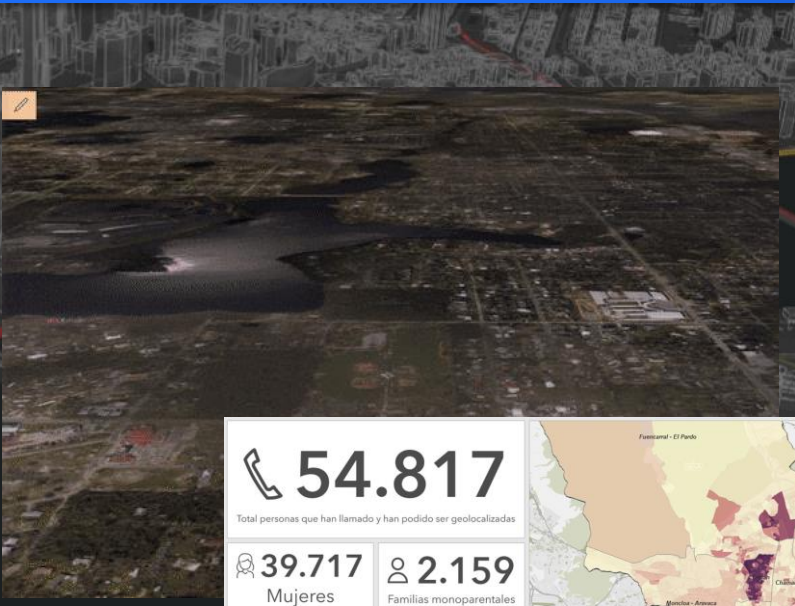
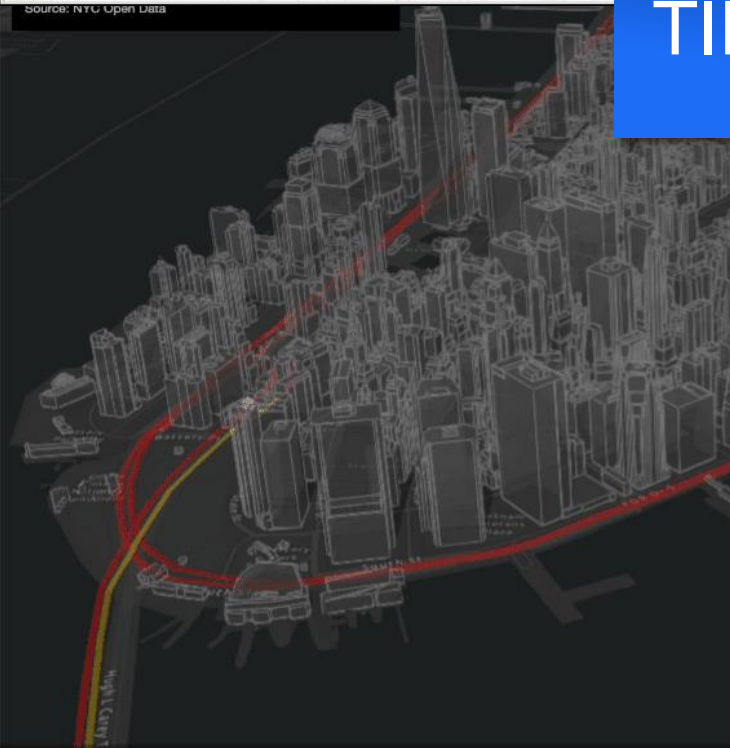
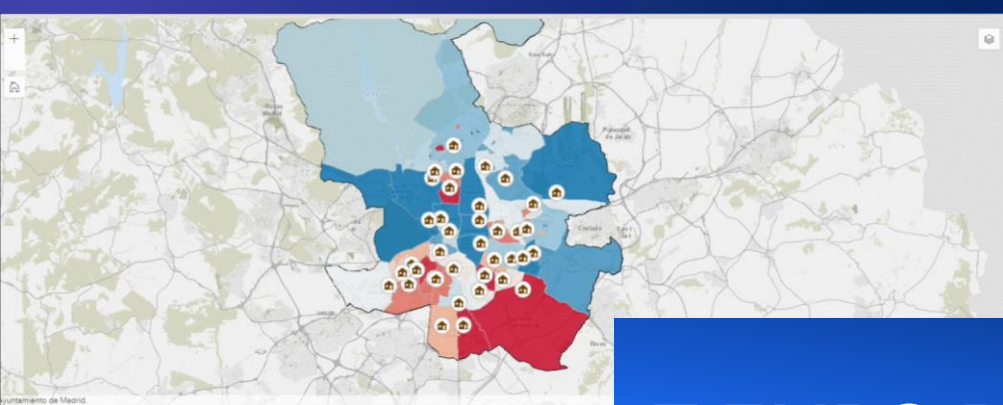






# LO QUE ESTÁ POR VENIR

TIEMPO REAL | IoT – INTELIGENCIA ARTIFICIAL





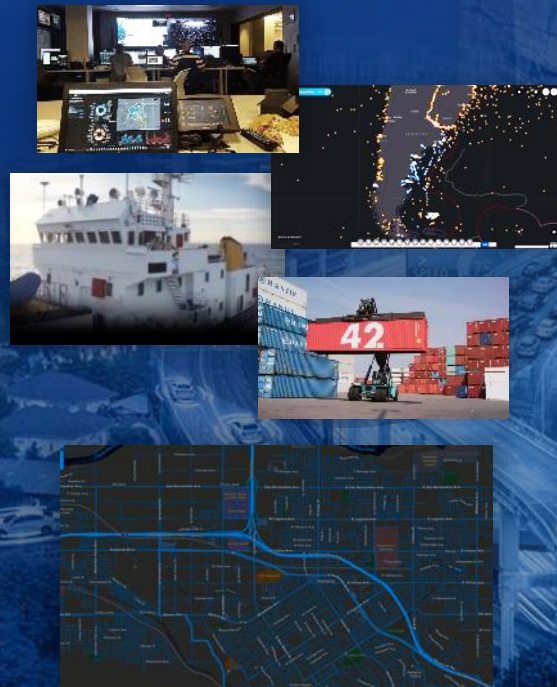
# Tiempo real y Big Data en ArcGIS

## Integración de redes de sensores e IoT

*Soporte a flujos de datos de alta-velocidad*

*Seguimiento, monitorización y análisis tiempo real y big data*

*Envío de alertas y actuaciones*





# LO QUE ESTÁ POR VENIR

## NEXT GENERATION | REACT EU



ASIGNACIÓN DE FONDOS POR POLÍTICAS PALANCA EN LOS PRÓXIMOS TRES AÑOS (*)		%
1	Agenda Urbana y Rural, lucha contra la despoblación y desarrollo de la agricultura	16,0
2	Infraestructuras y ecosistemas resilientes	12,2
3	Transición Energética Justa e Inclusiva	8,9
4	Una Administración para el Siglo XXI	5,0
5	Modernización y digitalización del tejido industrial y de la pyme, recuperación del Turismo e impulso a una España nación emprendedora	17,1
6	Pacto por la Ciencia y la Innovación. Refuerzo a las capacidades del SNS	16,5
7	Educación y conocimiento, formación continua y desarrollo de capacidades	17,6
8	Nueva economía de los cuidados y políticas de empleo	5,7
9	Impulso de la Industria de la Cultura y el Deporte	1,1
10	Modernización del sistema fiscal para un crecimiento inclusivo y sostenible	-
TOTAL		100





Coronavirus Osuna - SERVICIO DE INFORMACIÓN

**AYUNTAMIENTO DE OSUNA**

**Asístenos a ayudarle**  
En caso de preocupación por sufrir síntomas que puedan relacionarse con el actual brote de coronavirus, por favor rellene esta encuesta para que podamos ayudarle.

EN TODO CASO DEBE DIRIGIRSE A LOS SERVICIOS DE SALUD EN EL NÚMERO:  
**900 40 00 61**

**Consentimiento\***  
Introduzca su consentimiento para la realización del estudio.

Soy mayor de edad y deseo participar voluntariamente en el estudio

No soy mayor de edad y deseo participar voluntariamente en el estudio

**Sexo**  
Indique su género.

Hombre

Mujer

**Edad**  
Indique la edad de la persona que sufre los síntomas.

**Teléfono**  
Introduzca los nueve dígitos seguidos, sin espacios ni guiones. (Si no dispone de TF, ponga NC).

**Correo electrónico**  
Introduzca su correo electrónico. (Si no dispone de, ponga NC).



# SEE WHAT OTHERS CAN'T

Muchas Gracias

Carlos Morán Tejada  
[carlos.moran@esri.es](mailto:carlos.moran@esri.es)

Esri España